

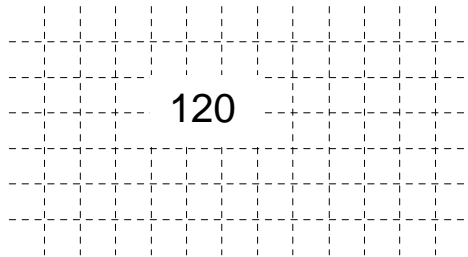
# Bayerischer Mathematiktest an Realschulen 2007

Jgst. 6 Aufgabe: **1.1**

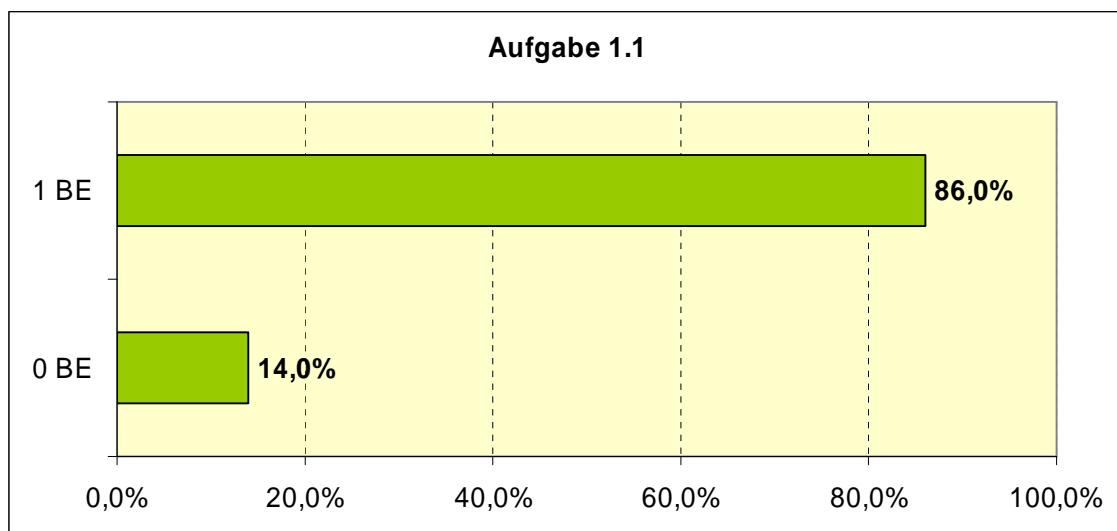
Themenbereich: **Die vier Grundrechenarten**

1.0 Berechne:

1.1  $31+9\cdot 11-10=$



/1



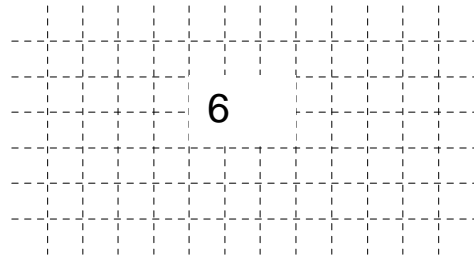
# Bayerischer Mathematiktest an Realschulen 2007

Jgst. 6 Aufgabe: 1.2

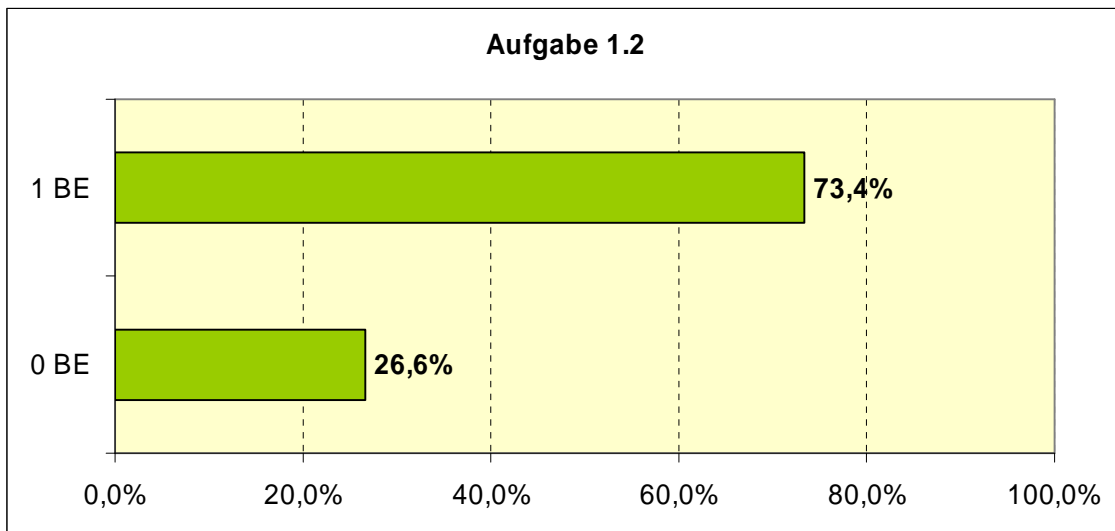
Themenbereich: Potenzen

1.0 Berechne:

1.2  $3^3 - 4^2 - 5^1 =$



/1



# Bayerischer Mathematiktest an Realschulen 2007

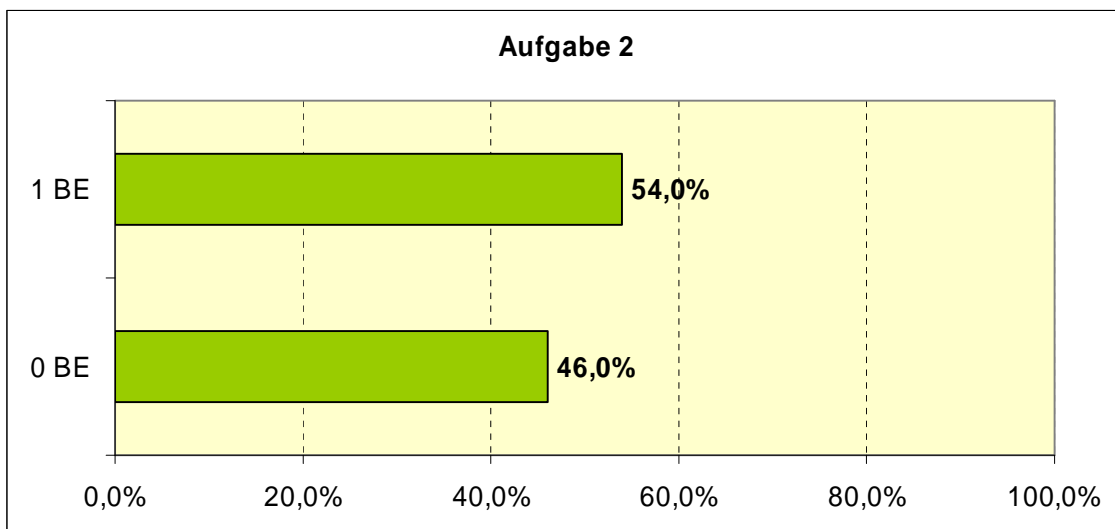
Jgst. 6      Aufgabe:                      2

Themenbereich:            **Einfache Gleichungen**

2      Gib die Lösung der Gleichung an:       $64 + 6 \cdot x = 100$

6

\_\_/1

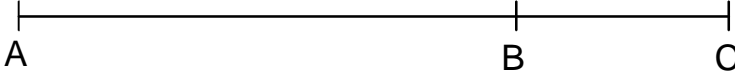


# Bayerischer Mathematiktest an Realschulen 2007

Jgst. 6 Aufgabe: 3

Themenbereich: Längenbestimmung

3 Die Strecke  $[AB]$  ist 25 km lang. Es gilt:  $\overline{AC} - \overline{AB} = 10 \text{ km}$ .

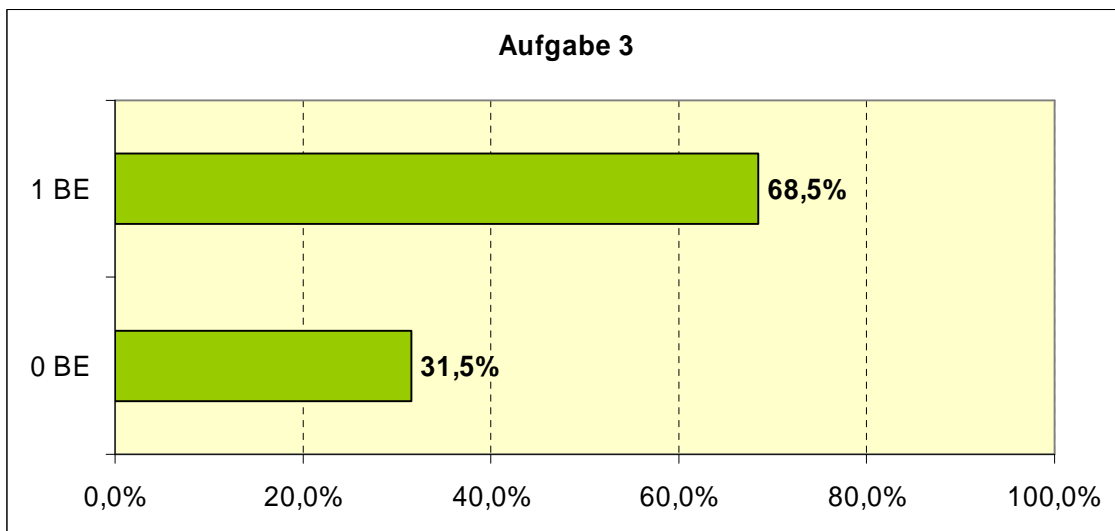


A B C

Wie lang ist die Strecke  $[AC]$ ?

35 km

\_\_/1



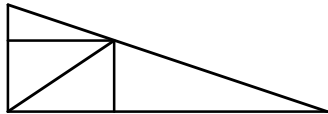
# Bayerischer Mathematiktest an Realschulen 2007

Jgst. 6 Aufgabe: 4

Themenbereich: Geometrische Grundformen

4 Bestimme die Anzahl aller Dreiecke, die in der Zeichnung enthalten sind.

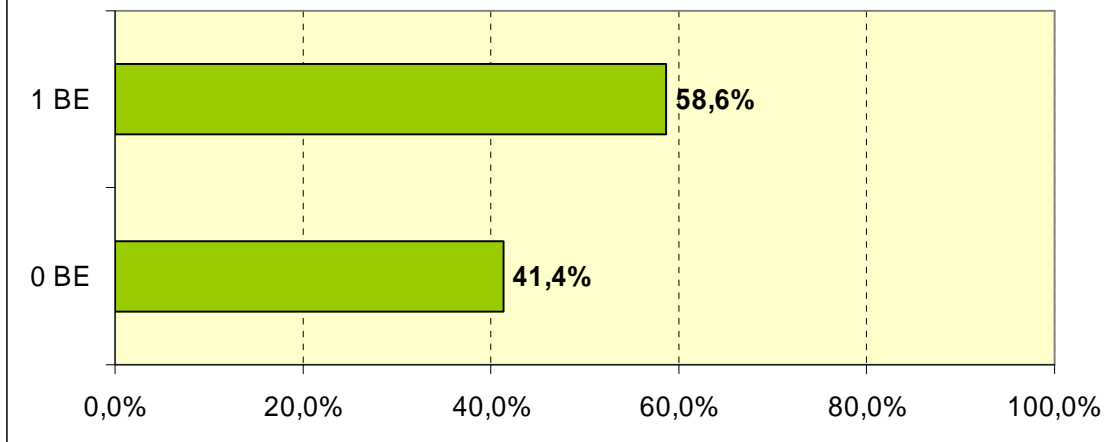
\_\_/1



Anzahl der Dreiecke:

7

Aufgabe 4



# Bayerischer Mathematiktest an Realschulen 2007

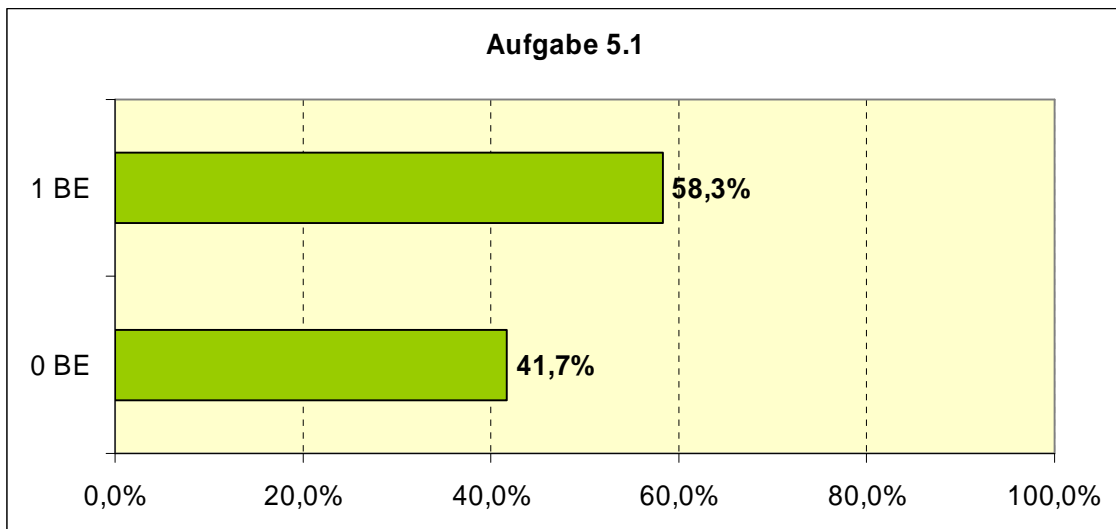
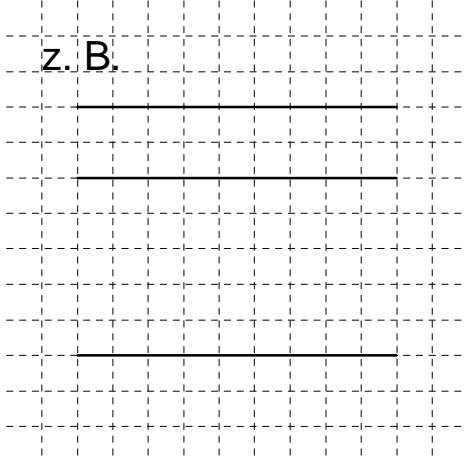
Jgst. 6 Aufgabe: 5.1

Themenbereich: Geometrische Grundformen

5.0 Zeichne drei Geraden, die sich in  
5.1 keinem Punkt schneiden.

\_/1

z. B.



# Bayerischer Mathematiktest an Realschulen 2007

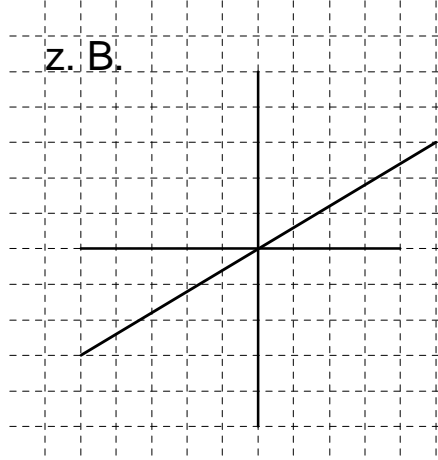
Jgst. 6 Aufgabe: 5.2

Themenbereich: Geometrische Grundformen

5.0 Zeichne drei Geraden, die sich in

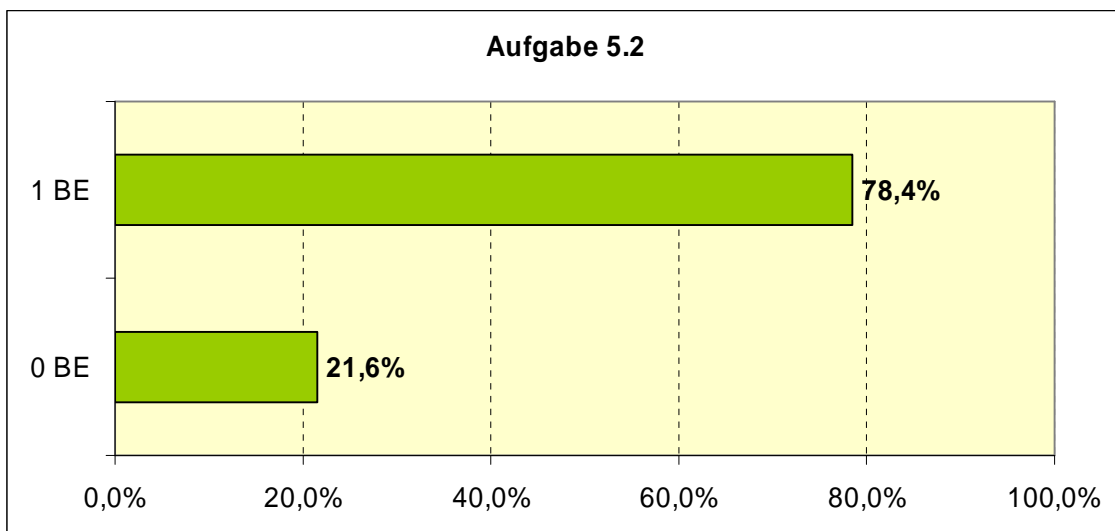
5.2 genau einem Punkt schneiden.

z. B.



1

Aufgabe 5.2



# Bayerischer Mathematiktest an Realschulen 2007

Jgst. 6 Aufgabe: **6**

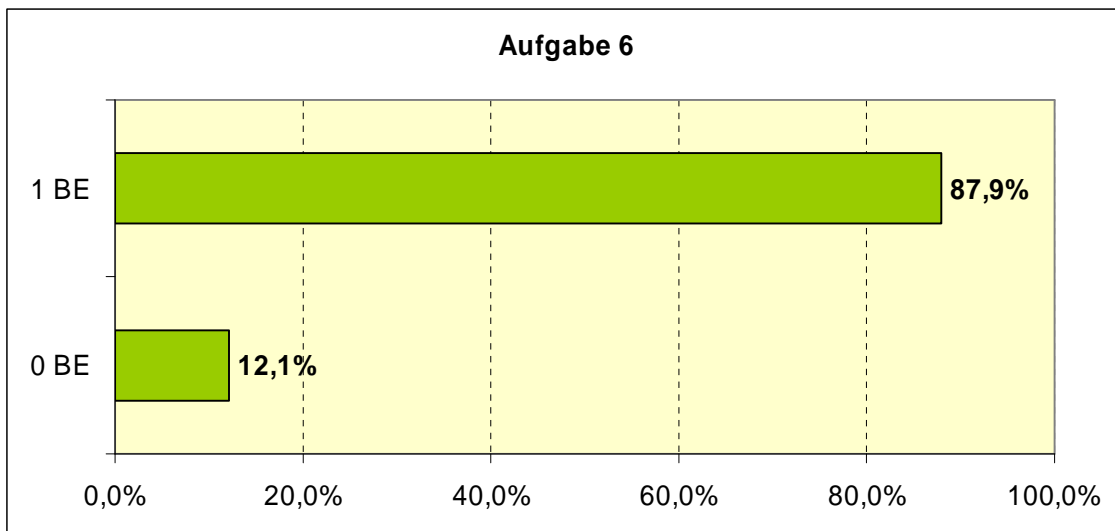
Themenbereich: **Sachaufgabe**

6 Die 14 Jungen und 12 Mädchen der Klasse 5a stimmen über das Ziel für den Wandertag ab. Jedes Kind hat sich für ein Ziel entschieden. So haben sie abgestimmt:

\_\_\_/1

Ergänze die Lücken in der Tabelle.

	Jungen	Mädchen	Gesamt
Badesee	5	2	7
Wanderung	6	3	9
Tierpark	3	7	10





# Bayerischer Mathematiktest an Realschulen 2007

Jgst. 6 Aufgabe: 7.1

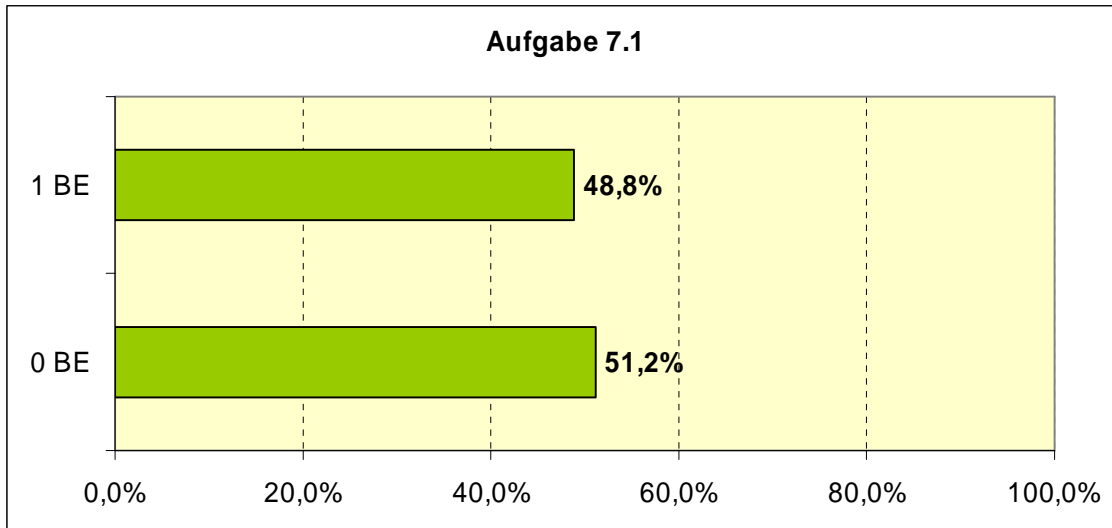
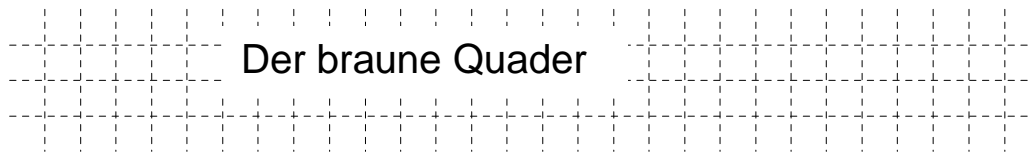
Themenbereich: Sachaufgabe

7 Du baust Türme aus Holzquadern. Dazu hast du 5 Quader mit folgenden Maßen:

Kantenlänge	roter Quader	blauer Quader	grüner Quader	brauner Quader	weißer Quader
a	3 cm	2 cm	3 cm	3 cm	5 cm
b	3 cm	4 cm	1 cm	5 cm	4 cm
c	3 cm	1 cm	2 cm	6 cm	4 cm

7.1 Welcher Quader liegt unten, wenn die Grundfläche eines Turms  $15 \text{ cm}^2$  beträgt?

\_/1



# Bayerischer Mathematiktest an Realschulen 2007

Jgst. 6 Aufgabe: 7.2

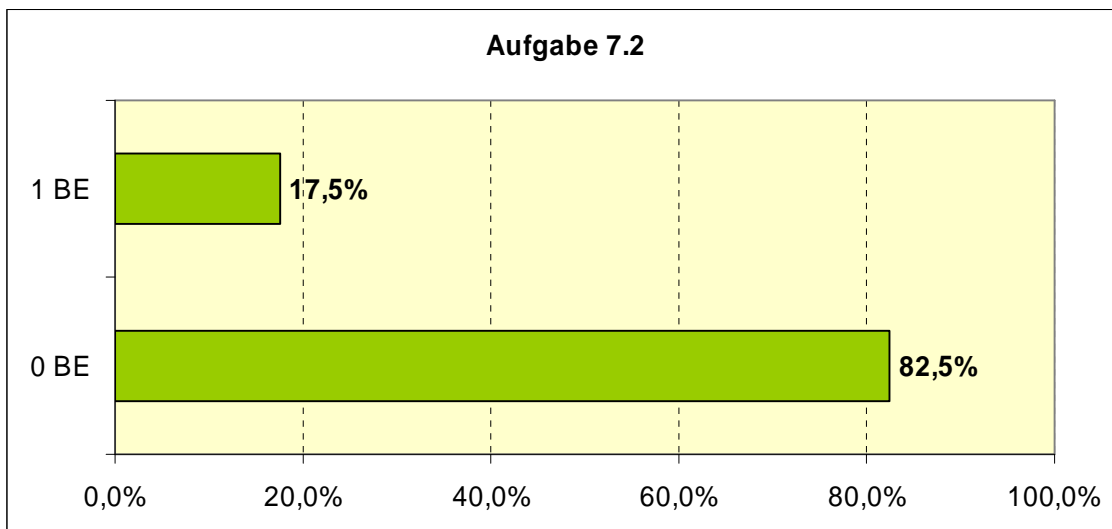
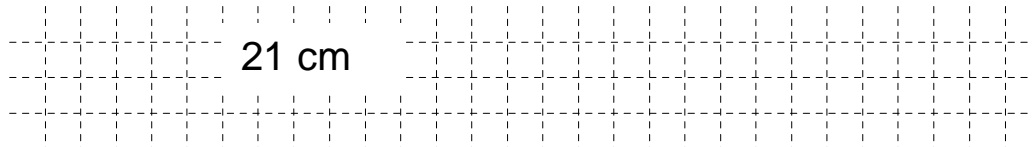
Themenbereich: Sachaufgabe

7 Du baust Türme aus Holzquadern. Dazu hast du 5 Quader mit folgenden Maßen:

Kantenlänge	roter Quader	blauer Quader	grüner Quader	brauner Quader	weißer Quader
a	3 cm	2 cm	3 cm	3 cm	5 cm
b	3 cm	4 cm	1 cm	5 cm	4 cm
c	3 cm	1 cm	2 cm	6 cm	4 cm

7.2 Wie hoch ist der höchste Turm, den du mit diesen 5 Quadern bauen kannst?

/1



# Bayerischer Mathematiktest an Realschulen 2007

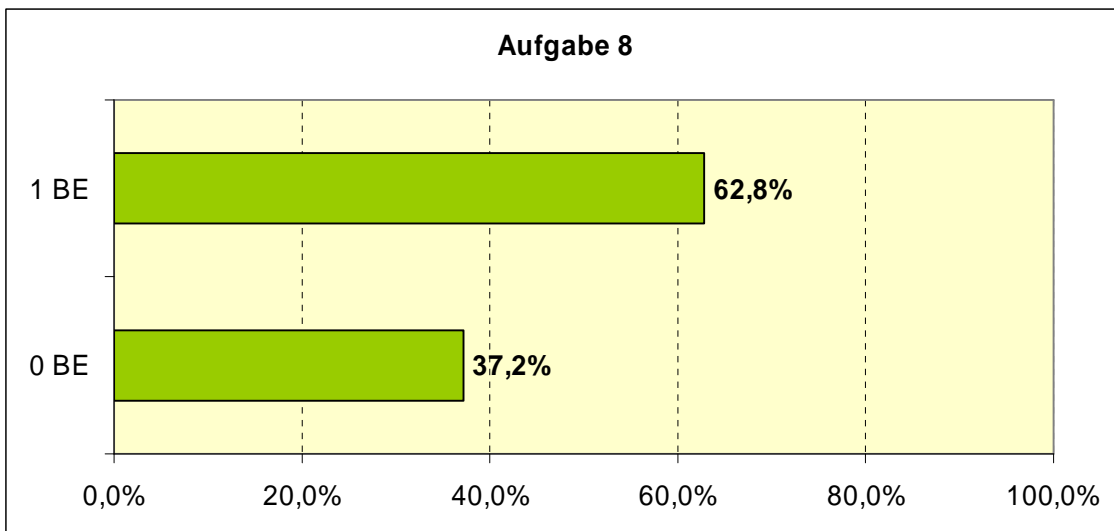
Jgst. 6      Aufgabe:                      8

Themenbereich:            **Rechnen mit Größen**

8      Wie viele Flaschen Apfelsaft zu je einem halben Liter kannst du aus einem Fass, das 80 Liter Apfelsaft enthält, abfüllen?

  /1

160 Flaschen



# Bayerischer Mathematiktest an Realschulen 2007

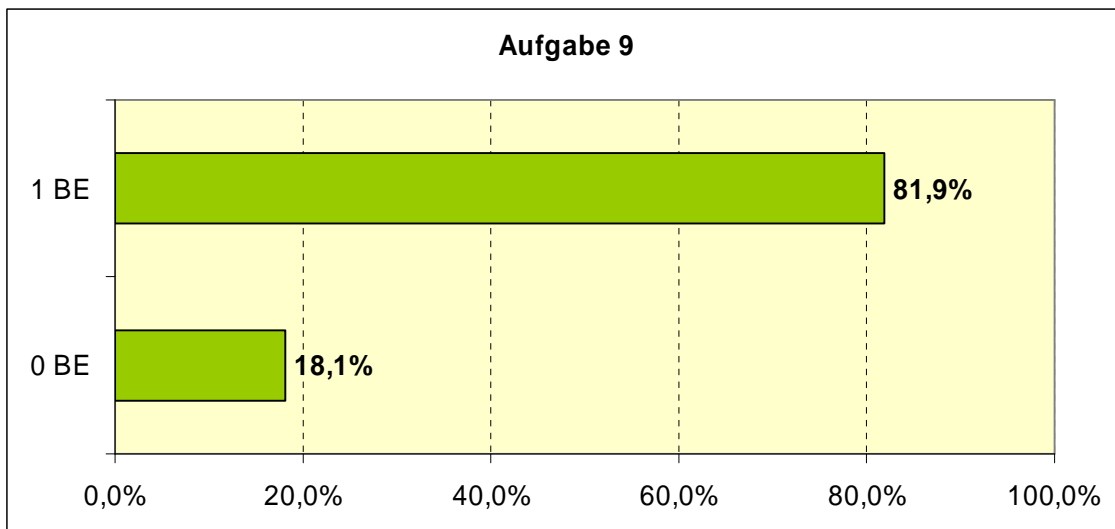
Jgst. 6 Aufgabe: 9

Themenbereich: Rechnen mit Größen

9 Gerdas Laserdrucker druckt 6 Seiten pro Minute.  
Wie lange braucht er zum Ausdrucken eines Textes von 9 Seiten?

\_/1

90 Sekunden oder 1,5 Minuten

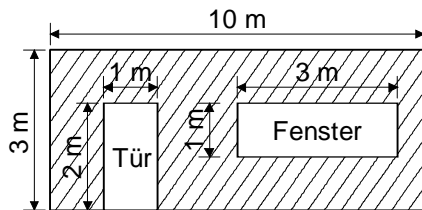


# Bayerischer Mathematiktest an Realschulen 2007

Jgst. 6 Aufgabe: 10

Themenbereich: Flächeninhalt

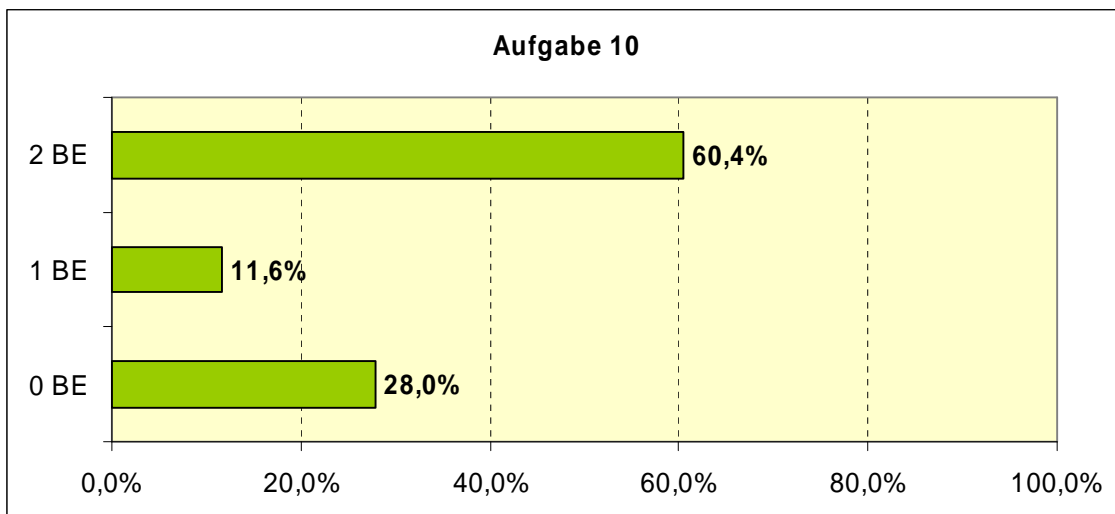
10 Die Wand eines Klassenzimmers soll gestrichen werden (siehe Skizze). Wie viele Quadratmeter sind das?



25 m<sup>2</sup>

2

Aufgabe 10



# Bayerischer Mathematiktest an Realschulen 2007

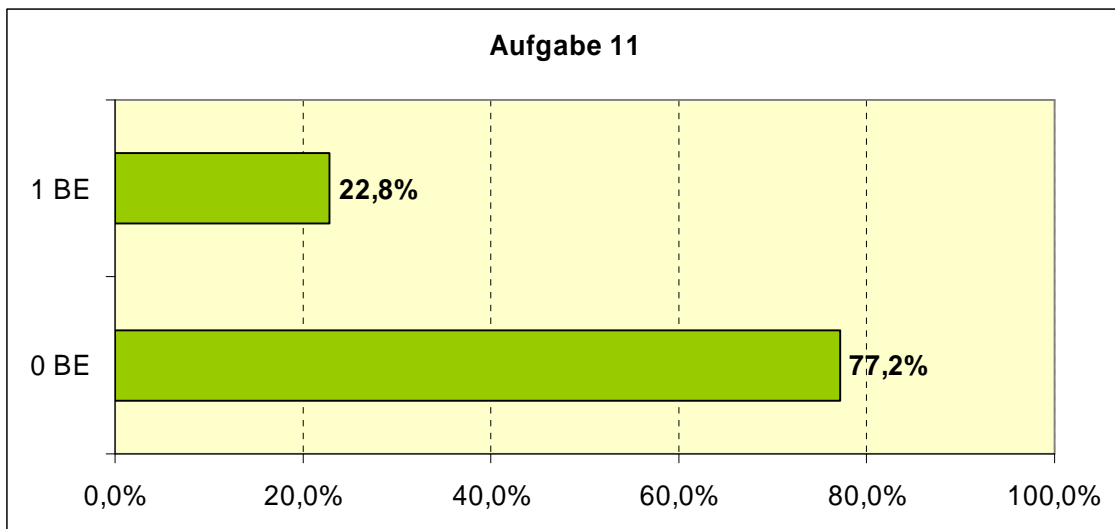
Jgst. 6 Aufgabe: 11

Themenbereich: Sachaufgabe

11 Wie viele Zaunpfosten braucht man für einen 10 m langen, geraden Zaun, wenn sie in einem Abstand von 2 m aufgestellt werden?

\_\_/1

6



# Bayerischer Mathematiktest an Realschulen 2007

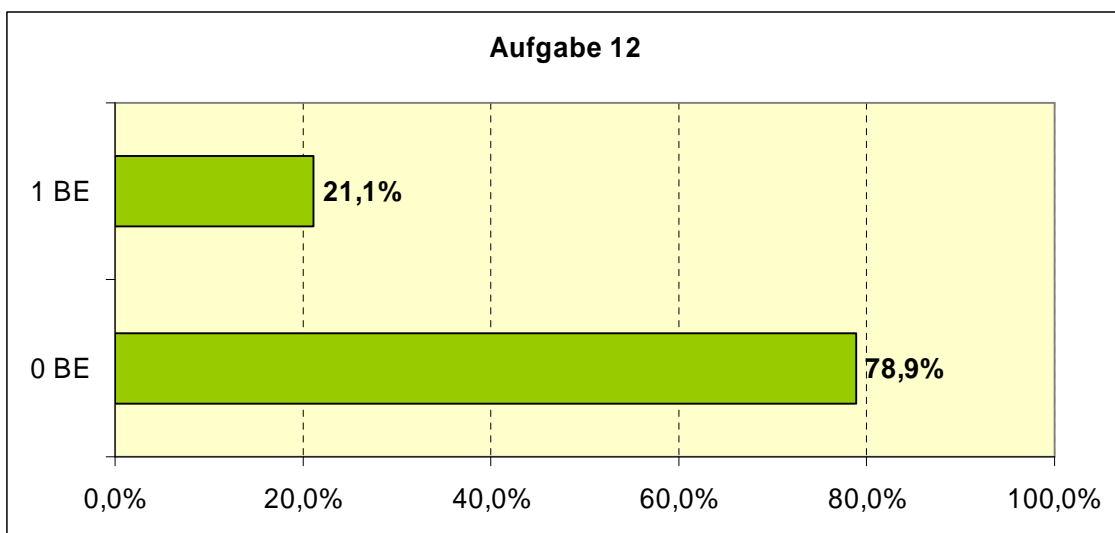
Jgst. 6 Aufgabe: **12**

Themenbereich: **Aufbau des Dezimalsystems**

12 Welche Zahl liegt genau in der Mitte zwischen 99 und 999?

449     450     500     549     550

\_\_/1



# Bayerischer Mathematiktest an Realschulen 2007

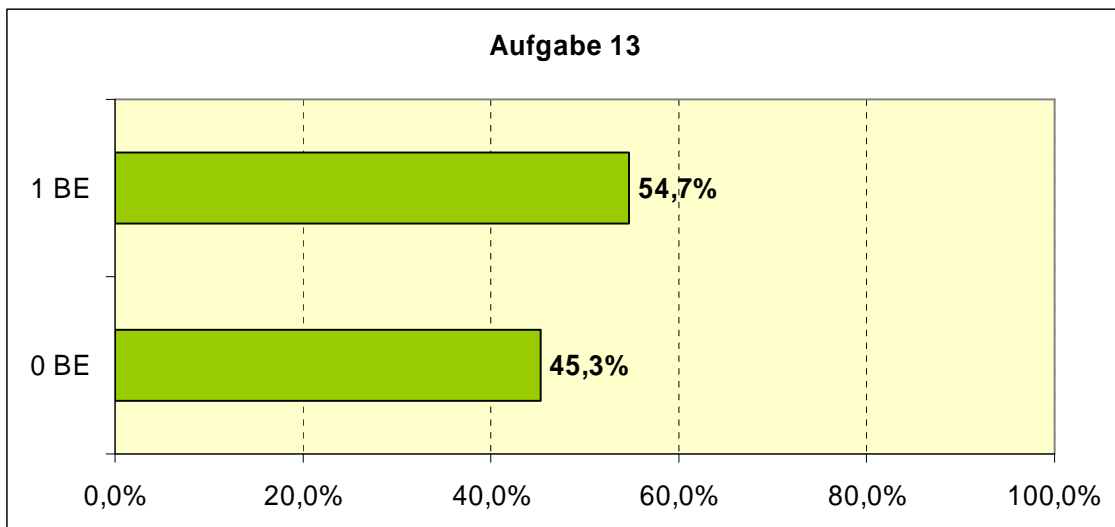
Jgst. 6 Aufgabe: **13**

Themenbereich: **Aufbau des Dezimalsystems**

13 Wie viele dreistellige Zahlen mit der Quersumme 2 gibt es?

\_\_/1

3





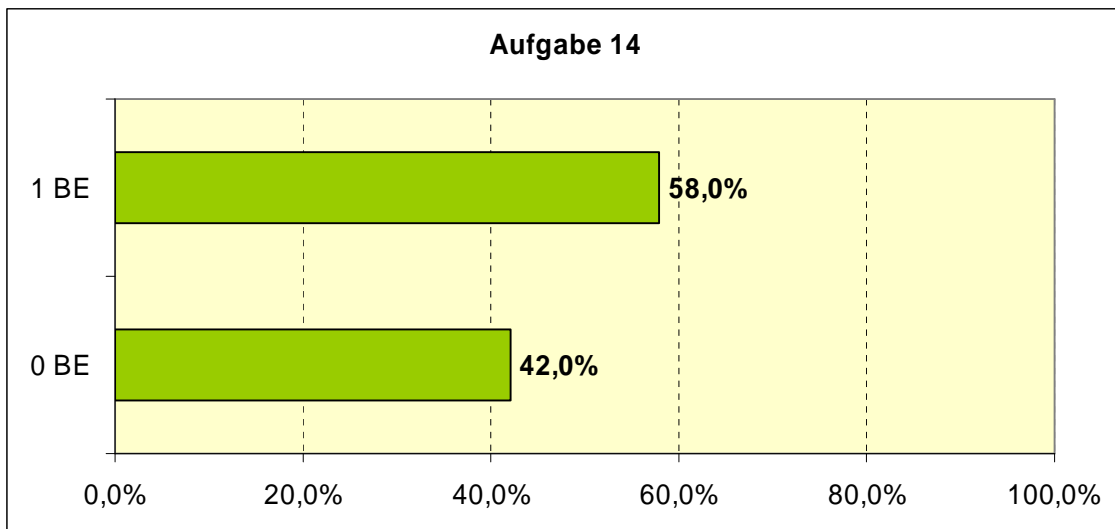
# Bayerischer Mathematiktest an Realschulen 2007

Jgst. 6 Aufgabe: **14**

Themenbereich: **Potenzen**

14	Ergänze passend:	3	9	<b>27</b>	81
----	------------------	---	---	-----------	----

  /1



# Bayerischer Mathematiktest an Realschulen 2007

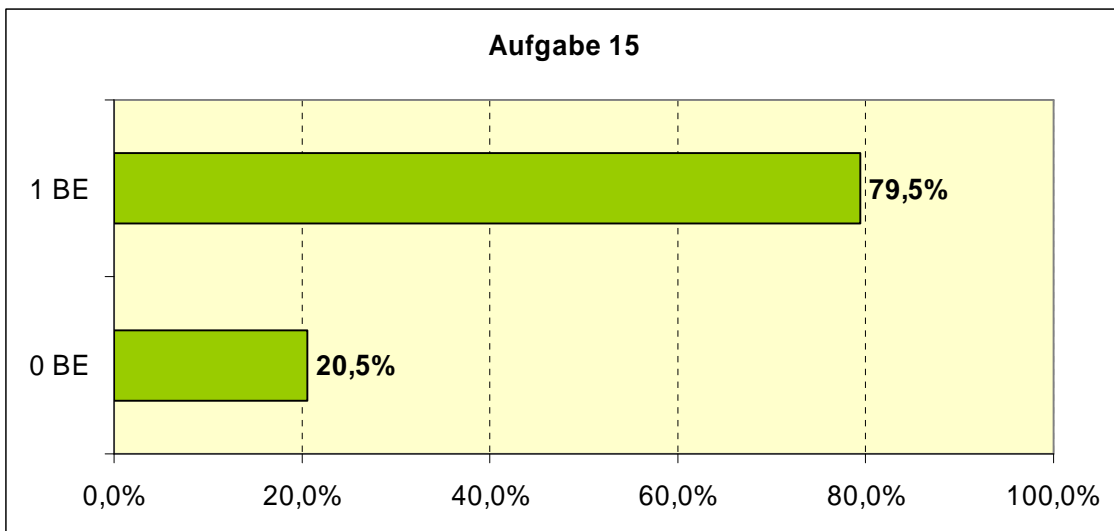
Jgst. 6      Aufgabe:                      **15**

Themenbereich:                      **Rechnen mit Größen**

15    Elisabeth fährt mit ihrem Einrad 450 m weit. Wie viele Umdrehungen hat das Rad gemacht, wenn der Reifen einen Umfang von 2 m hat?

  /1

225



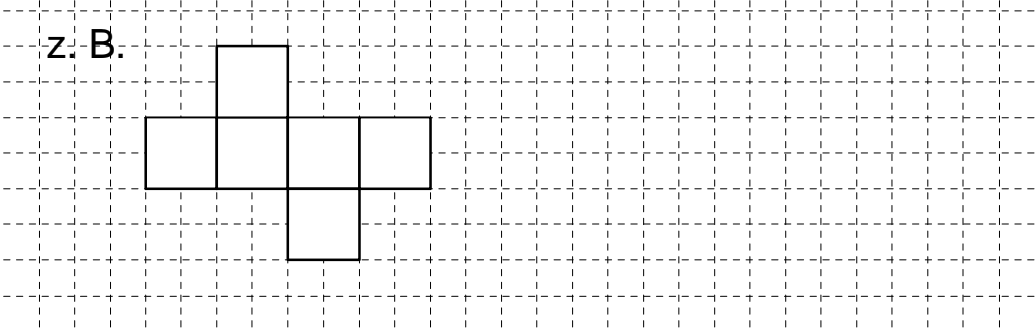
# Bayerischer Mathematiktest an Realschulen 2007

Jgst. 6 Aufgabe: 16

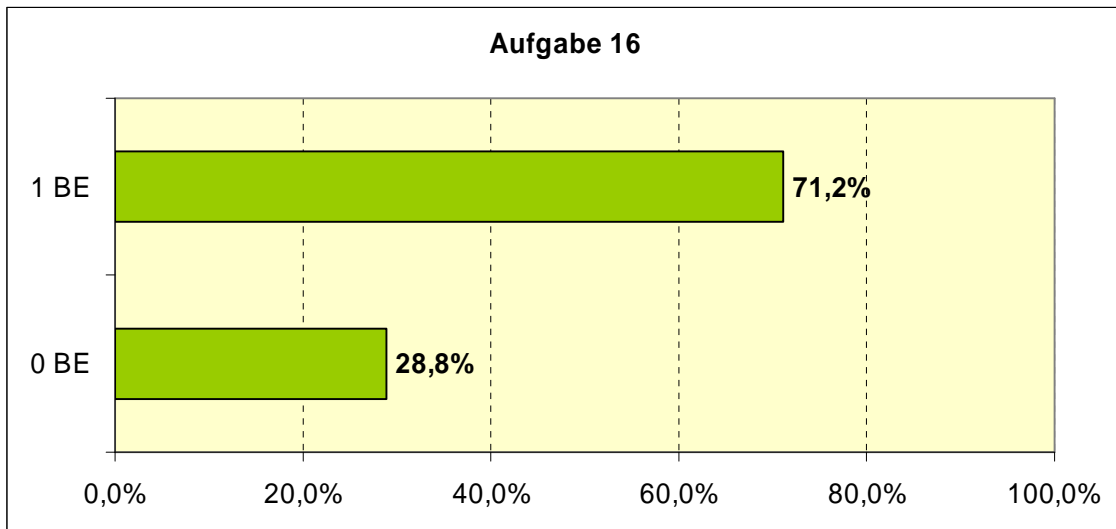
Themenbereich: Geometrische Grundformen

16 Zeichne ein Netz eines Würfels mit der Kantenlänge 1 cm.

z. B.



\_/1



# Bayerischer Mathematiktest an Realschulen 2007

Jgst. 6 Aufgabe: 17

Themenbereich: Oberfläche von Körpern

17 Ulla möchte entsprechend nebenstehender Skizze aus einem rechteckigen Karton mit 40 cm Länge eine 5 cm hohe quaderförmige Schachtel für ihr Muttertagsgeschenk basteln. Wie lang wird die Schachtel?

40 cm

5 cm

15 cm

—/1

