

# Jahrgangsstufentest **ENGLISCH** an bayerischen Realschulen (2006)

**Teilnehmer:** Schülerinnen und Schüler der 7. Jahrgangsstufe

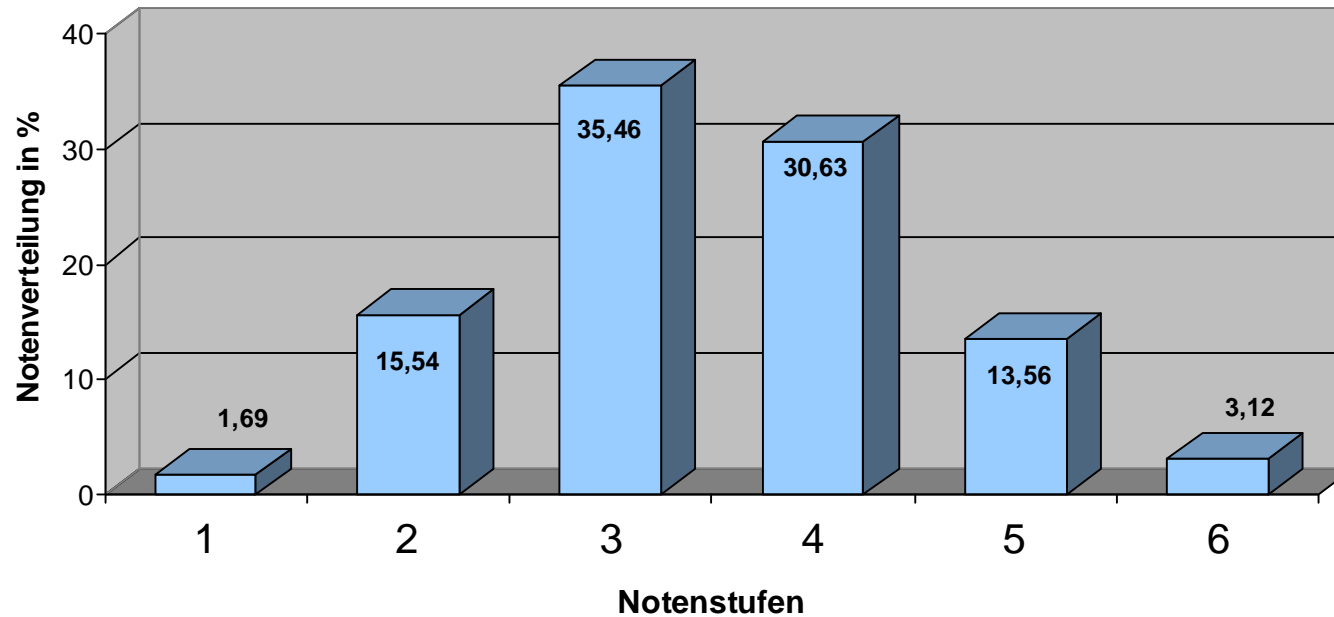
**Teilnehmerzahl:** 39477

**Erläuterung der einzelnen Aufgaben:**

Aufgabennummer	Lernbereich	Aufgabenbeschreibung
<b>1</b>	<b>Listening</b>	Multiple-Choice-Aufgabe anhand kurzer Dialoge
<b>2</b>	<b>Listening</b>	Notizen machen anhand eines längeren Dialogs
<b>3</b>	<b>Listening</b>	Gap-Filling-Aufgabe anhand eines Telefongesprächs
<b>4</b>	<b>Reading</b>	Zuordnungsaufgabe anhand kurzer authentischer Textdokumente
<b>5</b>	<b>Reading</b>	Multiple-Choice-Aufgabe auf der Grundlage eines zusammenhängenden Textes
<b>6</b>	<b>Writing</b>	Verfassen eines kurzen Briefs
<b>7</b>	<b>Use of English</b>	Multiple-Choice-Aufgabe auf der Grundlage von Mini-Dialogen
<b>8</b>	<b>Use of English</b>	Cloze-Test

# Jahrgangsstufentest **ENGLISCH** an bayerischen Realschulen (2006)

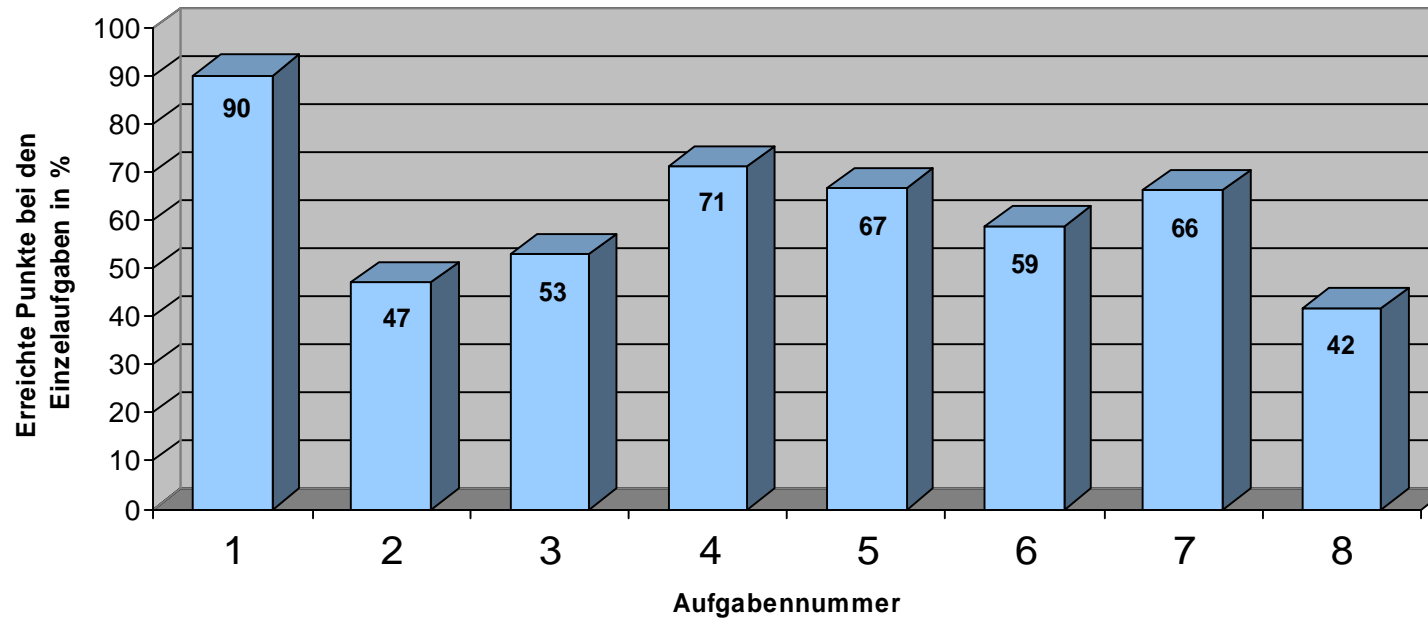
## Notenverteilung



Gesamtschnitt: **3,49**

# Jahrgangsstufentest **ENGLISCH** an bayerischen Realschulen (2006)

## Einzelaufgaben: Erreichte Gesamtpunkte in Prozent

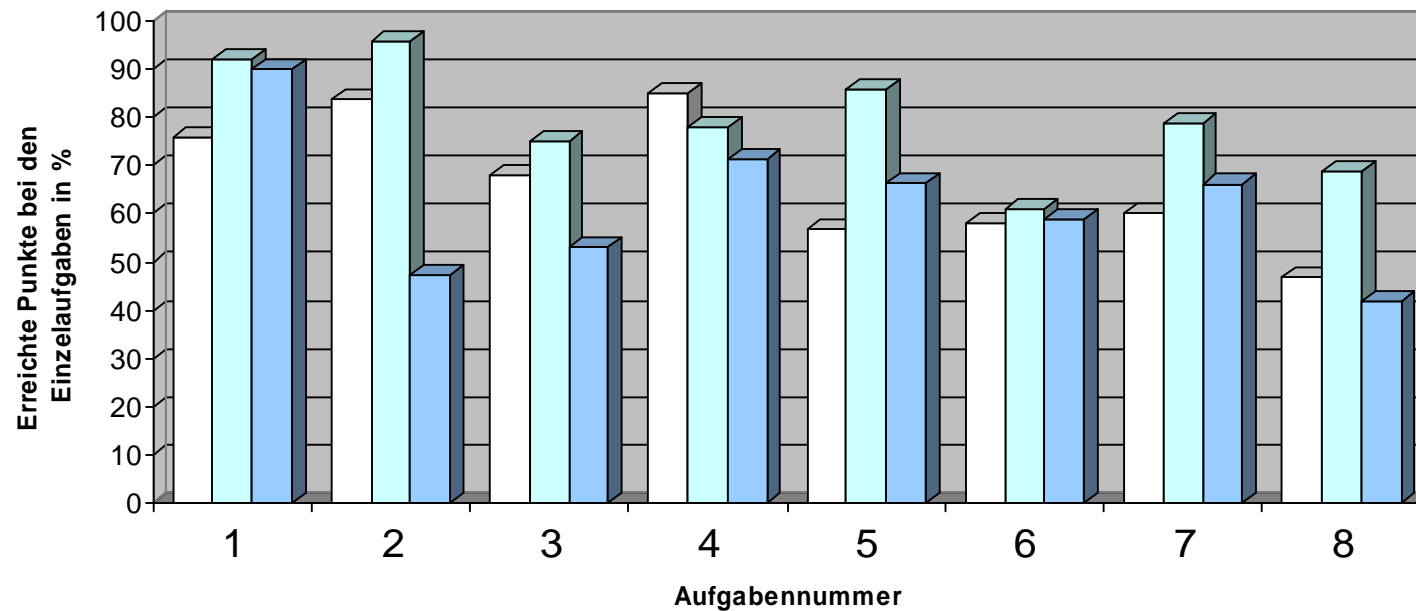


# Jahrgangsstufentest ENGLISCH

## an bayerischen Realschulen

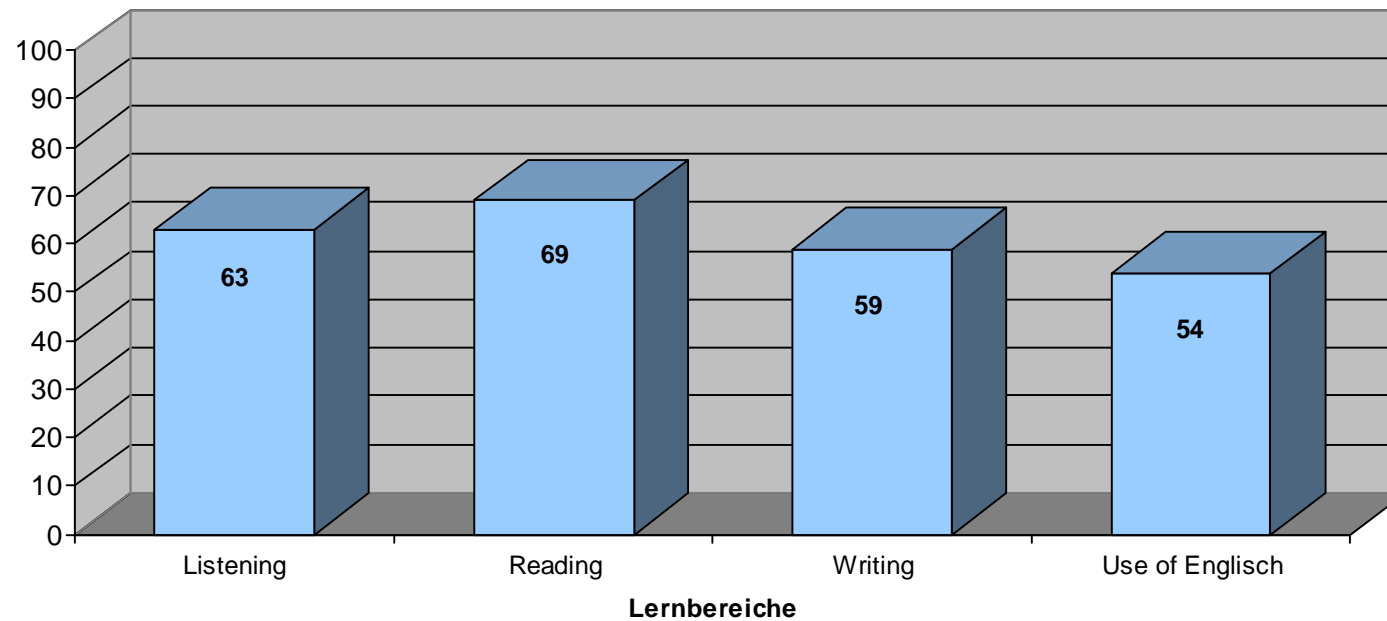
(2006)

### Einzelaufgaben: Vergleich 2004-2006



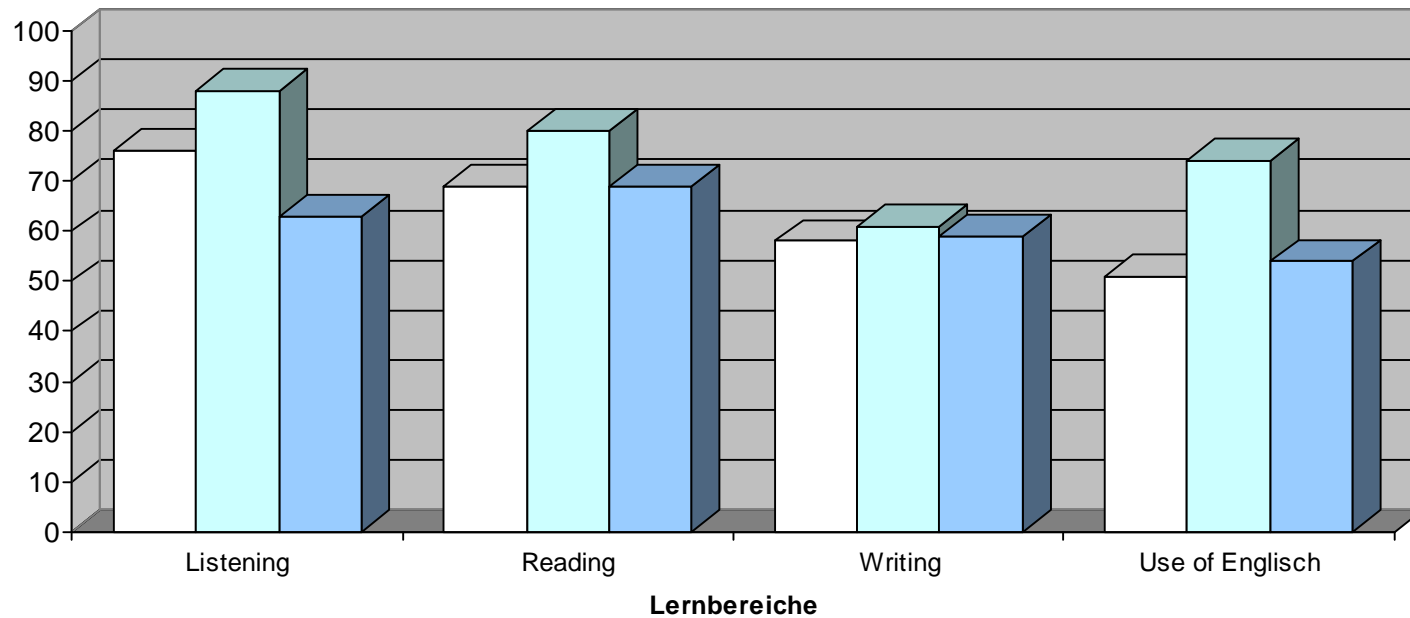
# Jahrgangsstufentest **ENGLISCH** an bayerischen Realschulen (2006)

**Lernbereiche: Erreichte Gesamtpunkte in Prozent**



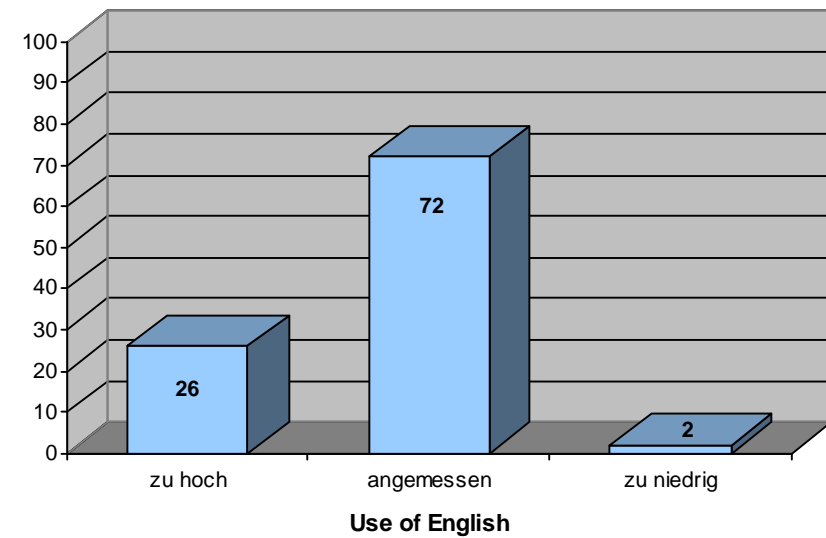
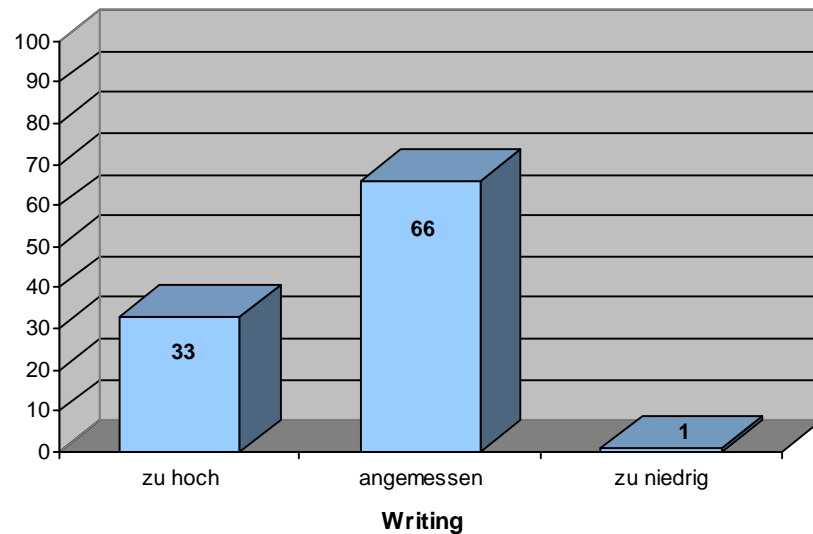
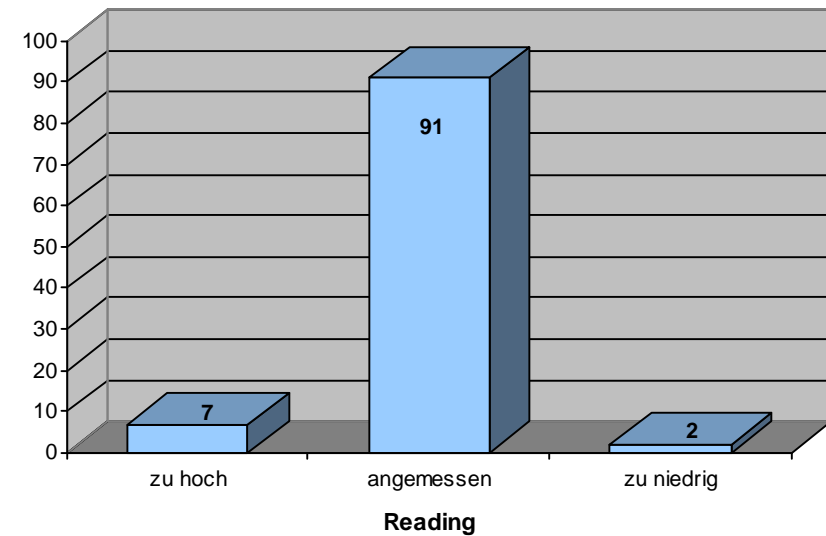
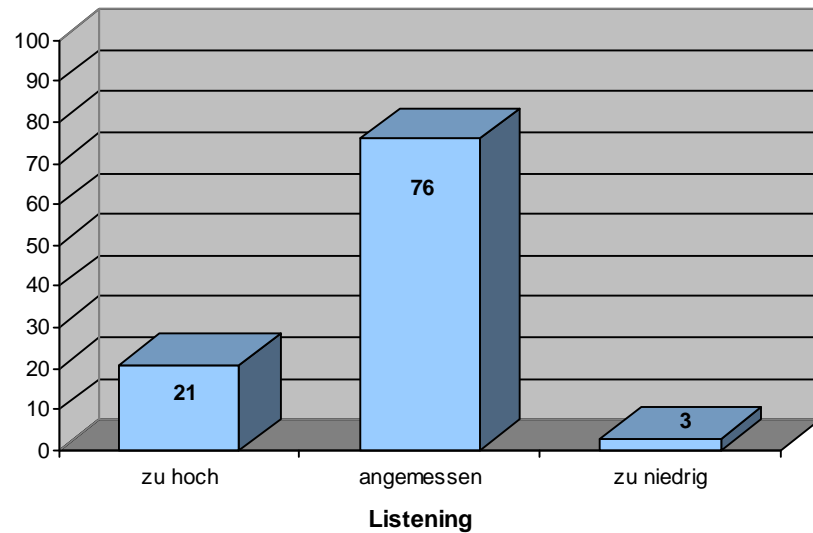
# Jahrgangsstufentest **ENGLISCH** an bayerischen Realschulen (2006)

**Lernbereiche: Vergleich 2004-2006**



# Jahrgangsstufentest ENGLISCH

## Rückmeldung der Lehrkräfte: Bewertung des Anforderungsniveaus (in %)



# Jahrgangsstufentest ENGLISCH

Rückmeldung der Lehrkräfte: Bewertung des Arbeitszeit (in %)

