

# Jahrgangsstufentest 2025 im Fach Deutsch für die Jahrgangsstufe 6 der Realschulen

---

**Teilnehmer:**

**Bayernweit nahmen teil:** 33507 Schülerinnen und Schüler

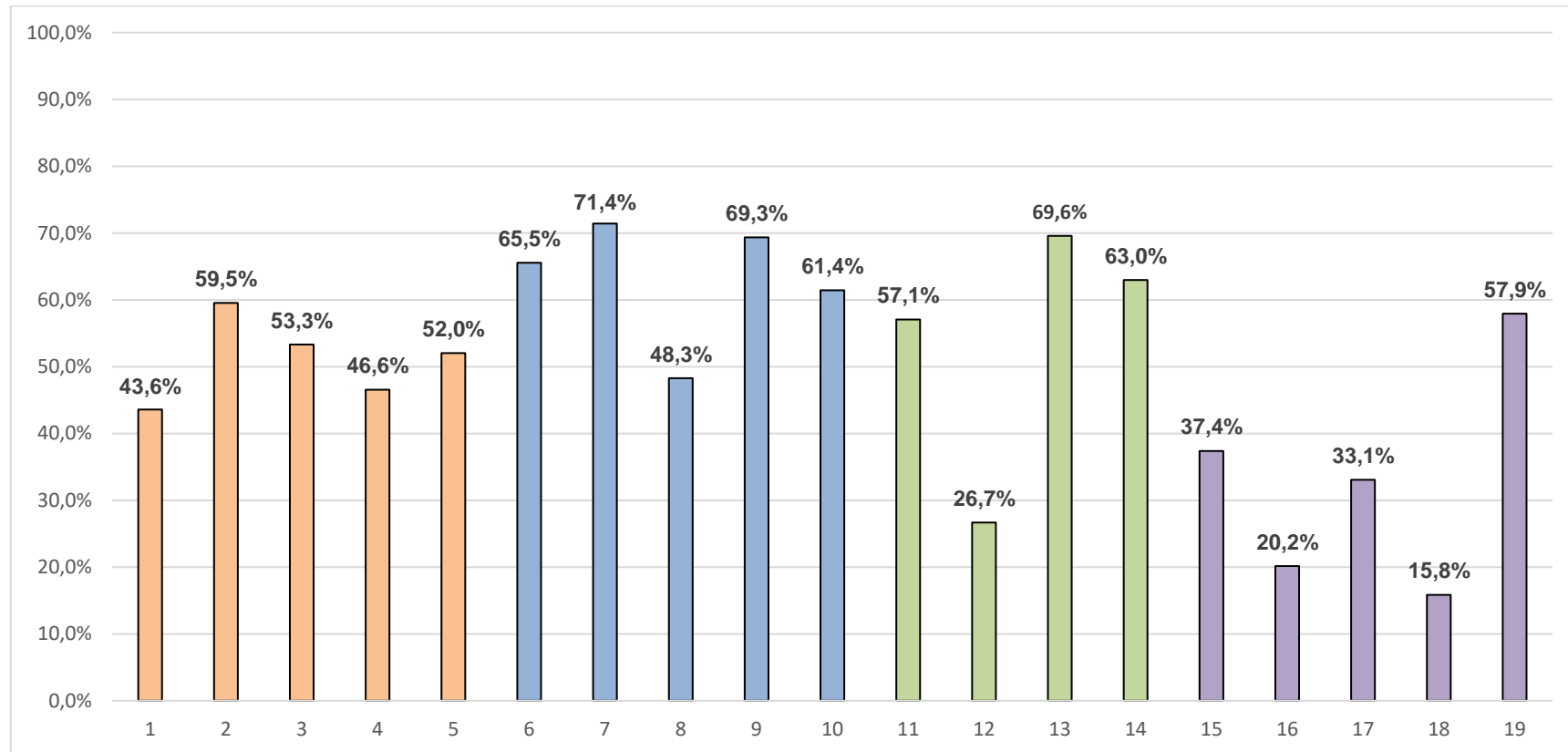
**Die Fehlquote beträgt:** 4,0 %

**Schülerinnen und Schüler mit anerkannter Rechtschreibstörung:** 3828 (11,0 %)

**Notendurchschnitt** 4,06

# Jahrgangsstufentest 2025 im Fach Deutsch für die Jahrgangsstufe 6 der Realschulen

## Jahrgangsstufe 6 Einzelaufgaben: jeweils erreichte Gesamtpunkte in Prozent



# Jahrgangsstufentest 2025 im Fach Deutsch für die Jahrgangsstufe 6 der Realschulen

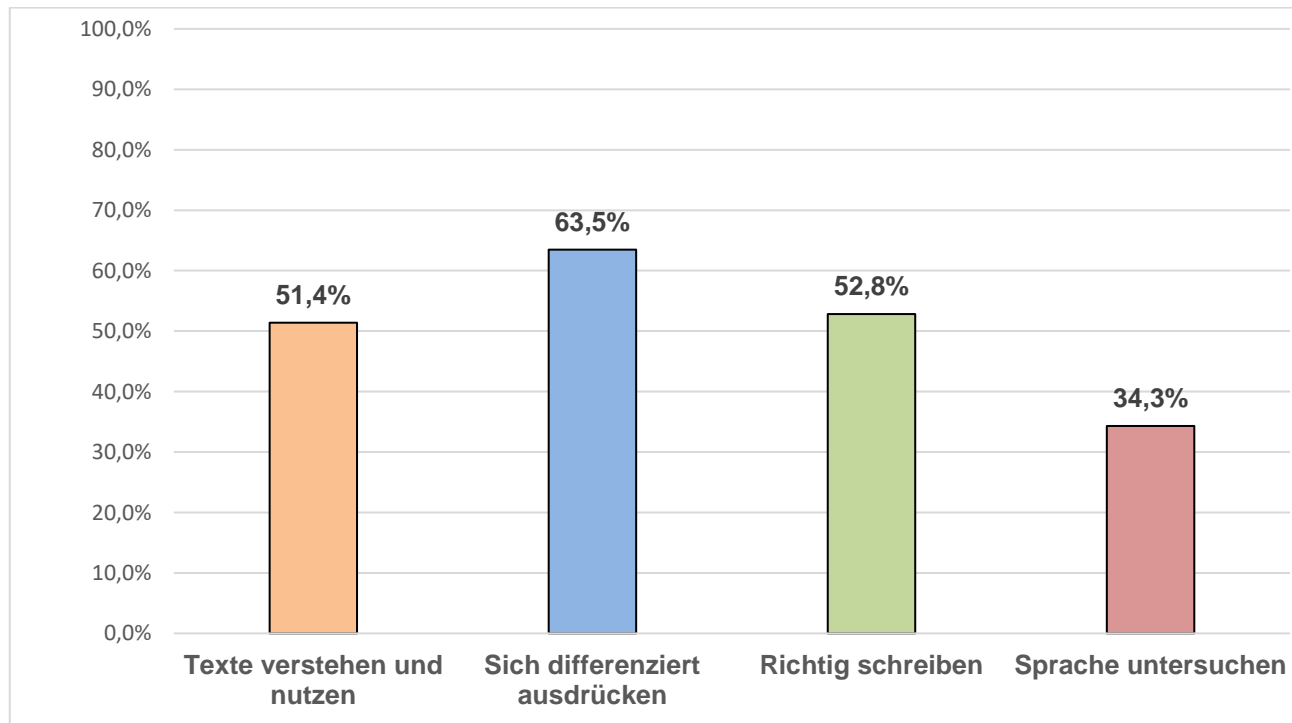
## Aufgaben und erreichte Punkte in Prozent

Nr.		Erreichte Punkte in %
<b>Kompetenzbereich I: Texte verstehen und nutzen</b>		
1	Aussagen dem passenden Textabschnitt zuordnen	43,6 %
2	Aussagen aus dem Text der richtigen Informationsquelle zuordnen	59,5 %
3	Stichpunkte zum Textinhalt verbessern	53,3 %
4	Erkennen, ob Aussagen dem Text entsprechend falsch, richtig oder nicht in ihm enthalten sind	46,6 %
5	Richtige Aussagen zu einer Grafik erkennen	52,0 %
<b>Kompetenzbereich II: Sich differenziert ausdrücken</b>		
6	Verben in Nomen umwandeln	65,5 %
7	Wörter mit den im Satzzusammenhang passenden Suffixen ergänzen	71,4 %
8	Im Textzusammenhang treffendere Verben des Wortfelds „fliegen“ einsetzen	48,3 %
9	Wortbedeutungen erfassen	69,3 %
10	Im Satzzusammenhang passende Antonyme finden	61,4 %
<b>Kompetenzbereich III: Richtig schreiben</b>		
11	In einem Text die notwendigen Kommas setzen; die richtige Regel zur Zeichensetzung zuordnen	57,1 %
12	In einem Text Rechtschreibfehler erkennen und verbessern	26,7 %
13	Wörter, die mit „tz“ geschrieben werden, erkennen und ergänzen	69,6 %
14	Regeln der Groß- und Kleinschreibung anwenden	63,0 %
<b>Kompetenzbereich IV: Sprache untersuchen</b>		
15	In einem Text Verben in der vorgegebenen Zeitform ergänzen	37,4 %
16	In einem Text Pronomen in der angegebenen Form ergänzen	20,2 %
17	Unterscheidung von Satzreihe und Satzgefüge erfassen; Hauptsätze zu einer Satzreihe und zu einem Satzgefüge verbinden	33,1 %
18	Einen Satz den Vorgaben entsprechend umstellen; die Auswirkung des Umstellens auf die Satzart erkennen	15,8 %
19	Richtige Aussagen zu den Satzgliedern in einem Satz treffen	57,9 %
	<b>Lösungsquote bayernweit</b>	<b>50,5 %</b>

# Jahrgangsstufentest 2025 im Fach Deutsch für die Jahrgangsstufe 6 der Realschulen

## Jahrgangsstufe 6 Kompetenzbereiche: Erreichte Gesamtpunkte in Prozent

Kompetenzbereich	Aufgaben	Erreichte Punkte in %
I. Texte verstehen und nutzen	1 – 5	51,4 %
II. Sich differenziert ausdrücken	6 – 10	63,5 %
III. Richtig schreiben	11 – 14	52,8 %
IV. Sprache untersuchen	15 – 19	34,3 %



# Jahrgangsstufentest 2025 im Fach Deutsch für die Jahrgangsstufe 6 der Realschulen

## Notenverteilung

Note	1	2	3	4	5	6	Gesamt	Schnitt
Schüler	277	3281	7457	9888	8188	4416	33507	4,06
Prozent	0,8 %	9,8 %	22,3 %	29,5 %	24,4 %	13,2 %	100 %	

