

---

**Teilnehmer:**

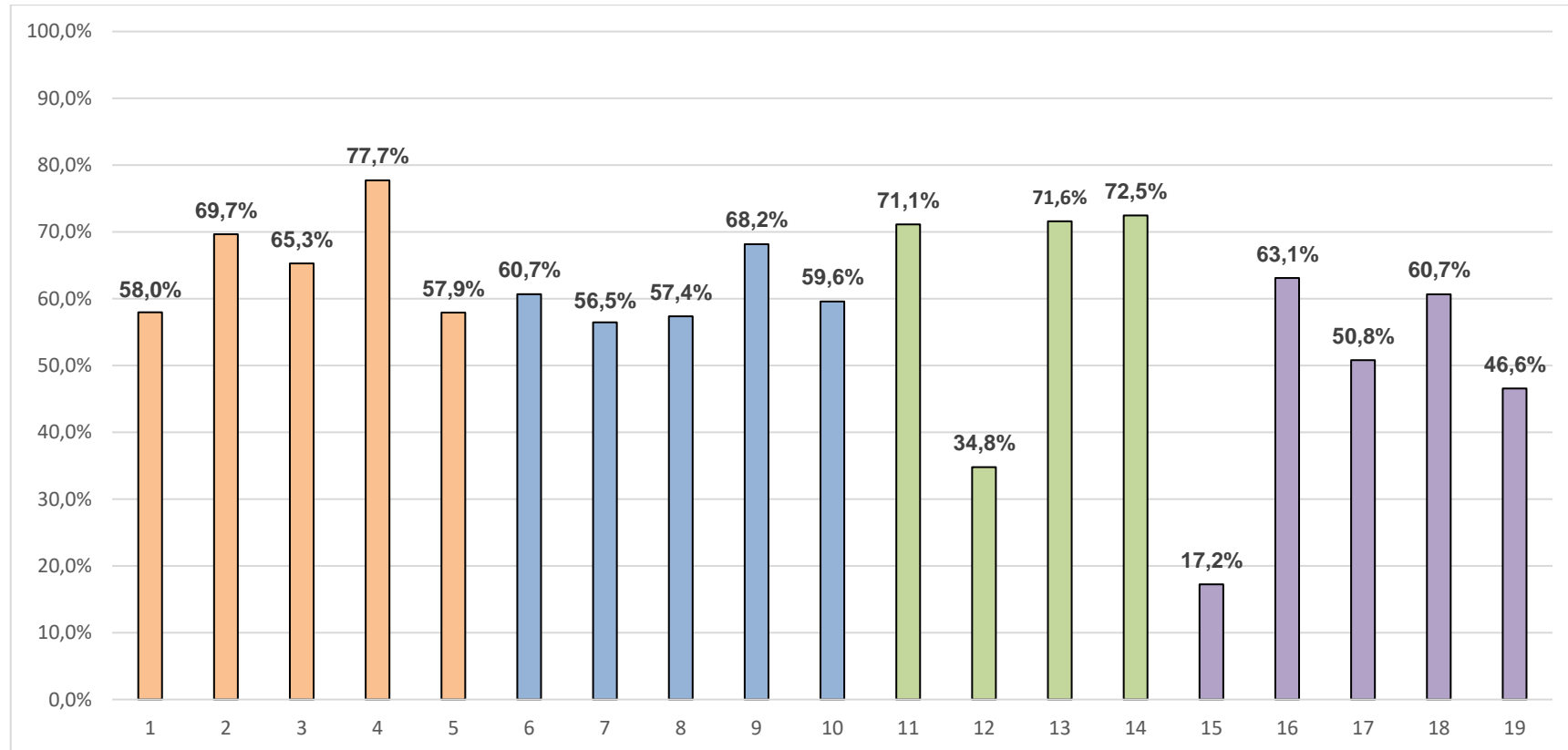
**Bayernweit nahmen teil:** 33346 Schülerinnen und Schüler

**Die Fehlquote beträgt:** 5,0 %

**Schülerinnen und Schüler mit anerkannter Rechtschreibstörung:** 3616 (11,0 %)

**Notendurchschnitt** 3,35

**Jahrgangsstufe 6**  
**Einzelaufgaben: jeweils erreichte Gesamtpunkte in Prozent**

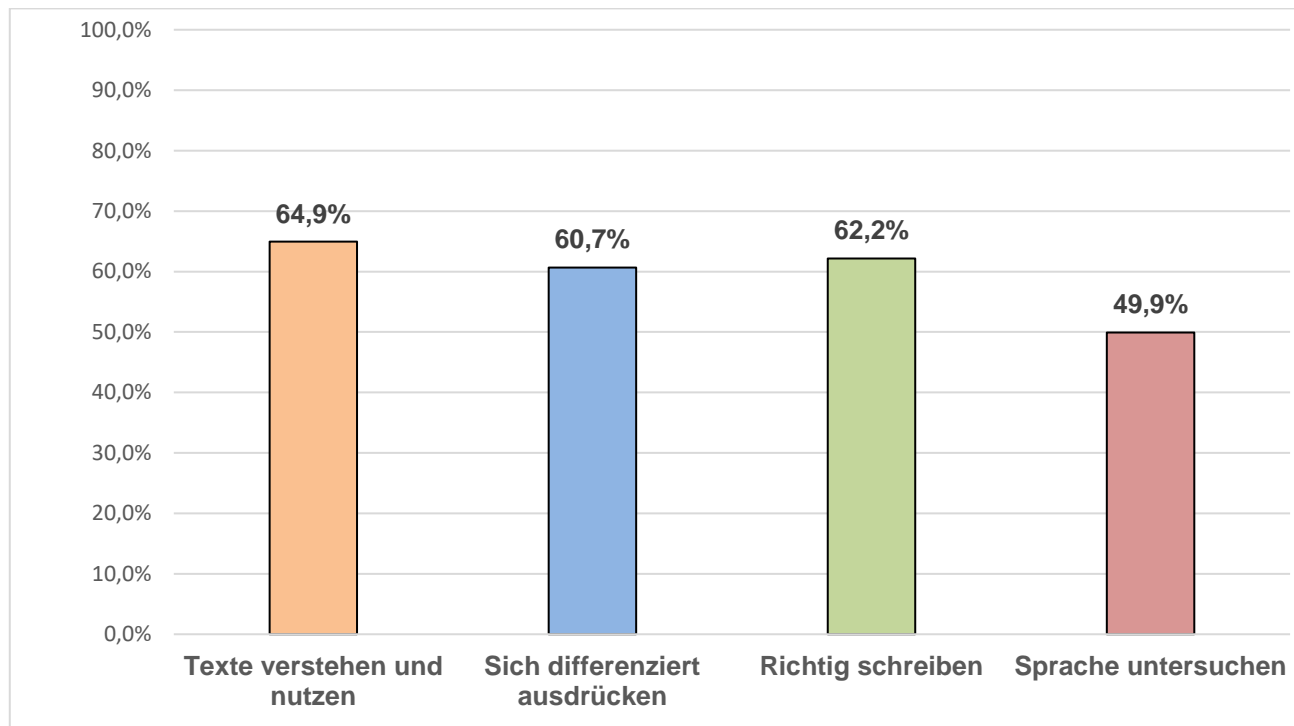


## Aufgaben und erreichte Punkte in Prozent

Nr.		Erreichte Punkte in %
<b>Kompetenzbereich I: Texte verstehen und nutzen</b>		
1	Überschriften dem passenden Textabschnitt zuordnen	58,0 %
2	Richtige Aussagen zu einem Textabschnitt erkennen	69,7 %
3	Aussagen zum Textinhalt verbessern	65,3 %
4	Erfassen, welche Fragen der Text beantwortet	77,7 %
5	Richtige Aussagen zu einer Grafik erkennen	57,9 %
<b>Kompetenzbereich II: Sich differenziert ausdrücken</b>		
6	Synonym verwendete Ausdrücke erkennen	60,7 %
7	Wörter aus dem Englischen ersetzen	56,5 %
8	Übertragene Bedeutungen von Wörtern erkennen	57,4 %
9	Umgangssprachliche Wendungen durch standardsprachliche Ausdrücke ersetzen	68,2 %
10	Nomen in Adjektive der gleichen Wortfamilie umwandeln	59,6 %
<b>Kompetenzbereich III: Richtig schreiben</b>		
11	In einem Text die notwendigen Kommas setzen; die richtige Zeichensetzung bei der wörtlichen Rede erkennen	71,1 %
12	In einem Text Rechtschreibfehler erkennen und verbessern	34,8 %
13	Wörter, die mit h geschrieben werden, erkennen und ergänzen	71,6 %
14	Die richtige Schreibweise erkennen	72,5 %
<b>Kompetenzbereich IV: Sprache untersuchen</b>		
15	Unterscheidung von Satzreihe und Satzgefüge erfassen; Hauptsätze zu einem Satzgefüge mit Relativsatz verbinden	17,2 %
16	Grammatikalische Aussagen zu einem Satzgefüge treffen	63,1 %
17	In einem Text Verben mit den richtigen Formen des Präteritums und des Plusquamperfekts ergänzen	50,8 %
18	Adjektive im Textzusammenhang steigern	60,7 %
19	Imperativformen bilden	46,6 %
<b>Lösungsquote bayernweit</b>		<b>59,4 %</b>

**Jahrgangsstufe 6**  
**Kompetenzbereiche: Erreichte Gesamtpunkte in Prozent**

Kompetenzbereich	Aufgaben	Erreichte Punkte in %
I. Texte verstehen und nutzen	1 – 5	64,9 %
II. Sich differenziert ausdrücken	6 – 10	60,7 %
III. Richtig schreiben	11 – 14	62,2 %
IV. Sprache untersuchen	15 – 19	49,9 %



## Notenverteilung

Note	1	2	3	4	5	6	Gesamt	Schnitt
Schüler	736	7267	10959	9305	4869	1522	33356	3,50
Prozent	2,2 %	21,8 %	32,9 %	27,9 %	12,1 %	3,1 %	100 %	

