

GRUNDWISSENTEST 2019 IM FACH MATHEMATIK

FÜR DIE JAHRGANGSSTUFE 9 WAHLPFLICHTFÄCHERGRUPPE II/III DER REALSCHULE

(ARBEITSZEIT: 45 MINUTEN)

NAME: _____

KLASSE: 9__

PUNKTE: ____/23

NOTE: ____

1 Bestimme die Lösungsmenge der folgenden Gleichung ($\mathbb{G} = \mathbb{Q}$).

$$(3-x) \cdot (3+x) = x \cdot (3-x)$$

$\mathbb{L} = \{ \quad \quad \}$

____/1

2 Welche der folgenden Aussagen über den Term $x^2 - 1$ ($x \in \mathbb{Q}$) sind wahr?

Kreuze diese an.

Der Termwert ist positiv für $x = 0$.

Der Termwert ist Null für $x = 1$.

Der Termwert ist positiv für jedes $x > 1$.

Der Termwert beträgt -10 für $x = -3$.

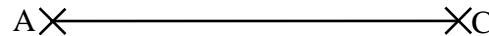
____/1

3 Gegeben ist die Strecke $[AC]$.

Für das Drachenviereck ABCD
mit der Symmetrieachse BD gilt:

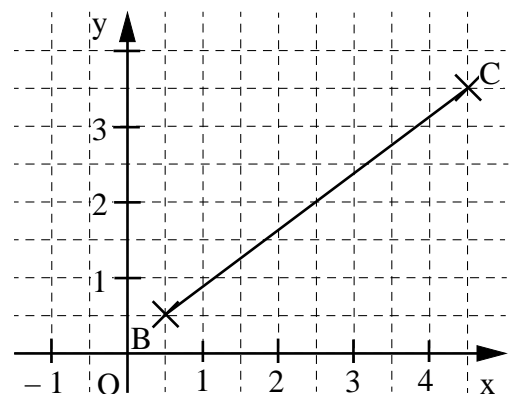
$$\overline{DC} = 3 \text{ cm und } \overline{BD} = 4 \text{ cm.}$$

Zeichne das Drachenviereck ein.



____/1

4 Vervollständige die Strecke $[BC]$ zum Dreieck ABC
mit $\alpha = 90^\circ$, dessen Eckpunkt A einen Abstand von 1,5 cm
von der y-Achse hat.



____/1

5 Fülle die zwei Kästchen so aus, dass eine wahre Aussage entsteht ($\mathbb{G} = \mathbb{Q}$).

Der quadratische Term $T(x) = -3 \cdot (x + 2)^2$ hat den Extremwert $T_{\max} = -7$ für $x =$

____/1

6 Im Jahr 2018 spendeten in einem Land 1000 Personen ein Organ. Bezogen auf das Jahr 2017 bedeutet dies eine Zunahme der Organspenden um 25%. Welche Aussage trifft daher zu?
Kreuze an.

Im Jahr 2017 spendeten weniger als 750 Personen ein Organ.

Im Jahr 2017 spendeten genau 750 Personen ein Organ.

Im Jahr 2017 spendeten mehr als 750 Personen ein Organ.

Die Angaben reichen nicht aus, um die Anzahl der Organspender im Jahr 2017 zu ermitteln.

____/1

7 Multipliziere aus und fasse so weit wie möglich zusammen ($G = Q$).
 $(18x - 6) \cdot (2x + 1) - 6x =$

____/1

8 Ein rechteckiges Grundstück mit der Länge x m ist zunächst doppelt so breit wie lang. Durch den Zukauf von Grundstücksteilen entsteht ein neues rechteckiges Grundstück, das um 5 m breiter und um 7 m länger ist.
Wie lässt sich der Flächeninhalt A des neuen Grundstücks in Abhängigkeit von x darstellen ($G = Q^+$)?
Kreuze an.

$A(x) = 2x \cdot (5 + 7) \text{ m}^2$

$A(x) = (x + 5) \cdot (x + 7) \text{ m}^2$

$A(x) = (2x + 5) \cdot (x + 7) \text{ m}^2$

$A(x) = 2 \cdot [(2x + 5) + (x + 7)] \text{ m}^2$

____/1

9 Kreuze die beiden wahren Aussagen an.

Jede Raute ist punktsymmetrisch.

Eine Raute ist nur zur längeren Diagonale achsensymmetrisch.

Die Diagonalen einer Raute stehen immer aufeinander senkrecht.

Jedes Drachenviereck ist auch eine Raute.

____/1

10 Der Punkt $M_1(2|7)$ ist der Mittelpunkt der Strecke $[AB]$ mit $A(2|10)$ und $B(2|4)$.
 $M_2(2|8)$ ist der Mittelpunkt der Strecke $[AC]$.
Gib die y -Koordinate des Punktes C an.

____/1

C(2 |)

11 Wegen des heißen Sommers im Jahr 2018 verkaufte ein Elektromarkt 300% mehr Ventilatoren als im Vorjahr 2017.
Kreuze an, ob folgende Aussage wahr oder falsch ist.

Wenn 200 Ventilatoren im Jahr 2017 verkauft wurden, dann wurden 600 Ventilatoren im Jahr 2018 verkauft. wahr falsch

____/1

12 Gegeben ist die Bruchgleichung $\frac{4}{x-7} = \frac{1}{2x}$ ($G = \mathbb{Q}$).

a) Gib die Definitionsmenge \mathbb{D} an.

$$\mathbb{D} = \mathbb{Q} \setminus \{ \quad \quad \quad \}$$

b) Bestimme die Lösungsmenge \mathbb{L} der Bruchgleichung.

Grid area for solving the equation.

$$\mathbb{L} = \{ \quad \quad \quad \}$$

13 Zwischen x und y soll ein direkt proportionaler Zusammenhang bestehen. Die zugehörige Wertetabelle enthält aber ein fehlerhaftes Wertepaar. Markiere den falschen x - oder y -Wert dieses Wertepaares und schreibe den richtigen Wert daneben.

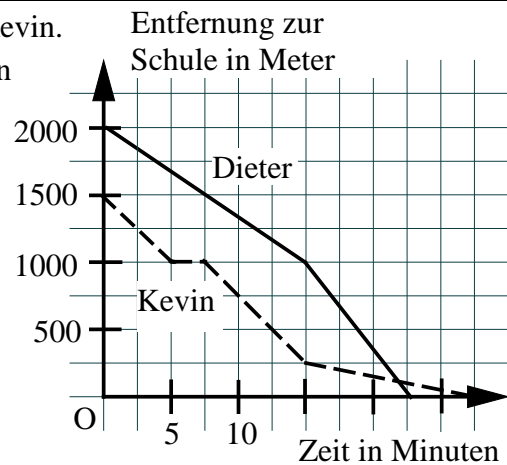
x	2	3	10	24
y	3	4,5	12,5	36

14 Der Faktor $2x^2y$ wurde ausgeklammert. Vervollständige.

$$8x^3y - 2x^2y^3 = 2x^2y \cdot (\quad \quad \quad)$$

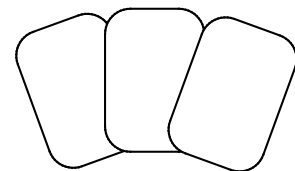
15 Das Diagramm beschreibt die Schulwege von Dieter und Kevin. Kreuze wahre Aussagen an, die dem Diagramm entnommen werden können.

- Kevin bleibt nach 5 Minuten für ca. 2,5 Minuten stehen.
- Kevin hat nach 10 Minuten die Hälfte seines Schulweges zurückgelegt.
- Dieter benötigt für seinen Schulweg mehr Zeit als Kevin.
- Dieter hat einen längeren Weg zur Schule als Kevin.



16 Max hält drei Karten verdeckt in der Hand, eine mit dem Buchstaben R, eine mit dem Buchstaben O und eine mit dem Buchstaben T. Ulla zieht eine Karte und legt sie auf Platz 1, die zweite Karte auf Platz 2 und die dritte Karte auf Platz 3.

Platz 1 Platz 2 Platz 3

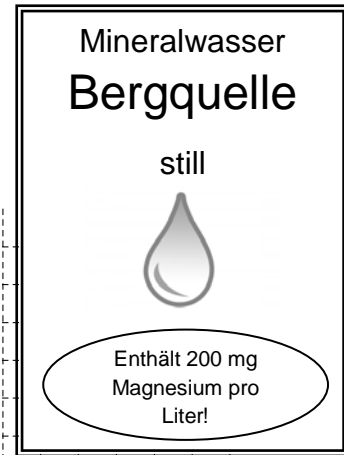


Mit welcher Wahrscheinlichkeit hat sie am Ende entweder das Wort TOR oder das Wort ROT gelegt?

Grid area for calculating the probability.

Die Wahrscheinlichkeit beträgt _____ .

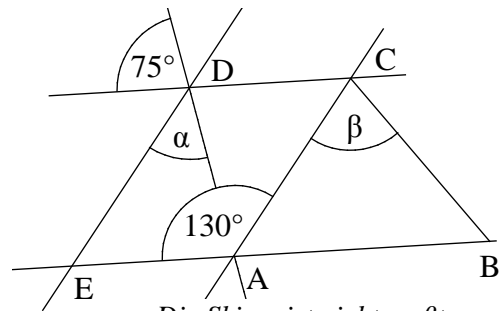
- 17 Um den täglichen Bedarf an Magnesium abzudecken, benötigt ein erwachsener Mann etwa 5 mg Magnesium pro Kilogramm Körpergewicht.
Wie viel Prozent seines Tagesbedarfs an Magnesium deckt ein erwachsener Mann mit durchschnittlichem Gewicht ungefähr ab, wenn er jeden Tag 1 Liter des Mineralwassers „Bergquelle“ trinkt?
Gib deinen Lösungsweg an.



___/1

Er deckt ungefähr _____ % seines Tagesbedarfes an Magnesium ab.

- 18 Ermittle die fehlenden Winkelmaße α und β , wenn gilt: $AC \parallel ED$, $EA \parallel DC$ und $\overline{AC} = \overline{BC}$.

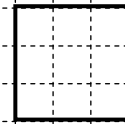


___/1

___/1

$\alpha =$ $\beta =$

- 19 Ein Quadrat mit einem Flächeninhalt A von 36 cm^2 wird in drei kongruente (deckungsgleiche) Rechtecke geteilt.
Welchen Umfang u hat ein solches Rechteck?



___/1

Der Umfang u des Rechtecks beträgt _____ cm. *Die Skizze ist nicht maßtreu.*

- 20 Ein gleichschenkliges Dreieck ABC mit $a = 5 \text{ cm}$ hat die Basiswinkel $\alpha = \beta = 70^\circ$.
Begründe, warum die Seite c nicht 6 cm lang sein kann.

___/1

- 21 In einem leerstehenden Kellerraum mit quadratischer Grundfläche stand das Wasser wegen einer undichten Leitung 0,5 m hoch. Die Feuerwehr pumpte das gesamte Wasser ab. Das waren insgesamt 32 m^3 . Welche Seitenlänge hat der Kellerraum?

___/1

Der Kellerraum hat die Seitenlänge _____ m.

Viel Erfolg!

