

Prüfungsdauer:  
90 Minuten

# Abschlussprüfung 2010

an den Realschulen in Bayern



## Werken

Schriftlicher Teil

### Aufgabe B

### Werkstoff Holz

Vor- und Nachname: \_\_\_\_\_ Klasse: \_\_\_\_\_

Platznummer: \_\_\_\_\_

Den Prüfungsraum verlassen von: \_\_\_\_\_ bis \_\_\_\_\_

### Zusatzblätter werden bereitgestellt!

Gesamtpunktzahl

Prüfungsnote \_\_\_\_\_  
(in Worten)

1. Berichtersteller:

Gesamtpunktzahl

Prüfungsnote \_\_\_\_\_  
(in Worten)

\_\_\_\_\_  
Unterschrift 1. Berichtersteller

2. Berichtersteller:

Gesamtpunktzahl

Prüfungsnote \_\_\_\_\_  
(in Worten)

\_\_\_\_\_  
Unterschrift 2. Berichtersteller

## 1 Bedeutung des Werkstoffs

### *Grafik: Verwendete Baustoffe im Bayerischen Wohnungsbau*

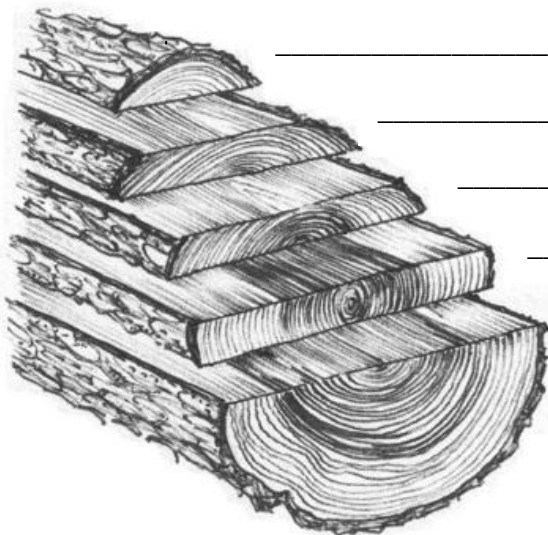
- 1.1 Der Werkstoff Holz wird im modernen Hausbau aufgrund seiner Eigenschaften in unterschiedlichen Bereichen immer häufiger eingesetzt. Ordnen Sie vier Eigenschaften entsprechende Verwendungsmöglichkeiten zu.
- 1.2 Im Vergleich zu früher wird Holz heute häufig durch Metall ersetzt. Begründen Sie diese Aussage für zwei Bereiche und führen Sie jeweils zwei Beispiele an.

## 2 Werkstoffkunde, Arbeitsverfahren, Werkzeuge und Hilfsmittel

- 2.1 Vergleichen Sie Fichten- und Buchenholz hinsichtlich der angegebenen Kriterien.

	Fichte	Buche
<b>Aussehen</b>	<ul style="list-style-type: none"><li>_____</li><li>_____</li></ul>	<ul style="list-style-type: none"><li>_____</li><li>_____</li></ul>
<b>Eigenschaften</b>	<ul style="list-style-type: none"><li>_____</li><li>_____</li><li>_____</li></ul>	<ul style="list-style-type: none"><li>_____</li><li>_____</li><li>_____</li></ul>
<b>Verwendung</b>	<ul style="list-style-type: none"><li>_____</li><li>_____</li></ul>	<ul style="list-style-type: none"><li>_____</li><li>_____</li></ul>

2.2 a) Benennen Sie die Bretter im Querschnitt des Baumstammes.



\_\_\_\_\_

\_\_\_\_\_

\_\_\_\_\_

\_\_\_\_\_

b) Stellen Sie für zwei in der Aufgabe 2.2a) abgebildeten Bretter das unterschiedliche Schwundverhalten als Querschnittszeichnung dar. Erklären Sie stichpunktartig Ihre Zeichnungen.

<p>_____</p> <p>_____</p> <p>_____</p> <p>_____</p>	<p>Zeichnung</p>
<p>_____</p> <p>_____</p> <p>_____</p> <p>_____</p>	<p>Zeichnung</p>



2.3 „Holz arbeitet“. Erläutern Sie diese Aussage.

2.4 Zum Trennen von Holz werden verschiedene Sägen verwendet.

a) Nennen Sie vier Handsägen und beschreiben Sie für zwei davon deren spezielle Einsatzmöglichkeiten.

b) Erklären Sie die Fachbegriffe „Auf Stoß“ und „Schränkung“.

### **3 Fachgerechte und gestaltende Verarbeitung**

Im Rahmen einer Werkaufgabe (z.B. Buchstütze) sollen zwei Holzbretter mit einer Fingerzinkung (Parallelzinkung) über Eck gefügt werden.

3.1 Fertigen Sie eine räumliche Zeichnung, in der die Fingerzinkung eindeutig zu erkennen ist.

3.2 Beschreiben Sie die einzelnen Arbeitsschritte zur Herstellung der Fingerzinkung und geben Sie jeweils die verwendeten Werkzeuge und Hilfsmittel an.

### **4 Gesundheitsschutz**

Stellen Sie vier möglichen Unfallgefahren bei der Herstellung der oben genannten Eckverbindung geeignete Schutzmaßnahmen gegenüber.

### **5 Werkbetrachtung**

Stellen Sie fünf konkrete Beurteilungskriterien für die oben genannte Eckverbindung auf.