

## Bayerischer Mathematik-Test 2019

# Ergebnisse

## Jahrgangsstufe 8

Die folgenden Statistiken und Diagramme geben einen Überblick über die Ergebnisse des Bayerischen Mathematik-Tests 2019 für die Jahrgangsstufe 8.

## Zentrale Ergebnisse

Teilnahme: 414 Gymnasien, 35 980 Schülerinnen und Schüler

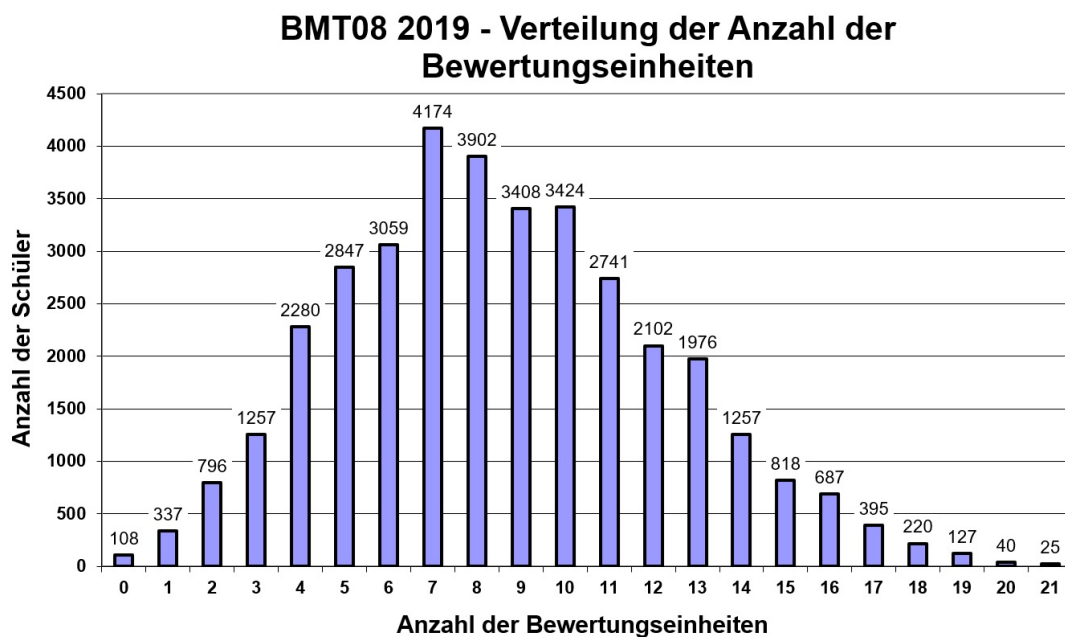
**Bayernweiter Durchschnitt: 8,6 von 21 Bewertungseinheiten; Note: 3,7**

Bester Schuldurchschnitt: 11,2 Bewertungseinheiten; Note: 2,9

Schlechtester Schuldurchschnitt: 4,1 Bewertungseinheiten; Note: 5,2

## Verteilung der Bewertungseinheiten

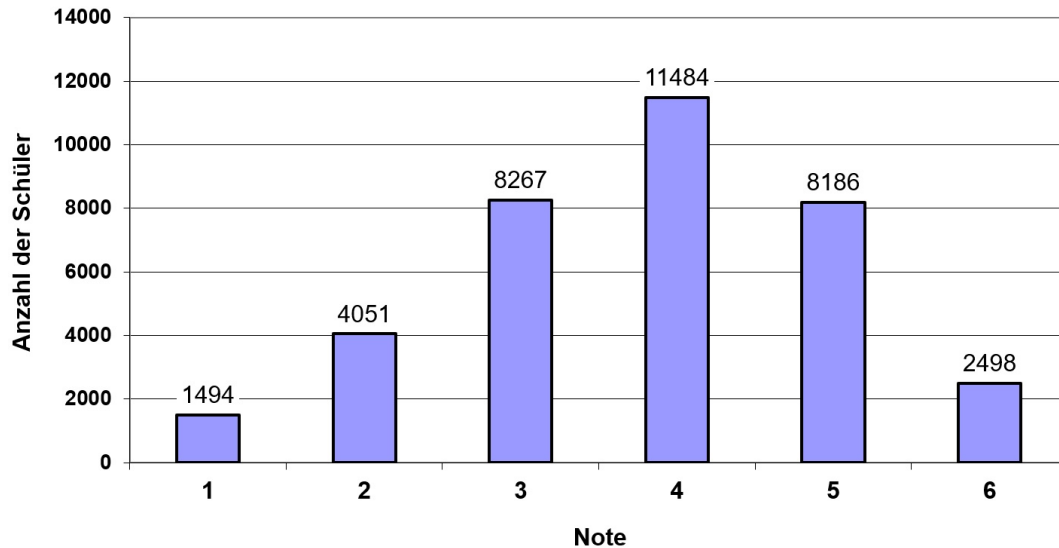
Beispiel: Bayernweit erreichten 3424 von 35980 Schülerinnen und Schülern 10 von 21 Bewertungseinheiten.



## Notenverteilung

Beispiel: Bayernweit erzielten 4051 von 35 980 Schülerinnen und Schülern die Note 2.

**BMT08 2019 - Notenverteilung**

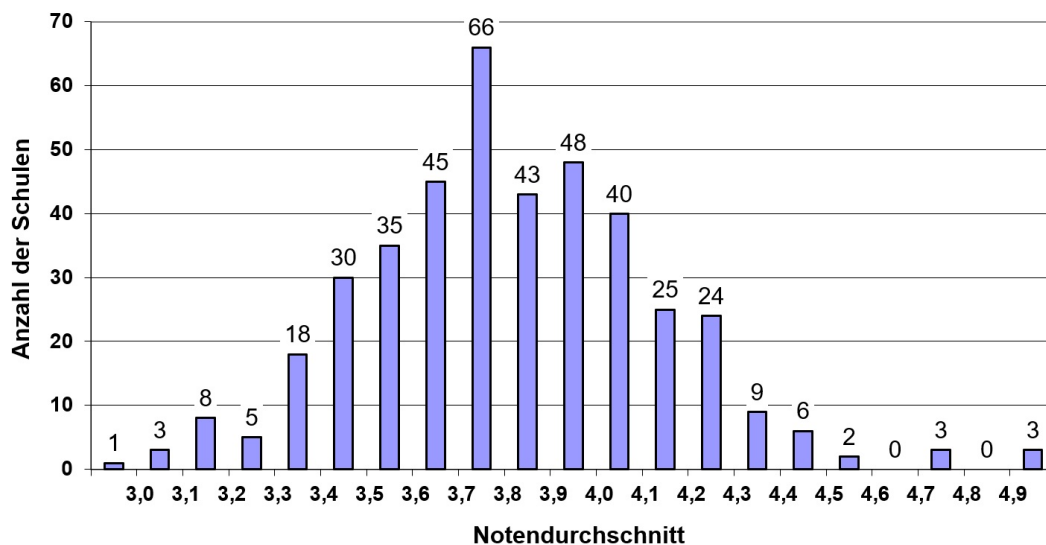


## Verteilung der Notendurchschnitte der Schulen

Das Diagramm ermöglicht eine Einordnung des eigenen Schulergebnisses in die bayernweit erzielten Resultate.

Beispiel: 35 Gymnasien in Bayern erreichten einen Notendurchschnitt zwischen 3,5 und 3,6; eine Schulen erreichte einen besseren Notendurchschnitt als 3,0.

**BMT08 2019 - Verteilung der Notendurchschnitte**



## Einschätzung der Fachschaften

Eine große Mehrheit der Fachschaften Mathematik (89 %) hält den Schwierigkeitsgrad der Aufgaben für angemessen; 10 % der Fachschaften halten den Schwierigkeitsgrad für eher zu hoch, 1 % für zu niedrig.

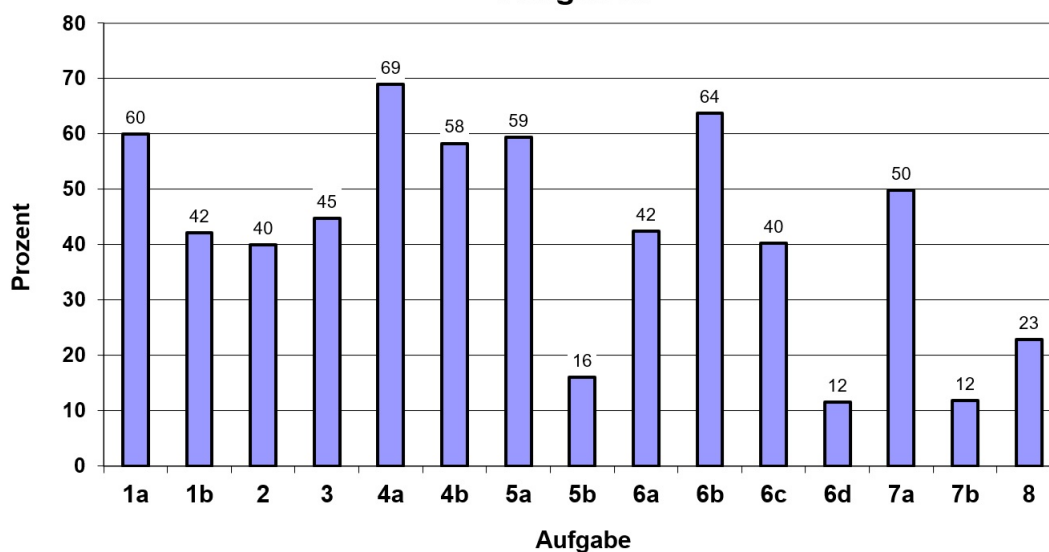
Breite Zustimmung unter den Fachschaften findet die Streuung des Schwierigkeitsgrads, die 93 % der Fachschaften als angemessen, 5 % als zu ausgeprägt und 2 % als zu gering einschätzen.

## Ergebnisse zu den einzelnen Aufgaben

Die bayernweiten Erfolgsquoten zu den einzelnen Aufgaben geben Aufschluss über Stärken und Schwächen der Schülerinnen und Schüler. Ein Vergleich der Schul- bzw. Klassenergebnisse mit diesen Daten ermöglicht den Schulen die Analyse spezifischer Stärken und Schwächen der eigenen Schülerinnen und Schüler.

Beispiel: Bei Aufgabe 4a wurden insgesamt 69 % der bei dieser Aufgabe erreichbaren Bewertungseinheiten (BE) erzielt.

**BMT08 2019 - Erfolgsquoten zu den einzelnen Aufgaben**



Aufgabe	Kurzbeschreibung	erreichbare BE
1a	Rechnen mit Dezimalbrüchen	1
1b	Termumformung	1
2	Gleichung	2
3	Zahldarstellungen	2
4a	Chiemsee – Division	1
4b	Chiemsee – Umkreismittelpunkt	2
5a	Winkelsumme – kleinster Winkel	1
5b	Winkelmessung	1
6a	Bio-Gericht – Terminterpretation	1
6b	Bio-Gericht – Prozentrechnung	1
6c	Bio-Gericht – Diagramm	1
6d	Bio-Gericht – Fortschreibung	1
7a	konvexes n-Eck – Skizze	2
7b	konvexes n-Eck – natürliche Zahl	2
8	U-Bahn	2