

## Bayerischer Mathematik-Test 2019

# Ergebnisse

## Jahrgangsstufe 10

Die folgenden Statistiken und Diagramme geben einen Überblick über die Ergebnisse des Bayerischen Mathematik-Tests 2019 für die Jahrgangsstufe 10.

## Zentrale Ergebnisse

Teilnahme: 413 Gymnasien, 33 077 Schülerinnen und Schüler

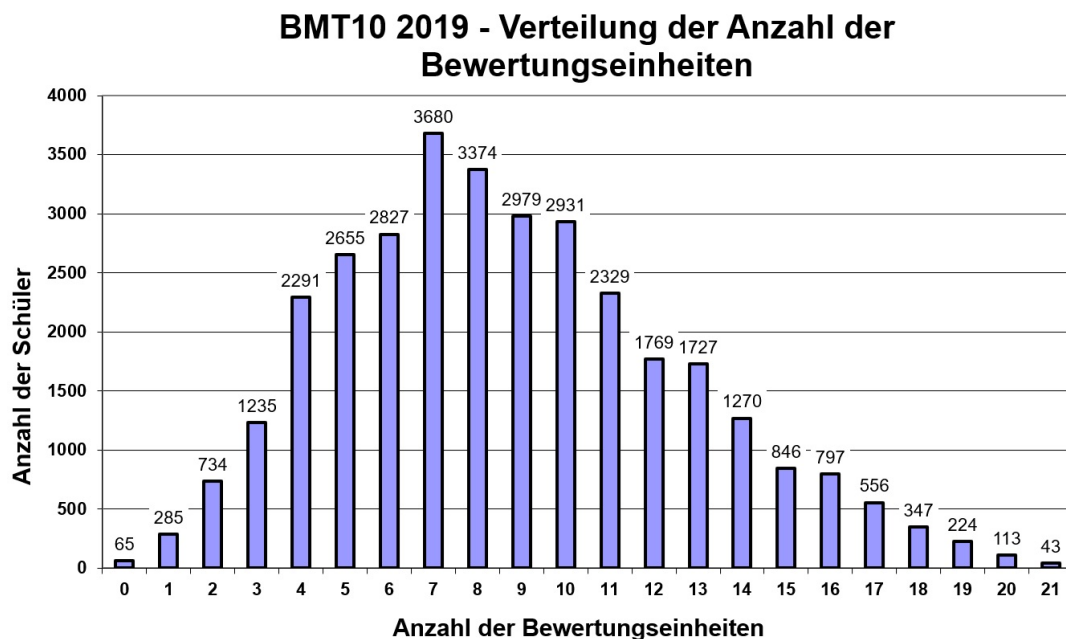
**Bayernweiter Durchschnitt: 8,8 von 21 Bewertungseinheiten; Note: 3,7**

Bester Schuldurchschnitt: 12,0 Bewertungseinheiten; Note: 2,7

Schlechtester Schuldurchschnitt: 4,5 Bewertungseinheiten; Note: 5,1

## Verteilung der Bewertungseinheiten

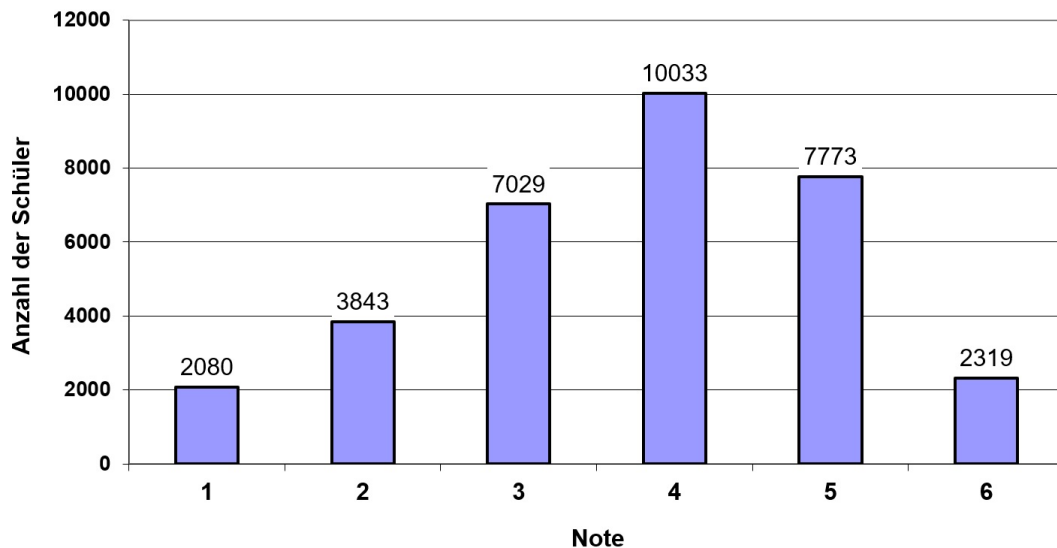
Beispiel: Bayernweit erreichten 2931 von 33 077 Schülerinnen und Schülern 10 von 21 Bewertungseinheiten.



## Notenverteilung

Beispiel: Bayernweit erzielten 3843 von 33 077 Schülerinnen und Schülern die Note 2.

**BMT10 2019 - Notenverteilung**

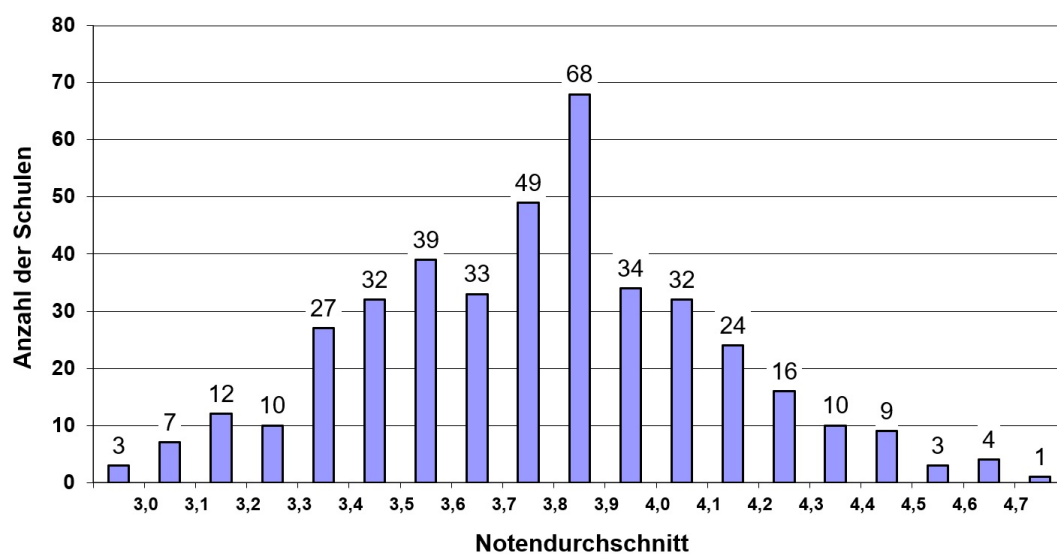


## Verteilung der Notendurchschnitte der Schulen

Das Diagramm ermöglicht eine Einordnung des jeweiligen Schulergebnisses in die bayernweit erzielten Resultate.

Beispiel: 33 Gymnasien in Bayern erreichten einen Notendurchschnitt zwischen 3,6 und 3,7; drei Schulen erreichten einen besseren Notendurchschnitt als 3,0.

**BMT10 2019 - Verteilung der Notendurchschnitte**



## Einschätzung der Fachschaften

Eine sehr große Mehrheit der Fachschaften Mathematik (94 %) hält den Schwierigkeitsgrad der Aufgaben für angemessen; 5 % der Fachschaften halten den Schwierigkeitsgrad für eher zu hoch und 1 % für eher zu gering.

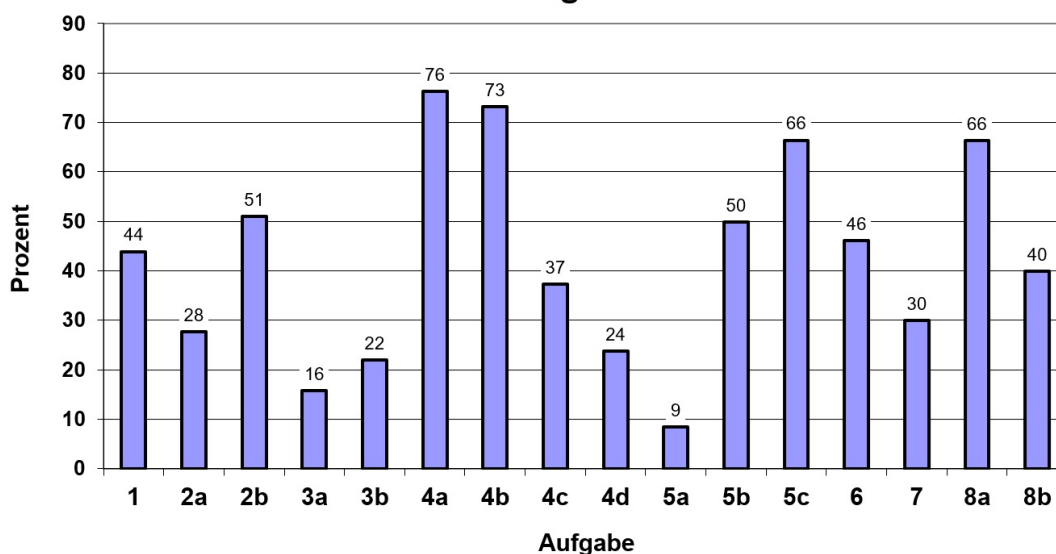
Breite Zustimmung unter den Fachschaften findet die Streuung des Schwierigkeitsgrads, die 94 % der Fachschaften als angemessen, nur 3 % als zu ausgeprägt und 3 % als zu gering einschätzen.

## Ergebnisse zu den einzelnen Aufgaben

Die Erfolgsquoten zu den einzelnen Aufgaben geben Aufschluss über Stärken und Schwächen der bayerischen Schülerinnen und Schüler. Ein Vergleich der Schul- bzw. Klassenergebnisse mit diesen Daten ermöglicht den Schulen die Analyse spezifischer Stärken und Schwächen der eigenen Schülerinnen und Schüler.

Beispiel: Bei Aufgabe 4a wurden insgesamt 76 % der bei dieser Aufgabe erreichbaren Bewertungseinheiten (BE) erzielt.

**BMT10 2019 - Erfolgsquoten zu den einzelnen Aufgaben**



Aufgabe	Kurzbeschreibung	erreichbare BE
1	quadratische Gleichung	2
2a	Definitionsmenge Wurzelterm	1
2b	Wurzel einer Summe	1
3a	Beispiel gebrochen-rational	1
3b	Beispiel quadratisch	1
4a	Temperatur – Diagramm ablesen	1
4b	Temperatur – gleiche Maßzahl	1
4c	Temperatur – Formel	2
4d	Temperatur – Anstieg	1
5a	Bevölkerung – Prozentsatz	1
5b	Bevölkerung – welches Jahr	1
5c	Bevölkerung – niedrige Säulen	1
6	Playlist	2
7	Keil	2
8a	Pythagoras	1
8b	trigonometrischer Pythagoras	2