

Bayerischer Mathematik-Test 2016

Ergebnisse

Jahrgangsstufe 10

Die folgenden Statistiken und Diagramme geben einen Überblick über die Ergebnisse des Bayerischen Mathematik-Tests 2016 für die Jahrgangsstufe 10.

Zentrale Ergebnisse

Teilnahme: 405 Gymnasien, 37418 Schülerinnen und Schüler

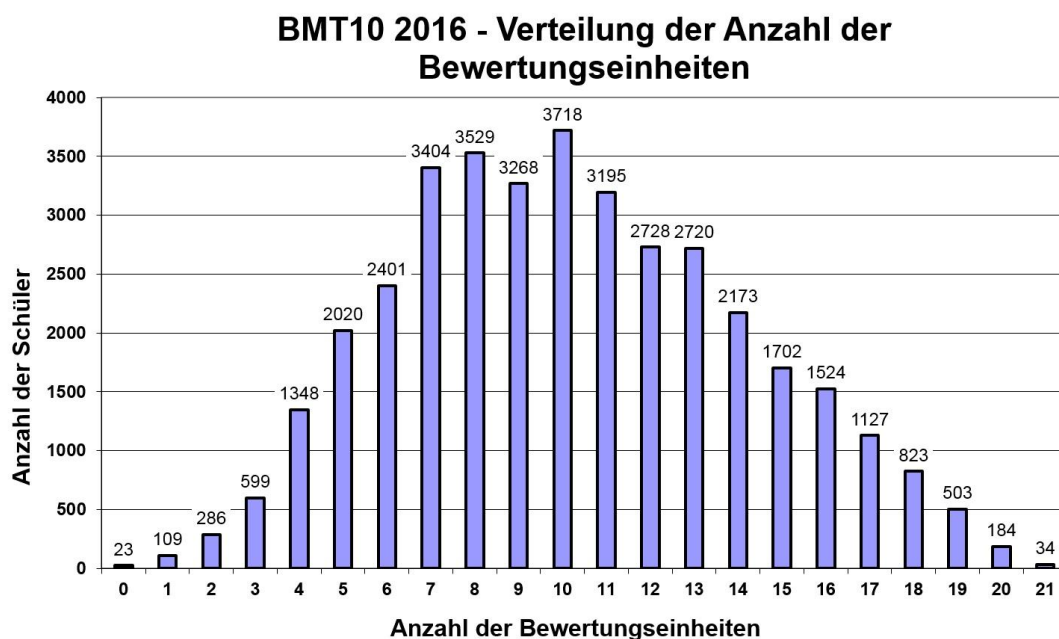
Bayernweiter Durchschnitt: 10,2 von 21 Bewertungseinheiten; Note: 3,2

Bester Schuldurchschnitt: 12,9 Bewertungseinheiten; Note: 2,4

Schlechtester Schuldurchschnitt: 6,8 Bewertungseinheiten; Note: 4,4

Verteilung der Bewertungseinheiten

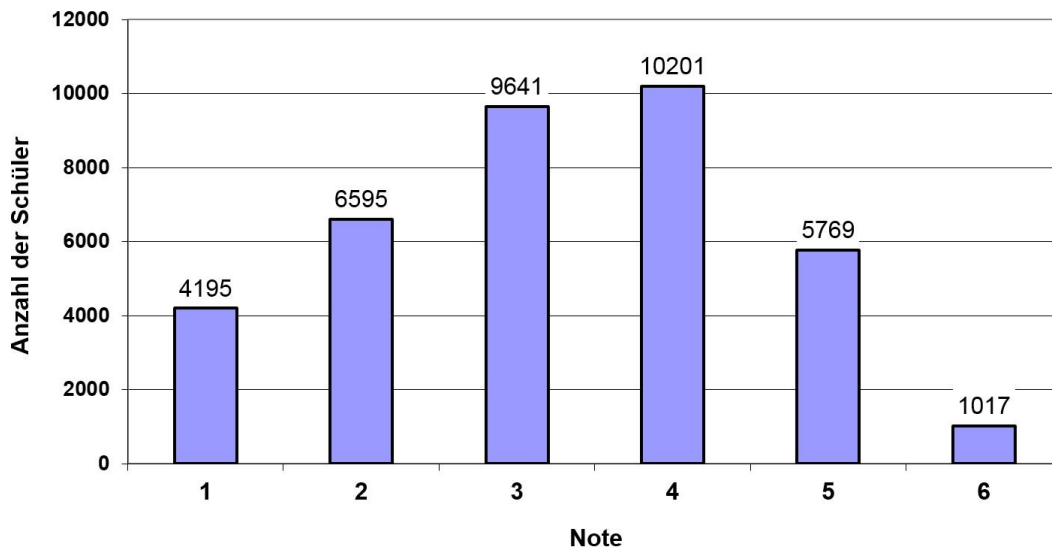
Beispiel: Bayernweit erreichten 3718 von 37418 Schülerinnen und Schülern 10 von 21 Bewertungseinheiten.



Notenverteilung

Beispiel: Bayernweit erzielten 4195 von 37418 Schülerinnen und Schülern die Note 1.

BMT10 2016 - Notenverteilung

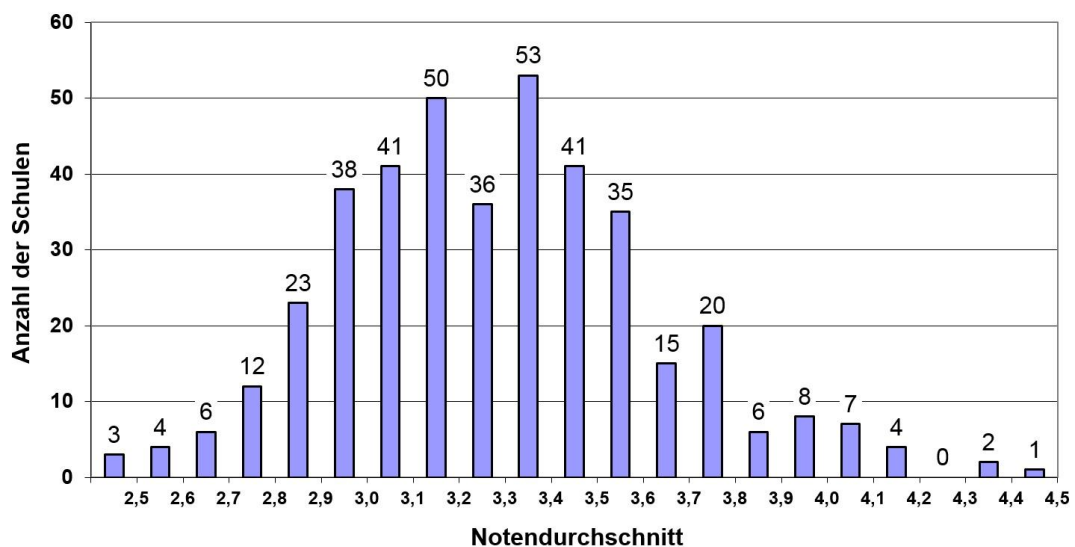


Verteilung der Notendurchschnitte der Schulen

Das Diagramm ermöglicht eine Einordnung des jeweiligen Schulergebnisses in die bayernweit erzielten Resultate.

Beispiel: 41 Gymnasien in Bayern erreichten einen Notendurchschnitt zwischen 3,4 und 3,5; drei Schulen erreichten einen besseren Notendurchschnitt als 2,5.

BMT10 2016 - Verteilung der Notendurchschnitte



Ergebnisse zu den einzelnen Aufgaben

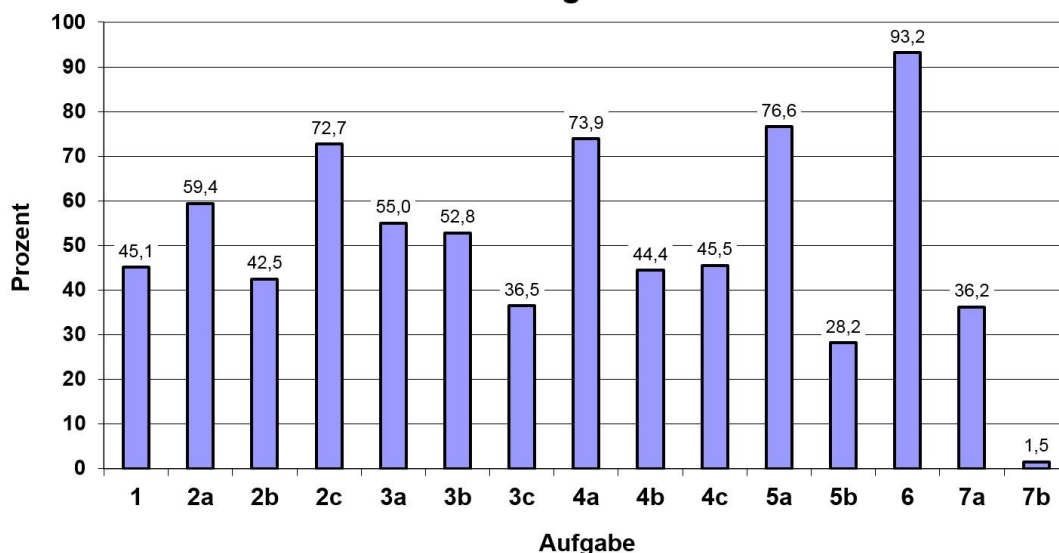
Eine sehr große Mehrheit der Fachschaften Mathematik (95 %) hält den Schwierigkeitsgrad der Aufgaben für angemessen; 1 % der Fachschaften halten den Schwierigkeitsgrad für eher zu hoch, 4 % für zu niedrig.

Sehr breite Zustimmung unter den Fachschaften findet die Streuung des Schwierigkeitsgrads, die 96 % der Fachschaften als angemessen, nur 2 % als zu ausgeprägt und 2 % als zu gering einschätzen.

Die Erfolgsquoten zu den einzelnen Aufgaben geben Aufschluss über Stärken und Schwächen der bayerischen Schülerinnen und Schüler. Ein Vergleich der Schul- bzw. Klassenergebnisse mit diesen Daten ermöglicht den Schulen die Analyse spezifischer Stärken und Schwächen der eigenen Schülerinnen und Schüler.

Beispiel: Bei Aufgabe 2a wurden insgesamt 59,4 % aller erreichbaren Bewertungseinheiten (BE) erzielt.

BMT10 2016 - Erfolgsquoten zu den einzelnen Aufgaben



Aufgabe	Kurzbeschreibung	erreichbare BE
1	Term	1
2a	Baum (Umfang)	1
2b	Baum (Volumen)	2
2c	Baum (CO ₂ -Aufnahme)	1
3a	Weltbevölkerung (Zunahme)	2
3b	Weltbevölkerung (Mangel)	2
3c	Weltbevölkerung (Fläche)	1
4a	Parabeln (Gleichung angeben)	1
4b	Parabeln (Schnittpunkte)	2
4c	Parabeln (Gleichung auswählen)	1
5a	Bruchgleichung (Definitionsmenge)	1
5b	Bruchgleichung (Lösung)	2
6	Zufallsexperiment	1
7a	Raute (Zerlegung)	2
7b	Raute (Flächenvergleich)	1