

## Bayerischer Mathematik-Test 2012

# Ergebnisse

## Jahrgangsstufe 8

Die folgenden Statistiken und Diagramme geben einen Überblick über die Ergebnisse des Bayerischen Mathematik-Tests 2012 für die Jahrgangsstufe 8.

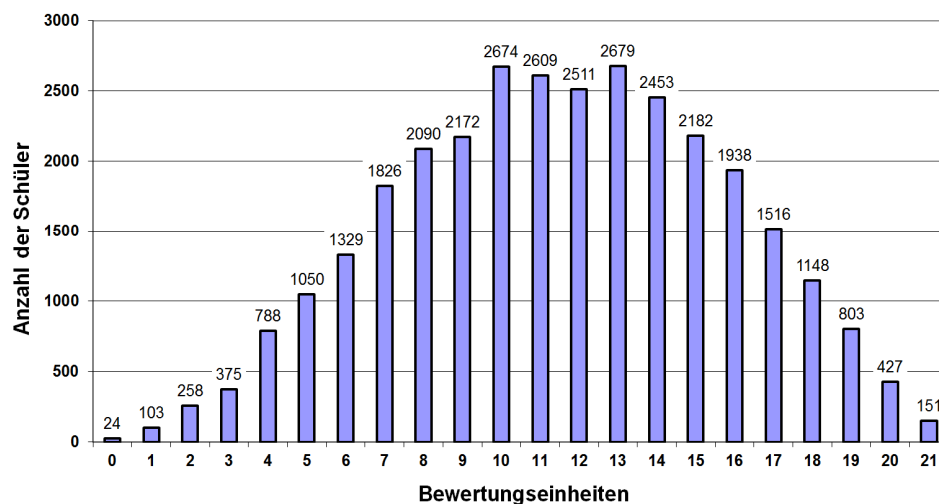
## Zentrale Ergebnisse

Teilnahme:	284 Gymnasien, 31106 Schülerinnen und Schüler
<b>Bayernweiter Durchschnitt:</b>	<b>11,5 von 21 Bewertungseinheiten; Note: 2,9</b>
Bester Schuldurchschnitt:	14,1 Bewertungseinheiten; Note: 2,1
Schlechtester Schuldurchschnitt:	7,1 Bewertungseinheiten; Note: 4,2

## Verteilung der Bewertungseinheiten

Beispiel: Bayernweit erreichten 2674 von 31106 Schülerinnen und Schülern 10 von 21 Bewertungseinheiten.

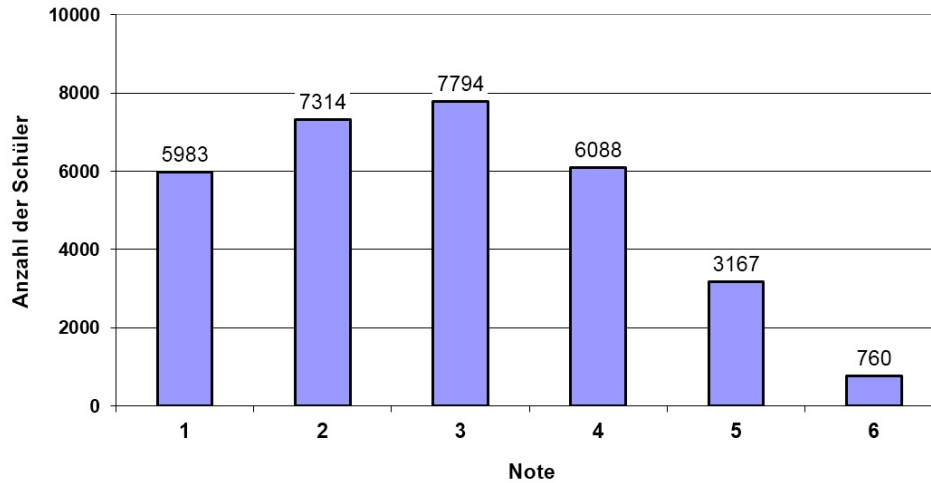
**BMT08 2012 - Verteilung der Bewertungseinheiten**



## Notenverteilung

Beispiel: Bayernweit erzielten 5983 von 31106 Schülerinnen und Schülern die Note 1.

**BMT08 2012 - Notenverteilung**

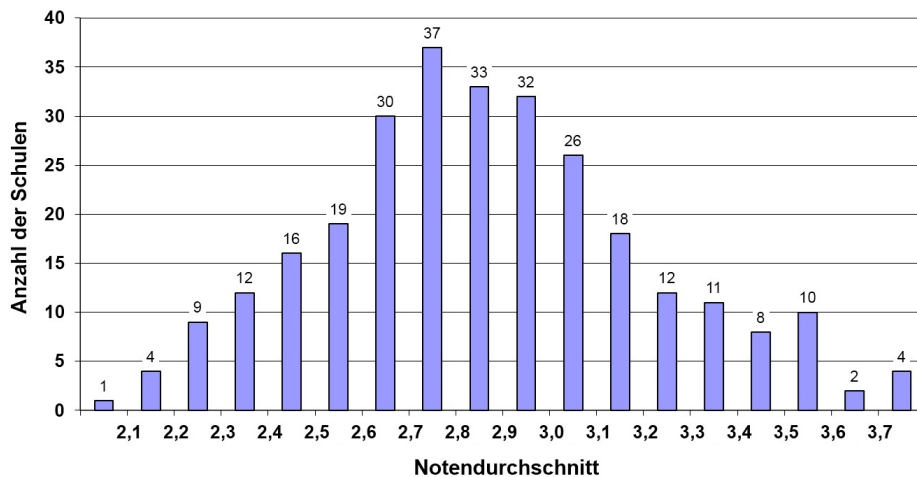


## Verteilung der Notendurchschnitte der Schulen

Das Diagramm ermöglicht eine Einordnung des jeweiligen Schulergebnisses in die bayernweit erzielten Resultate.

Beispiel: 19 Gymnasien in Bayern erreichten einen Notendurchschnitt zwischen 2,5 und 2,6; vier Schulen erreichten einen Notendurchschnitt von 3,7 oder schlechter.

**BMT08 2012 - Verteilung der Notendurchschnitte**



## Ergebnisse zu den einzelnen Aufgaben

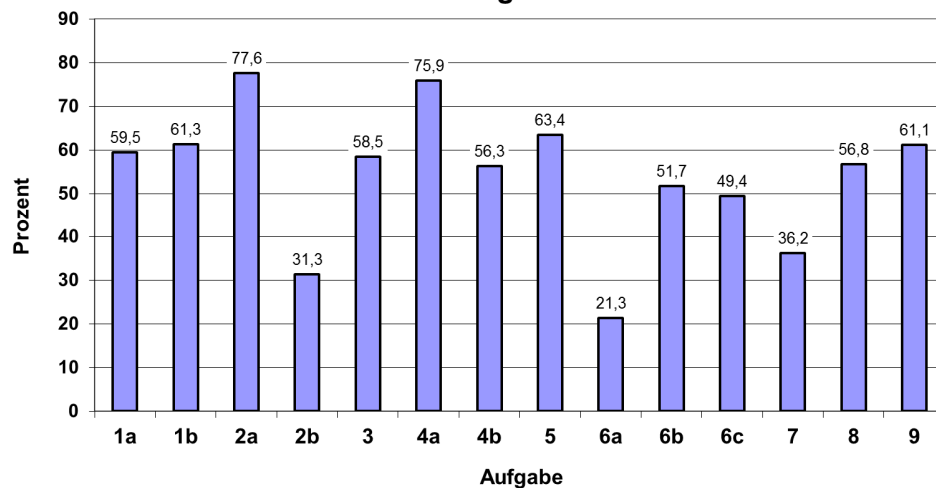
Eine sehr große Mehrheit der Fachschaften Mathematik (84 %) hält den Schwierigkeitsgrad der Aufgaben für angemessen; 16 % der Fachschaften halten den Schwierigkeitsgrad für eher zu niedrig.

Sehr breite Zustimmung unter den Fachschaften findet die Streuung des Schwierigkeitsgrads, die 94 % der Fachschaften als angemessen, nur 1 % als zu ausgeprägt und 5 % als zu gering einschätzen.

Die bayernweiten Erfolgsquoten zu den einzelnen Aufgaben geben Aufschluss über Stärken und Schwächen der Schülerinnen und Schüler.

Beispiel: Bei Aufgabe 1a wurden bayernweit insgesamt 59,5 % aller erreichbaren Bewertungseinheiten erzielt.

**BMT08 2012 - Erfolgsquoten zu den einzelnen Aufgaben**



Aufgabe	Kurzbeschreibung	erreichbare Bewertungseinheiten
1a	Größen (Wert des Terms)	1
1b	Größen (Sachaufgabe)	1
2a	Term (Potenz)	1
2b	Term (Klammer)	1
3	Smartphones	2
4a	Buchstabe (Volumen)	2
4b	Buchstabe (Netz)	2
5	Kongruenz	1
6a	Passagiere (Anstieg)	1
6b	Passagiere (Eindruck)	1
6c	Passagiere (Abschätzung)	2
7	Maßstab	2
8	Dreieck	2
9	Spielshow	2