

Bayerischer Mathematik-Test 2011

Ergebnisse

Jahrgangsstufe 10

Die folgenden Statistiken und Diagramme geben einen Überblick über die Ergebnisse des Bayerischen Mathematik-Tests 2011 für die Jahrgangsstufe 10.

Zentrale Ergebnisse

Teilnahme: 399 Gymnasien
39284 Schülerinnen und Schüler der Jahrgangsstufe 10

Bayernweiter Durchschnitt: 7,9 von 21 Bewertungseinheiten; Note: 4,0

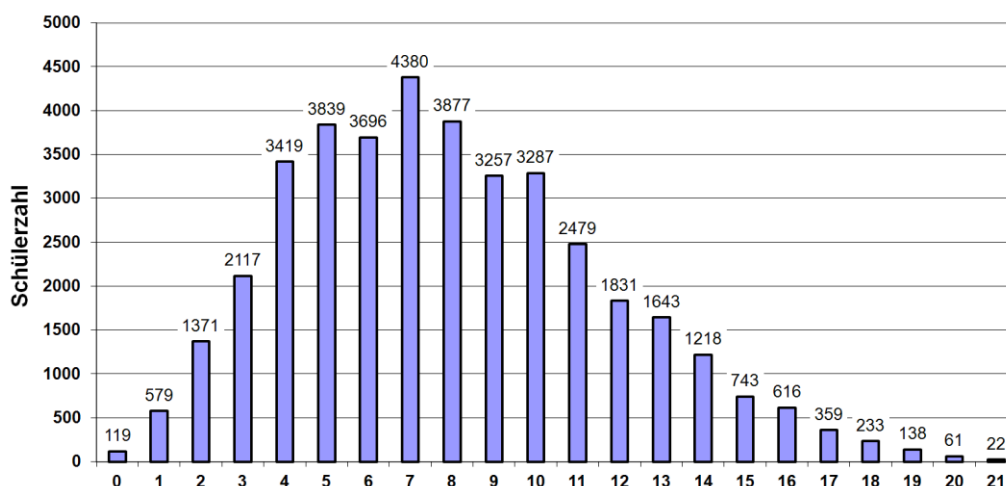
Bester Schuldurchschnitt: 10,3 Bewertungseinheiten; Note: 3,2

Schlechtester Schuldurchschnitt: 4,1 Bewertungseinheiten; Note: 5,2

Verteilung der Bewertungseinheiten

Beispiel: Bayernweit erreichten 2479 von 39284 Schülerinnen und Schülern 11 von 21 Bewertungseinheiten.

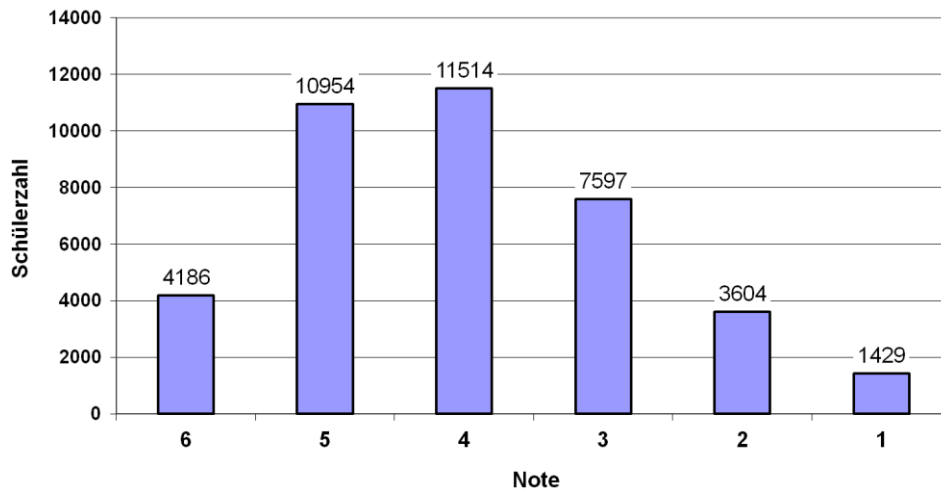
BMT10 2011 - Punkteverteilung



Notenverteilung

Beispiel: Bayernweit erzielten 1429 von 39284 Schülerinnen und Schülern die Note 1.

BMT10 2011 - Notenverteilung

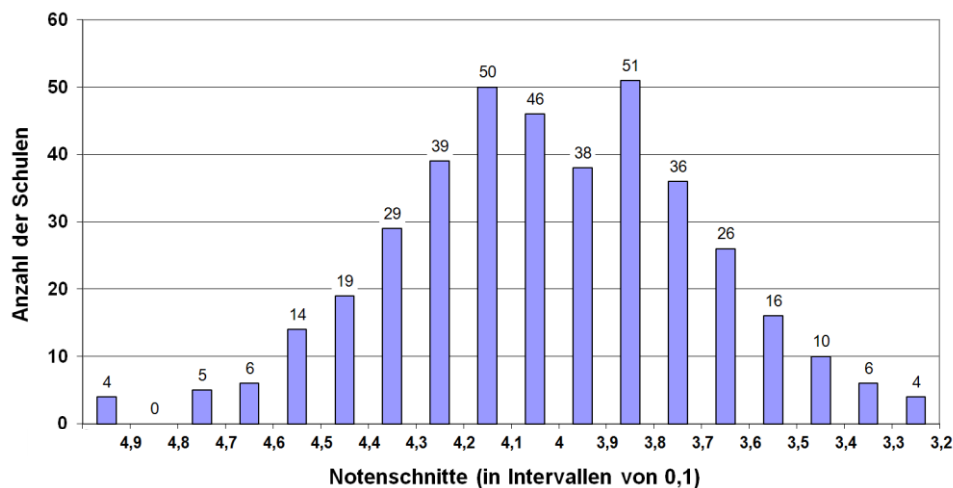


Verteilung der Notendurchschnitte der Schulen

Das Diagramm ermöglicht eine Einordnung des jeweiligen Schulergebnisses in die bayernweit erzielten Resultate.

Beispiel: Zehn Gymnasien in Bayern erreichten einen Notendurchschnitt zwischen 3,4 und 3,5; vier Schulen erreichten einen Notendurchschnitt von 4,9 oder schlechter.

BMT10 2011 - Verteilung der Notenschnitte



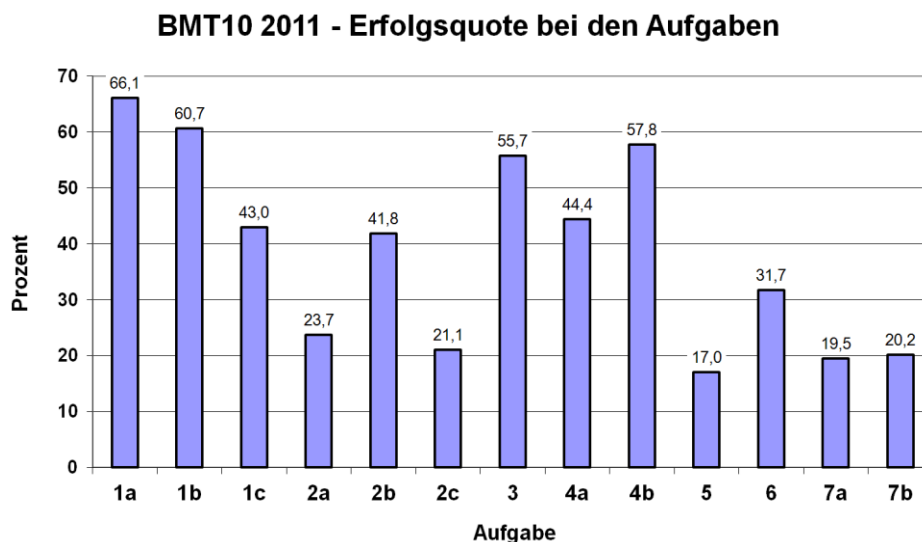
Ergebnisse der einzelnen Aufgaben

Eine Mehrheit der Fachschaften Mathematik (61 %) hält den Schwierigkeitsgrad der Aufgaben für angemessen; 38 % der Fachschaften halten den Schwierigkeitsgrad für eher zu hoch, 1 % für eher zu niedrig.

Breite Zustimmung unter den Fachschaften findet die Streuung des Schwierigkeitsgrads, die 82 % der Fachschaften als angemessen, nur 12 % als zu ausgeprägt und 6 % als zu gering einschätzen.

Die Erfolgsquoten zu den einzelnen Aufgaben geben Aufschluss über Stärken und Schwächen der Schülerinnen und Schüler.

Beispiel: Bei Aufgabe 1a wurden bayernweit insgesamt 66,1 % aller erreichbaren Bewertungseinheiten erzielt.



Aufgabe	Kurzbeschreibung	erreichbare Bewertungseinheiten
1 a	Müll (Biotonnen)	1
1 b	Müll (Einsparung)	1
1 c	Müll (USA)	2
2 a	Brücke (Funktionsgleichung)	2
2 b	Brücke (Parameter)	2
2 c	Brücke (Funktionswert)	1
3	Würfeln	2
4 a	Pyramide (Höhe)	1
4 b	Pyramide (Neigungswinkel)	2
5	Fußballspiel	2
6	Gleichung	2
7 a	Dreieck (Vorüberlegung)	1
7 b	Dreieck (Folgerung)	2