

## Bayerischer Mathematik-Test 2010

# Ergebnisse

## Jahrgangsstufe 8

Die folgenden Statistiken und Diagramme geben einen Überblick über die Ergebnisse des Bayerischen Mathematik-Tests 2010 für die Jahrgangsstufe 8.

## Zentrale Ergebnisse

Teilnahme: 225 Gymnasien  
24345 Schülerinnen und Schüler der Jahrgangsstufe 8

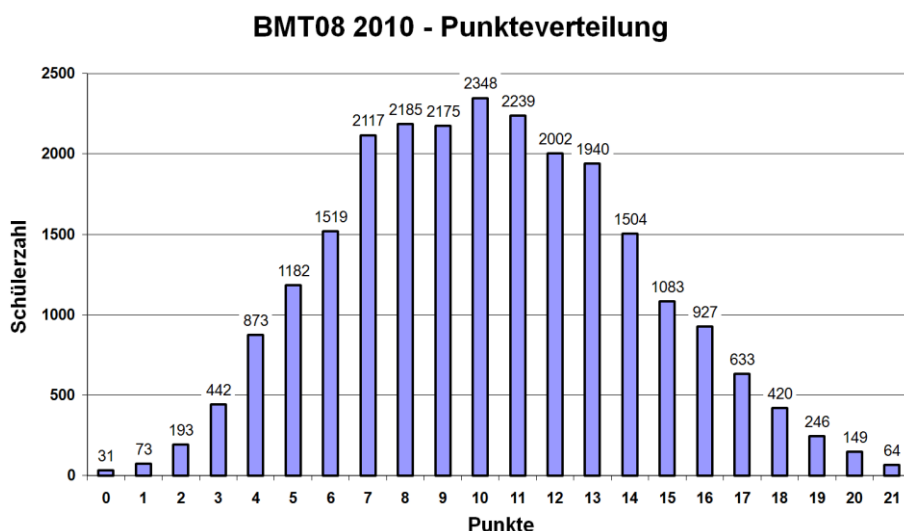
**Bayernweiter Durchschnitt: 10,2 von 21 Bewertungseinheiten; Note: 3,2**

Bester Schuldurchschnitt: 12,4 Bewertungseinheiten; Note: 2,5

Schlechtester Schuldurchschnitt: 5,9 Bewertungseinheiten; Note: 4,6

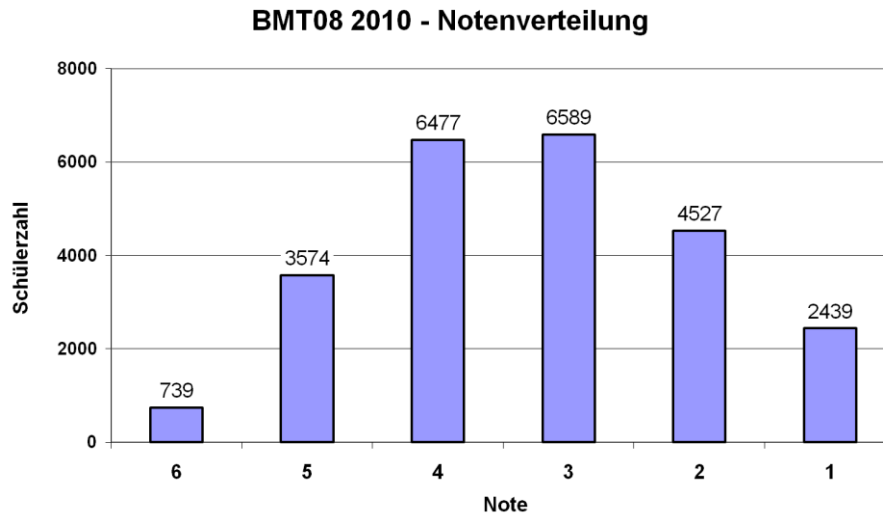
## Verteilung der Bewertungseinheiten

Beispiel: Bayernweit erreichten 2239 von 24345 Schülerinnen und Schülern 11 von 21 Bewertungseinheiten.



## Notenverteilung

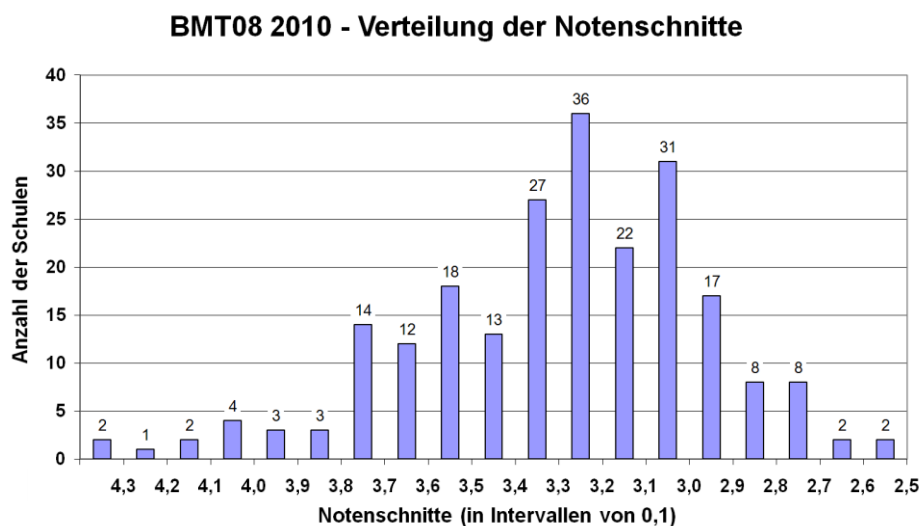
Beispiel: Bayernweit erzielten 2439 von 24345 Schülerinnen und Schülern die Note 1.



## Verteilung der Notendurchschnitte der Schulen

Das Diagramm ermöglicht eine Einordnung des jeweiligen Schulergebnisses in die bayernweit erzielten Resultate.

Beispiel: 13 Gymnasien in Bayern erreichten einen Notendurchschnitt zwischen 3,4 und 3,5; zwei Schulen lagen mit dem Notendurchschnitt bei 4,3 oder darunter.



## Ergebnisse der einzelnen Aufgaben

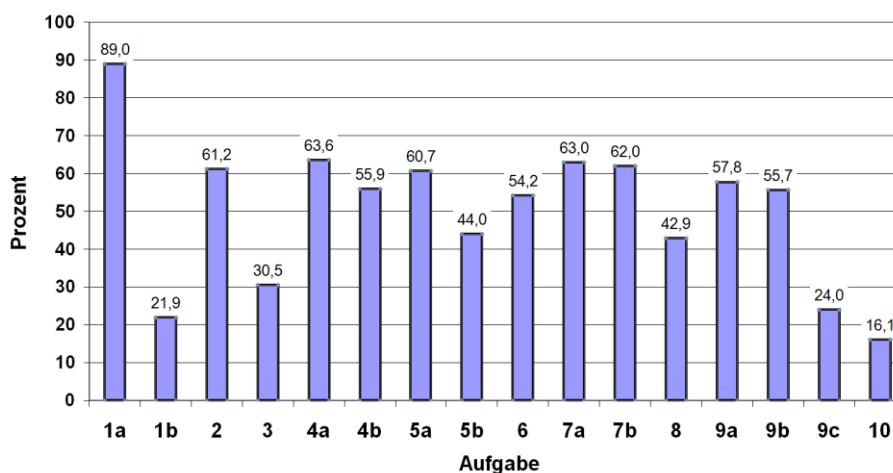
Eine sehr große Mehrheit der Fachschaften Mathematik (92 %) bezeichnete den Schwierigkeitsgrad der Aufgaben als angemessen, nur 5 % hielten den Schwierigkeitsgrad für zu hoch, 3 % für zu niedrig.

Breite Zustimmung unter den Fachschaften fand auch die Streuung des Schwierigkeitsgrads, die 98 % der Fachschaften als angemessen und nur jeweils 1 % als zu ausgeprägt oder zu gering angaben.

Die Erfolgsquoten zu den einzelnen Aufgaben geben Aufschluss über Stärken und Schwächen der Schülerinnen und Schüler.

Beispiel: Bei Aufgabe 1a wurden bayernweit insgesamt 89,0 % aller erreichbaren Bewertungseinheiten erzielt.

**BMT08 2010 - Erfolgsquote bei den Aufgaben**



Aufgabe	Kurzbeschreibung	erreichbare Bewertungseinheiten
1 a	Größen (Masse)	1
1 b	Größen (Flächeninhalt)	1
2	Doppelkreuzung	2
3	Tischtennisturnier	1
4 a	Term (Brüche)	1
4 b	Term (Klammer)	1
5 a	Tiefenwasser (Temperatur)	1
5 b	Tiefenwasser (Bohrtiefe)	2
6	Rechtecksfläche	1
7 a	Zucker (Limonade)	1
7 b	Zucker (Schokolade)	1
8	Kreismittelpunkt	2
9 a	Schulaufgabe (Schüleranteil)	1
9 b	Schulaufgabe (Notendurchschnitt)	2
9 c	Schulaufgabe (Notenverteilung)	1
10	Dreieck im Rechteck	2