

Bayerischer Mathematik-Test 2007 für die Jahrgangsstufe 10 der Gymnasien

Ergebnisse

Vorbemerkungen:

Die folgenden Statistiken und Diagramme geben einen Überblick über die Ergebnisse des im September 2007 in Jahrgangsstufe 10 der bayerischen Gymnasien durchgeführten Jahrgangsstufenarbeiten in Mathematik.

Den Fachschaften wird für die zusätzliche Arbeit im Zusammenhang mit den Jahrgangsstufenarbeiten gedankt.

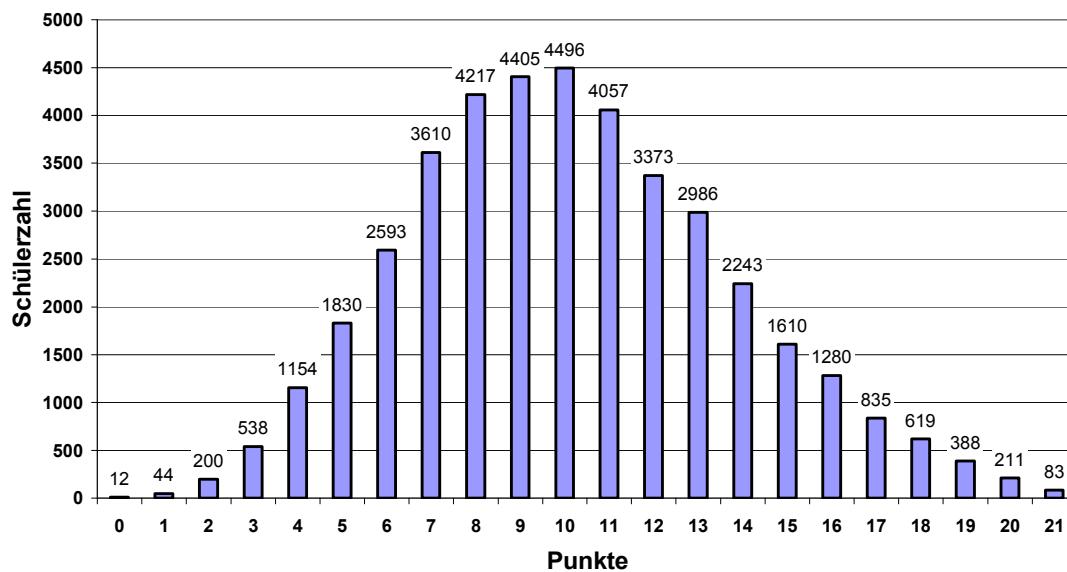
Zentrale Ergebnisse:

Teilnahme:	394 Gymnasien; 40 784 Schüler der Jahrgangsstufe 10.
Bayerndurchschnitt:	10,1 von 21 Punkten; Note: 3,29
Bester Schulschnitt:	12,9 Punkte; Note: 2,40
Schlechtester Schulschnitt:	6,4 Punkte; Note: 4,50

Punkteverteilung

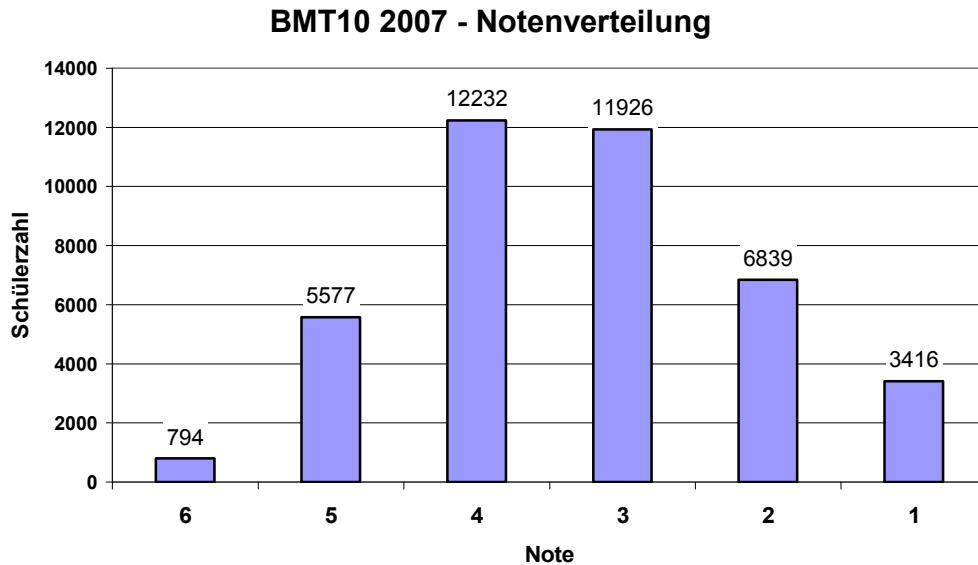
Beispiel: Bayernweit erreichten 2 593 von 40 784 Schülern 6 von 21 Punkten.

BMT10 2007 - Punkteverteilung



Notenverteilung

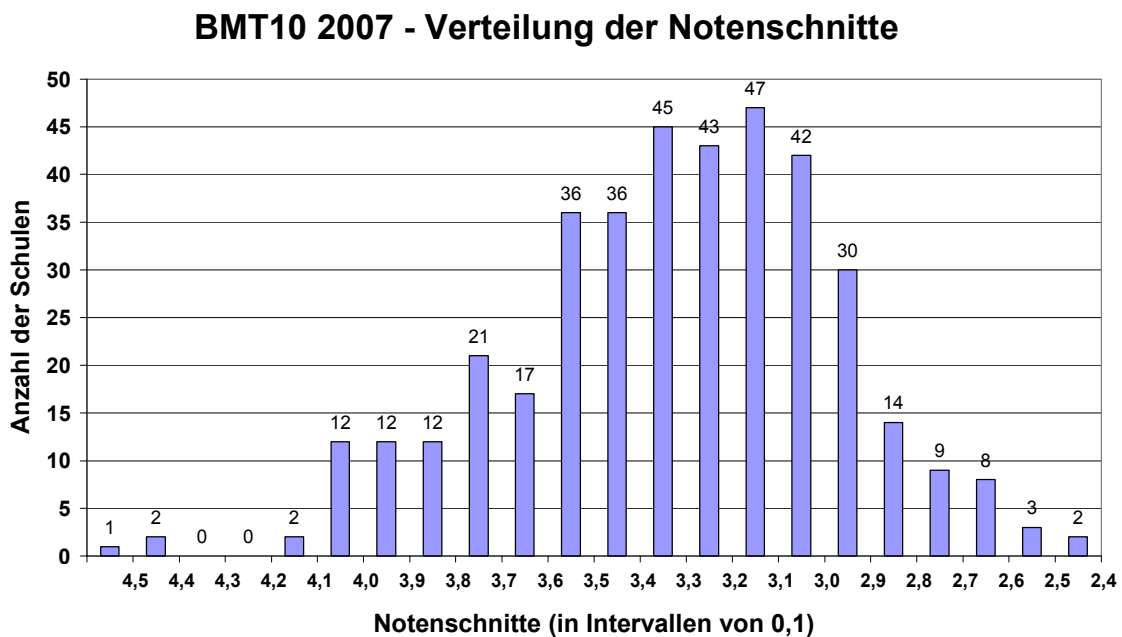
Beispiel: Bayernweit erzielten 3 416 von 40 784 Schülern die Note 1.



Verteilung der Notenschnitte der Schulen

Das Diagramm ermöglicht eine Einordnung des eigenen Schulergebnisses in die bayernweit erzielten Resultate.

Beispiel: 36 Gymnasien in Bayern erreichten einen Notenschnitt zwischen 3,5 und 3,6; eine Schule lag mit dem Notenschnitt bei 4,5 oder darunter.



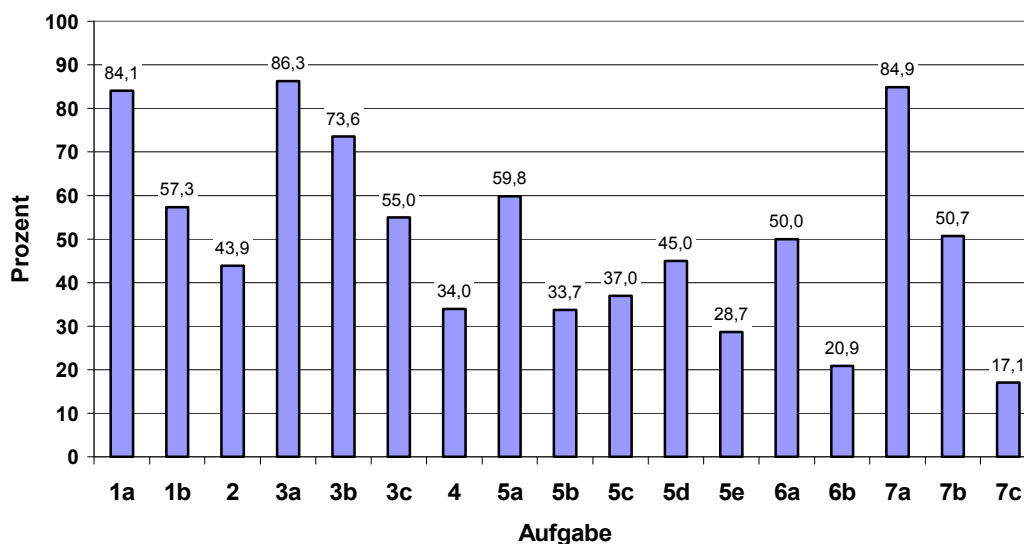
Ergebnisse in den einzelnen Aufgaben

90 % der Fachschaften schätzten den Schwierigkeitsgrad der Aufgaben als angemessen ein. 2 % der Fachschaften hielten die Aufgaben für eher zu schwer, 8 % für eher zu leicht. Fast alle Fachschaften (97 %) waren mit der Streuung des Schwierigkeitsgrades der Aufgaben einverstanden, 1 % hielt ihn für zu ausgeprägt, 2 % für zu gering.

Die Erfolgsquoten in den einzelnen Aufgaben geben Aufschluss über Stärken und Schwächen der Schülerschaft.

Beispiel: In Aufgabe 1 wurden insgesamt 84,1 % aller bayernweit möglichen Punkte erzielt.

BMT10 2007 - Erfolgsquote bei den Aufgaben



Kurzbeschreibung der Aufgaben:

Aufgabe 1a: Proportionalität widerlegen (Bratwürste) (1 BE)

Aufgabe 1b: Ersparnis berechnen (Bratwürste) (2 BE)

Aufgabe 2: Reinquadratische Gleichung lösen (2 BE)

Aufgabe 3a: Termwert berechnen (1 BE)

Aufgabe 3b: Beispiel für „Termwert nicht definiert“ angeben (1 BE)

Aufgabe 3c: Beispiel für „Termwert Null“ angeben (1 BE)

Aufgabe 4: Prozentrechnung erklären (Mehrwertsteuer) (2 BE)

Aufgabe 5a: Formel auflösen (Pyramide) (1 BE)

Aufgabe 5b: Winkel bestimmen (Pyramide) (1 BE)

Aufgabe 5c: Schnittfläche einzeichnen (Pyramide) (1 BE)

Aufgabe 5d: Inhalt der Schnittfläche (Pyramide) (1 BE)

Aufgabe 5e: Volumenbruchteil (Pyramide) (1 BE)

Aufgabe 6a: Parabel verschieben (1 BE)

Aufgabe 6b: Parabel spiegeln (1 BE)

Aufgabe 7a: Winkelsumme begründen (1 BE)

Aufgabe 7b: Rechtwinkligkeit begründen (1 BE)

Aufgabe 7c: Satz des Pythagoras herleiten (2 BE)