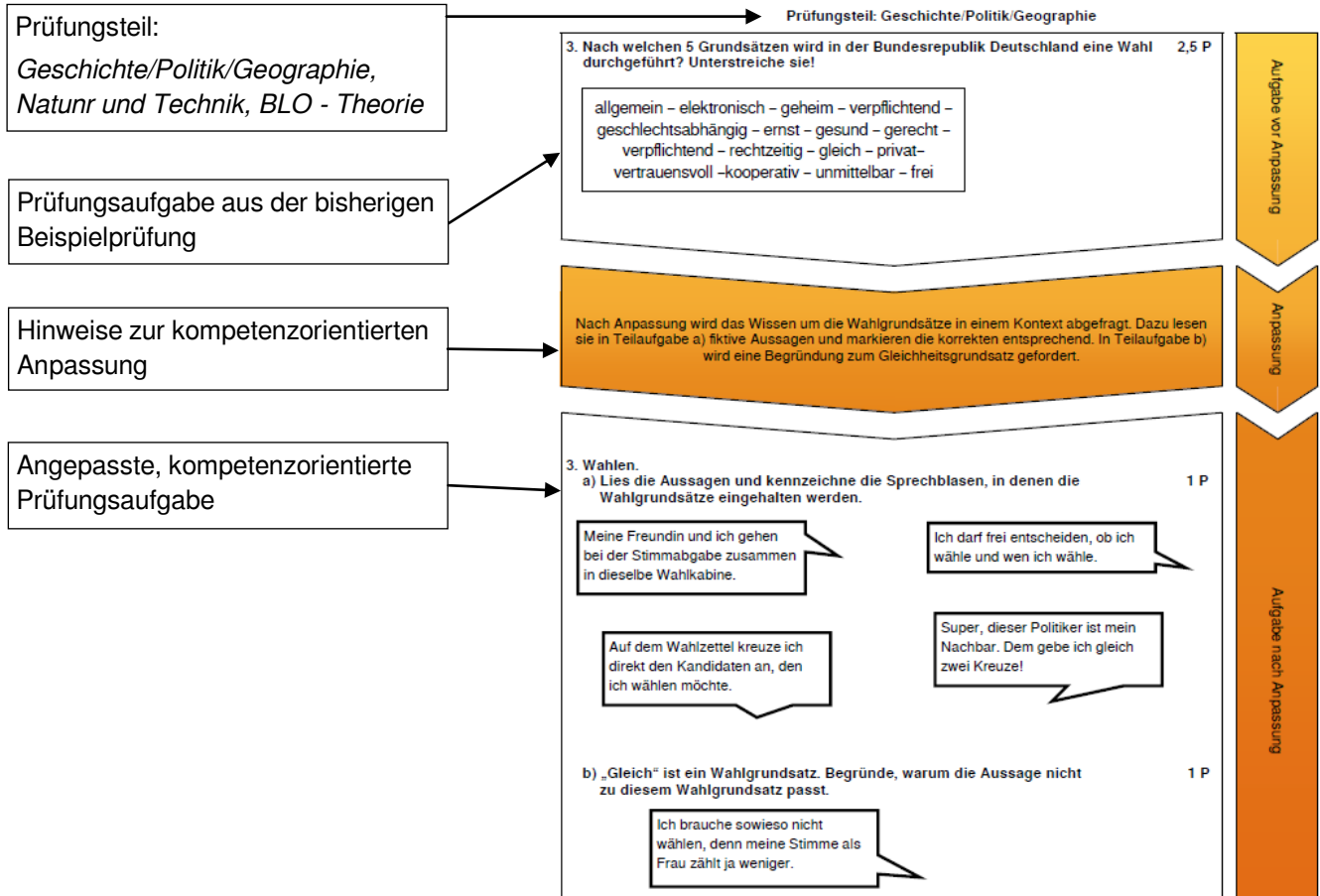


**Allgemeine Hinweise zur Prüfung im Fächerverbund
(Abschluss im Bildungsgang des Förderschwerpunkts Lernen)**

Grundlage des vorliegenden Dokuments ist eine alte Musterprüfung für den Fächerverbund des ISB für den erfolgreichen Abschluss im Bildungsgang des Förderschwerpunkts Lernen.

Pro Seite wird eine Aufgabe der bisherigen Beispielprüfung angepasst. Dazu werden Hinweise zur kompetenzorientierten Anpassung, die sich mit Einführung des LehrplanPLUS ergeben haben, gegeben. Die angepassten Aufgaben stehen jeweils unterhalb dieser Hinweise.



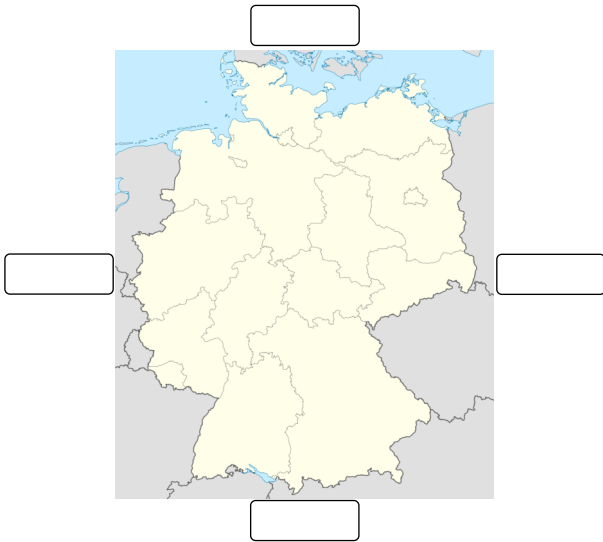
Unter Umständen werden Aufgaben nicht angepasst oder sie werden gar nicht erst in die neue Prüfung übernommen. Teilweise werden der neuen Prüfung auch gänzlich neue Aufgaben hinzugefügt. Ursache dafür ist die Anpassung der neuen Prüfung an eine neue Punkteverteilung. In dieser werden alle Punkte gleichmäßig auf die drei Prüfungsteile *Geschichte/Politik/Geographie (GPG)*, *BLO-Theorie* sowie *Natur und Technik (NT)* verteilt.

Die Gesamtpunktzahl bleibt in beiden Prüfungen bewusst gleich, um sie vergleichbar zu machen. Folgende Tabelle gibt Aufschluss über die Prüfungsteile und die angepasste bzw. angestrebte Punkteverteilung:

Prüfungsteil	Bisherige Beispielprüfung			Angestrebt	Angepasste Beispielprüfung		
	Punkte	Punkte %	Anzahl der Aufgaben	Punkte %	Punkte	Punkte %	Anzahl der Aufgaben
GPG (GSE)	17	50 %	5	33,3 %	11,5	34 %	5
BLO-Theorie	11	32 %	4	33,3 %	11	32 %	4
NT (PCB)	6	18 %	2	33,3 %	11,5	34 %	5
Gesamt	34	100 %	11	100 %	34	100 %	13

1. Bearbeite die Karte der Bundesrepublik Deutschland!

6 P



- a) Trage die Himmelsrichtungen in die Kästchen ein!
- b) Ziehe die Grenze des Freistaats Bayern mit grüner Farbe nach!
- c) Male die Nordsee und die Ostsee blau an!
- b) Kennzeichne Berlin rot!
- d) Schraffiere das Bundesland mit den meisten Einwohnern grau!
- e) Beschrifte einen der westlichen Nachbarstaaten Deutschlands!

<https://www.weltkarte.com/typo3temp/images/umrisskarte-deutschland.png>

Aufgabe vor Anpassung

Anpassung

Die Aufgabe wird dahingehend angepasst, dass reine Wissensaufgaben möglichst vermieden werden und stattdessen die Arbeit mit der Karte im Vordergrund steht. Die Anzahl der Punkte wird aufgrund der neuen Punkteverteilung reduziert.

1. Bearbeite die Aufgaben mit Hilfe der Karte.

3 P



© <https://www.freeworldmaps.net/de/deutschland/>

- a) Nenne jeweils ein Nachbarland im Norden und Osten von Deutschland.
- b) Ein ▲ in der Karte bedeutet, dass dort ein Berg ist. Fülle die Tabelle der höchsten Berge in Deutschland aus. Beachte das Beispiel (0).

Aufgabe	Name	Himmelsrichtung
(0)	Fichtelberg	Osten
(1)	Hohe Acht	
(2)	Zugspitze	

- c) Nenne zwei deutsche Grenzflüsse.

Aufgabe nach Anpassung

2. Ergänze den Lückentext!

3 P

Das Bundesland, in dem ich lebe, heißt _____. Die Landeshauptstadt ist _____.
Der Ministerpräsident heißt _____. Der Staat in dem ich lebe heißt _____.
Die Hauptstadt ist _____. Unsere Kanzlerin heißt _____.

Aufgabe vor Anpassung

Die Aufgabe wird aufgrund des neuen Punkteverhältnisses zwischen den verschiedenen Teilen nicht in die angepasste Prüfung übernommen. Die Punktzahl wird aufgrund des Beispiels um einen halben Punkt verringert.

Anpassung

2. Ergänze den Text. Nur ein Begriff passt. Unterstreiche den passenden Begriff.

2,5 P

Das Bundesland, in dem ich lebe, heißt **Hessen / Bayern / Deutschland**. Die Landeshauptstadt ist **Berlin / Nürnberg / München**. Der Ministerpräsident heißt **Horst Seehofer / Markus Söder / Hubert Aiwanger**. Der Staat, in dem ich lebe, heißt **Deutschland / Europa / Bayern**. Die Hauptstadt ist **Berlin / Hamburg / München**. Unser Bundeskanzler heißt **Armin Laschet / Christian Lindner / Olaf Scholz**.

Aufgabe nach Anpassung

3. Nach welchen 5 Grundsätzen wird in der Bundesrepublik Deutschland eine Wahl durchgeführt? Unterstreiche sie! 2,5 P

allgemein – elektronisch – geheim – verpflichtend –
geschlechtsabhängig – ernst – gesund – gerecht –
verpflichtend – rechtzeitig – gleich – privat-
vertrauensvoll – kooperativ – unmittelbar – frei

Aufgabe vor Anpassung

Nach Anpassung wird das Wissen um die Wahlgrundsätze in einem Kontext abgefragt. Dazu lesen sie in Teilaufgabe a) fiktive Aussagen und markieren die korrekten entsprechend. In Teilaufgabe b) wird eine Begründung zum Gleichheitsgrundsatz gefordert.

Anpassung

3. Wahlen.

a) Lies die Aussagen und kennzeichne die Sprechblasen, in denen die Wahlgrundsätze eingehalten werden.

1 P

Meine Freundin und ich gehen bei der Stimmabgabe zusammen in dieselbe Wahlkabine.

Ich darf frei entscheiden, ob ich wähle und wen ich wähle.

Auf dem Wahlzettel kreuze ich direkt den Kandidaten an, den ich wählen möchte.

Super, dieser Politiker ist mein Nachbar. Dem gebe ich gleich zwei Kreuze!

b) „Gleich“ ist ein Wahlgrundsatz. Begründe, warum die Aussage nicht zu diesem Wahlgrundsatz passt.

1 P

Ich brauche sowieso nicht wählen, denn meine Stimme als Frau zählt ja weniger.

Aufgabe nach Anpassung

4. Kreuze an, welche Parteien im Bundestag vertreten sind! **2,5 P**

- SPD
- BVJ
- NSDAP
- ADAC
- CDU/CSU
- Die Rechte
- AfD
- Bündnis90/Die Grünen
- FDP
- DIE LINKE

Aufgabe vor Anpassung

In der angepassten Aufgabe wird das Aufgabenformat angepasst, indem die Schülerinnen und Schüler zwei Wahlversprechen der in den Bundestag gewählten Parteien auswählen und erklären. Aufgrund der neuen Punkteverteilung wird die Punktzahl reduziert.

Anpassung

4. Bei der Bundestagswahl 2021 wurden acht Parteien in den Bundestag gewählt: SPD, CDU/CSU, Bündnis 90/Die Grünen, FDP, AfD, DIE LINKE und SSW. **2 P**
Wähle zwei Wahlversprechen der Parteien aus und erkläre, was die Parteien damit erreichen wollen. Beachte das Beispiel (0).

(0) Mehr bezahlbaren Wohnraum schaffen (SSW)

(1) Mindestlohn auf 12 € (SPD)

(2) Vor Armut im Alter besser schützen (CDU/CSU)

(3) Artensterben stoppen (Bündnis 90/Die Grünen)

(4) Deutsche Grenzen schützen (AFD)

(5) Mehr Frauen in Führungspositionen (FDP)

(6) Reichtum besteuern (DIE LINKE)

Wahlspruch Nr.	Erklärung
(0)	<i>Es sollen mehr Wohnungen gebaut werden. Diese Wohnungen sollen billig sein.</i>

Aufgabe nach Anpassung

5. Nenne 3 Grundrechte, die jeder Bürger in einer Demokratie hat.

3 P

--	--	--

In einer Diktatur werden die Grundrechte eingeschränkt.
Nenne 3 Kennzeichen einer Diktatur!

--	--	--

Aufgabe vor Anpassung

Das Aufgabenformat wird verändert, damit keine reine Wissensabfrage stattfindet. Die Begriffe zu den Staatsformen werden vorgegeben und müssen entsprechend zugeordnet werden. Gleichzeitig wird die Punktzahl reduziert, um der neuen Punkteverteilung zu entsprechen.

Anpassung

5. Verbinde die Begriffe in der Mitte mit der passenden Staatsform. Es passt immer nur ein Begriff zu einer Staatsform.

2 P

Staatsform
Demokratie

Begriffe
Meinungsfreiheit
manipulierte Wahlen
keine Menschenrechte
Religionsfreiheit

Staatsform
Diktatur

Aufgabe nach Anpassung

6. Das Jugendarbeitsschutzgesetz schützt Kinder und Jugendliche. 4 P

a) Welche Zeiten sind im Jugendarbeitsschutzgesetz festgelegt? Kreise ein!

Höchste wöchentliche Arbeitszeit:	30 Stunden	35 Stunden	40 Stunden	45 Stunden
Vorgeschriebene Pausenzeit bei einer Arbeitszeit von 8 Stunden am Tag:	30 Minuten	45 Minuten	60 Minuten	90 Minuten

b) Entscheide, ob das Jugendarbeitsschutzgesetz beachtet wird. Begründe!

Der Ausbilder verlangt von Markus, diese Woche nicht die Berufsschule zu besuchen, weil in der Kfz-Werkstatt so viel Arbeit anfällt.

Aufgabe vor Anpassung

Anpassung

Die Teilaufgabe a) wird übernommen, während im Fallbeispiel in b) die Aufgabenstellung etwas umformuliert wird. In Teilaufgabe a) wird aufgrund der neuen Punkteverteilung nur die Hälfte der Punkte vergeben.

6. Das Jugendarbeitsschutzgesetz schützt Kinder und Jugendliche. 3 P

a) Welche Zeiten sind im Jugendarbeitsschutzgesetz festgelegt? Kreise ein!

Höchste wöchentliche Arbeitszeit:	30 Stunden	35 Stunden	40 Stunden	45 Stunden
Vorgeschriebene Pausenzeit bei einer Arbeitszeit von 8 Stunden am Tag:	30 Minuten	45 Minuten	60 Minuten	90 Minuten

b) Wer hat Recht? Lies das Fallbeispiel und kreuze entsprechend an.

Der Ausbilder verlangt von Markus, diese Woche nicht die Berufsschule zu besuchen, weil in der Kfz-Werkstatt so viel Arbeit anfällt. Markus möchte aber in die Berufsschule gehen, da bald die Zwischenprüfungen beginnen und er sich darauf vorbereiten möchte.

- (1) Wer ist im Recht? Chef Auszubildende
- (2) Recht bzw. Pflicht:
- Ausbildungspflicht Berufsschulpflicht
 - Berichtsheftführung/ Ausbildungsnachweis Weisungsgebundenheit

Aufgabe nach Anpassung

7. Der **Ausbildungsvertrag** ist im **Berufsbildungsgesetz** geregelt. 2,5 P

a) **Nenne 3 Pflichten des Auszubildenden, die im Ausbildungsvertrag stehen.**

1. _____
2. _____
3. _____

b) **Ein Ausbildungsvertrag kann gekündigt werden. Kreuze an, ob in folgenden Fällen eine Kündigung jeweils erlaubt ist.**

	erlaubt	nicht erlaubt
Jürgen meldet sich in der Probezeit zum wiederholten Male nicht krank und bleibt daheim. Eine ärztliche Bescheinigung bringt er nicht mit.	<input type="checkbox"/>	<input type="checkbox"/>
Der Lehrling Uwe beschwert sich bei seinem Ausbilder, weil auf der Lohnabrechnung die Kosten für seine Sicherheitsschuhe abgezogen wurden.	<input type="checkbox"/>	<input type="checkbox"/>

Aufgabe vor Anpassung

Das Aufgabenformat der Teilaufgabe a) wird angepasst. In Teilaufgabe b) werden der Gesetzestext zur Kündigung (§ 22 BBiG) bereitgestellt und die Fallbeispiele etwas angepasst, da zusätzlich eine Begründung gefordert wird, warum eine Kündigung wirksam ist oder nicht. Aus diesem Grund wird die Punktzahl etwas erhöht.

Anpassung

7. **Tugba macht eine Ausbildung zur Friseurin.** 3,5 P

a) **Welche Pflichten sind im Berufsbildungsgesetz geregelt? Unterstreiche.**

pünktlich sein	ein Berichtsheft führen
übertragene Aufgaben sorgfältig ausführen	auch gefährliche Arbeiten übernehmen
Werkzeuge vom ersten Gehalt kaufen	am Unterricht der Berufsschule teilnehmen

b) **Ein Ausbildungsvertrag kann gekündigt werden. Entscheide, ob in folgenden Fällen eine Kündigung erlaubt ist. Kreuze an und begründe deine Entscheidung.**

Der Text aus dem Gesetz kann dir helfen.

§ 22 Kündigung (Berufsbildungsgesetz)

(1) Während der Probezeit kann das Berufsausbildungsverhältnis jederzeit (...) gekündigt werden.

(2) Nach der Probezeit kann das Berufsausbildungsverhältnis nur gekündigt werden (...) von Auszubildenden mit einer Kündigungsfrist von vier Wochen (...).

		erlaubt	nicht erlaubt
(I)	Jürgen meldet sich in der Probezeit zum wiederholten Male nicht krank und bleibt daheim. Eine ärztliche Bescheinigung bringt er nicht mit.	<input type="checkbox"/>	<input type="checkbox"/>
	Begründung:		
(II)	Der Lehrling Uwe ärgert sich, weil auf der Lohnabrechnung die Kosten für seine Sicherheitsschuhe abgezogen wurden. Er sagt: „Ich kündige und ab morgen komme ich nicht mehr.“	<input type="checkbox"/>	<input type="checkbox"/>
	Begründung:		

Aufgabe nach Anpassung

8. Welche Schlüsselqualifikationen sind hier beschrieben? 2 P
Schreibe jeweils die richtige in das Kästchen davor!

Belastbarkeit • Selbstständigkeit • Pünktlichkeit • Lernbereitschaft • Ausdauer

Schlüsselqualifikationen	Situation
_____	Wenn Herr Kramer früh am Morgen zu einem Kunden fahren muss, sorgt er dafür, dass er rechtzeitig losfährt und dass er eine Zeitreserve hat.
_____	Wenn Frau Müller eine neue Aufgabe in ihrem Betrieb bekommt, informiert sie sich, wie sie diese am besten erledigen kann.

Aufgabe vor Anpassung

Die Aufgabe wird ohne Anpassungen übernommen.

Anpassung

8. Welche Schlüsselqualifikationen sind hier beschrieben? 2 P
Schreibe jeweils die richtige in das Kästchen davor!

Belastbarkeit • Selbstständigkeit • Pünktlichkeit • Lernbereitschaft • Ausdauer

Schlüsselqualifikationen	Situation
_____	Wenn Herr Kramer früh am Morgen zu einem Kunden fahren muss, sorgt er dafür, dass er rechtzeitig losfährt und dass er eine Zeitreserve hat.
_____	Wenn Frau Müller eine neue Aufgabe in ihrem Betrieb bekommt, informiert sie sich, wie sie diese am besten erledigen kann.

Aufgabe nach Anpassung

9. Die Gehaltsabrechnung informiert Dich über Deinen Lohn. Ergänze den Lückentext dazu! 2,5 P

Der Lohn ohne Abzüge heißt _____-lohn. Von ihm wird die _____-steuer abgezogen.

Auch die _____-versicherungen werden abgezogen, zum Beispiel die _____-versicherung. Der Lohn, der ausbezahlt oder überwiesen wird, heißt _____-lohn-

Aufgabe vor Anpassung

Das Aufgabenformat wird verändert. Die Schülerinnen und Schüler nutzen ihr Wissen um eine Gehaltsabrechnung, um diese mit den Fachbegriffen zu vervollständigen. Außerdem nennen sie in Teilaufgabe b) eine Sozialversicherung und erklären ihren Nutzen.

Anpassung

9. Hasan hat seine Ausbildung als Maler beendet und erhält seine erste Gehaltsabrechnung. Dort steht, wie viel Geld er verdient und wie viele Steuern und Versicherungsbeiträge er bezahlen muss. Hasan ist nicht in der Kirche und zahlt keine Kirchensteuer. 2,5 P

a) Trage die fehlenden Begriffe in die Gehaltsabrechnung ein. Ein Begriff ist falsch.

Bruttolohn • Solidaritätszuschlag • **Lohnsteuer** • Nettolohn • Sozialversicherungen

Hasan Akcey	
	1 450,00 €
Lohnsteuer	47,16 €
	291,09 €
	<div style="border-top: 1px solid black; display: inline-block; width: 100%;"></div> 1 111,75 €

b) Nenne eine Sozialversicherung und erkläre, welche Aufgabe sie hat.

Aufgabe nach Anpassung

10. Nenne drei Gründe, warum du Cannabis nicht konsumieren sollst! 3 P

1. _____

2. _____

3. _____

Aufgabe vor Anpassung

Die Schülerinnen und Schüler wenden in der angepassten Aufgabe ihr Wissen um die Auswirkungen von Drogenkonsum an. In Teilaufgabe b) nennen sie entsprechende Beratungsstellen. Die Gesamtpunktzahl wird um eins reduziert.

Anpassung

10. Dein Freund erzählt dir am Wochenende, dass er seit einiger Zeit regelmäßig kifft. 2 P

Du hast schon bemerkt, dass er sich verändert hat:

- Er hat schon mehrfach Verabredungen nicht eingehalten.
- Er leiht sich ständig Geld von dir.
- Seine Noten in der Schule sind schlechter geworden.
- Er verbringt oft ganze Tage im Bett.

a) Welche weiteren Folgen können sich aus regelmäßigem Cannabis-Konsum ergeben? Kreuze an.

- Cannabis kann eine Einstiegsdroge für härtere Drogen sein.
- Durch Cannabis wird eine Frau leichter schwanger.
- Cannabiskonsum kann dazu führen, dass man die Umwelt anders wahrnimmt.
- Durch Cannabis wachsen Haare schneller.

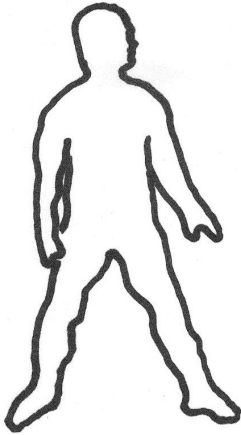
b) Dein Freund möchte mit dem Drogenkonsum aufhören. Nenne ihm zwei Stellen, bei denen er Unterstützung bekommt.

Aufgabe nach Anpassung

11. Rauchen schadet.

3 P

Benenne drei Organe oder Körperteile, die besonders gefährdet sind vom Rauchen. Gib jeweils an, welche Schädigung das Rauchen diesen zufügen kann.



1. Organ/Körperteil: _____

2. Organ/Körperteil: _____

3. Organ/Körperteil: _____

Aufgabe vor Anpassung

Die Aufgabe wird dahingehend angepasst, dass die Grafik entfernt und eine Auswahl an Organen und Körperteilen vorgegeben wird. Daraus müssen drei von den Schülerinnen und Schülern ausgewählt und bearbeitet werden.

Anpassung

11. Rauchen schadet.

3 P

Wähle drei Organe oder Körperteile aus Liste aus und nenne jeweils eine Auswirkung, die durch das Rauchen entsteht

Lunge • Herz • Beine • Gehirn • Magen • Haut

1. Organ/Körperteil: _____

2. Organ/Körperteil: _____

3. Organ/Körperteil: _____

Aufgabe nach Anpassung

Aufgabe vor Anpassung

Anpassung

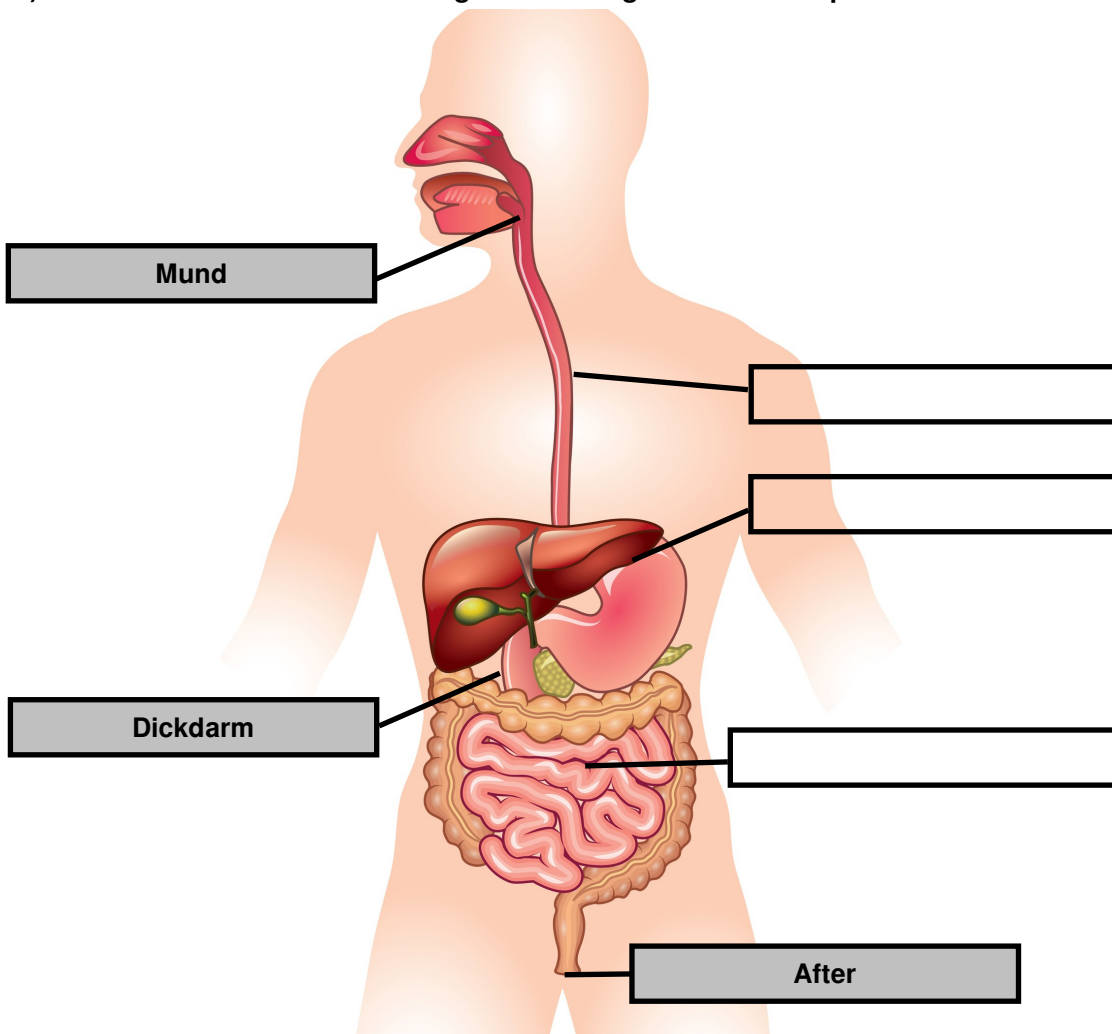
Aufgabe nach Anpassung

Die Aufgabe wird aufgrund des neuen Punkteverhältnisses zwischen den verschiedenen Teilen zusätzlich in die angepasste Prüfung aufgenommen.

12. Nahrungsaufnahme ist lebenswichtig für jeden Menschen.

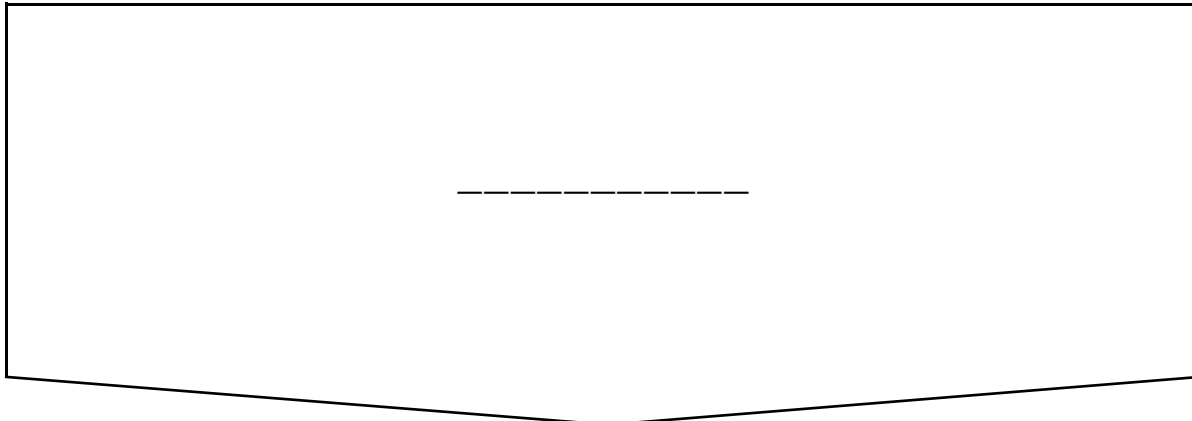
2,5 P

a) Beschrifte in der Skizze den Weg der Nahrung durch den Körper.



© iStock.com/andegro4ka

b) Wozu dient der Speichel im Mund bei der Nahrungsaufnahme? Erkläre.



Die Aufgabe wird aufgrund des neuen Punkteverhältnisses zwischen den verschiedenen Teilen zusätzlich in die angepasste Prüfung aufgenommen.

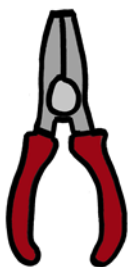
13. Das kleine Mädchen sitzt am hinteren Ende der Wippe.

2 P



a) Wo muss sich das größere und schwerere Mädchen hinsetzen, damit beide Kinder wippen können? Markiere die Stelle im Bild und erkläre deine Entscheidung.

b) Hebel erleichtern uns das alltägliche Leben. Bei welchen Werkzeugen wird die Hebelwirkung genutzt? Kreise ein.



Die Aufgabe wird aufgrund des neuen Punkteverhältnisses zwischen den verschiedenen Teilen zusätzlich in die angepasste Prüfung aufgenommen.

14. Betrachte das Bild und beantworte die Fragen.

2 P



Foto: iStock.com/TatianaDanilova

Der Wortspeicher kann dir bei der Beantwortung der Fragen nützlich sein:

Brennpunkt - Entzündungstemperatur - Brennstoff - Sonne - entzünden - Sauerstoff

- Was passiert bei dem hellen Fleck auf dem Ast? Erkläre mit Hilfe der Wörter im Wortspeicher.
- Stelle die Gefahr dar, wenn Glasflaschen in der Natur liegen gelassen werden