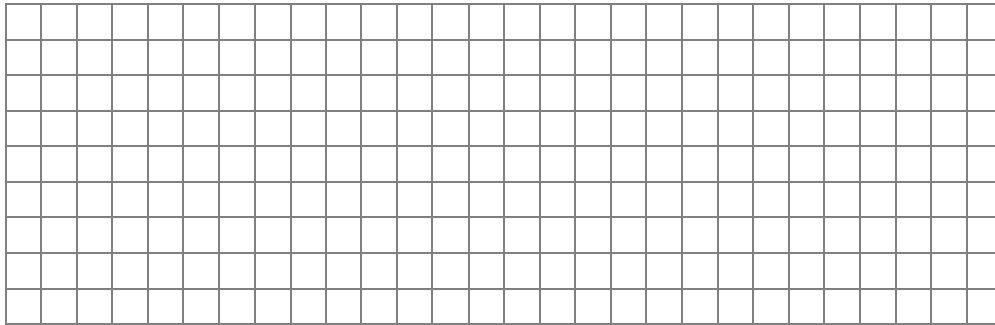


Probeunterricht 2005 für die Realschulen in Bayern
- Mathematik -
4. Jahrgangsstufe 1. Tag

Name: _____ Gruppe: _____ Punkte: _____

1. Berechne, wähle das richtige Zeichen ($<$ oder $=$ oder $>$) aus und setze es in ein.

$$200\,970 - 99\,859 \quad \text{ } \quad 20\,097 + 89\,904$$



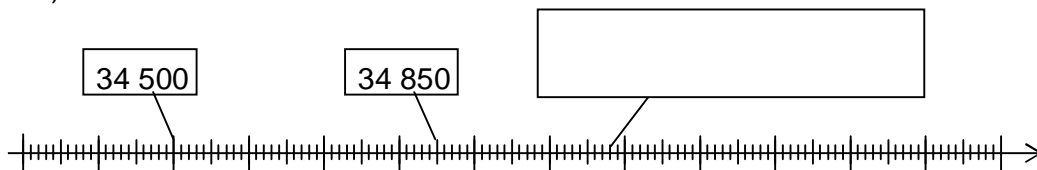
4 P

2. Bilde aus den Ziffern 2; 5; 7 und 9 zwei zweistellige Zahlen. Verwende jede Ziffer nur einmal. Wenn man die eine Zahl von der anderen abzieht, dann soll das Ergebnis so groß wie möglich werden.

____ - ____

2 P

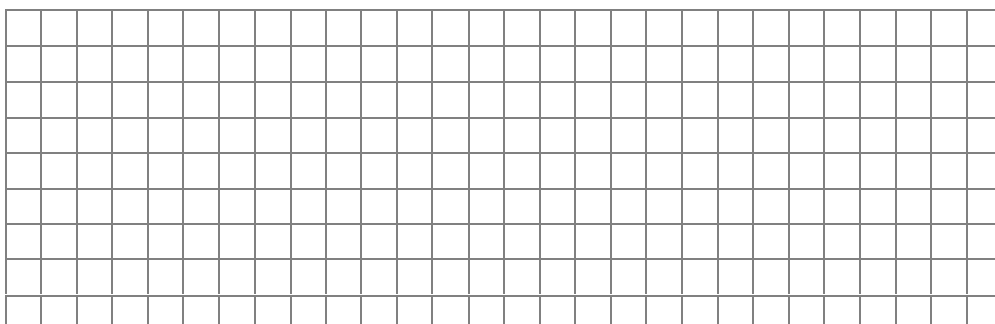
3. a) Ergänze die fehlende Zahl im leeren Kästchen.
b) Kennzeichne die Zahl 35 410 mit Farbe auf dem Zahlenstrahl.



4 P

4. Berechne und gib das Ergebnis in Meter an:

$$85\text{ cm} + 9,5\text{ m} - 7\text{ m } 2\text{ cm} =$$

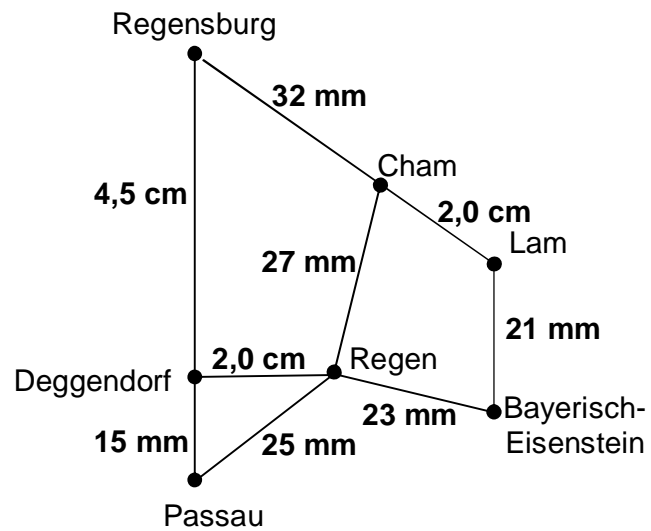


4 P

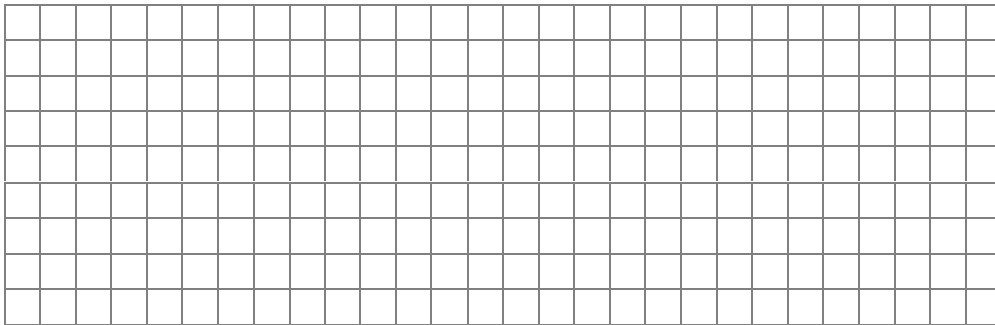
5. Die Klasse 4b einer Grundschule aus Regensburg plant einen zweitägigen Klassenausflug mit einer Übernachtung in Regen und einer Stadtführung in Passau.

Lisa hat in der Zeichnung die Streckenlängen gemessen:

1 mm entspricht 2 km

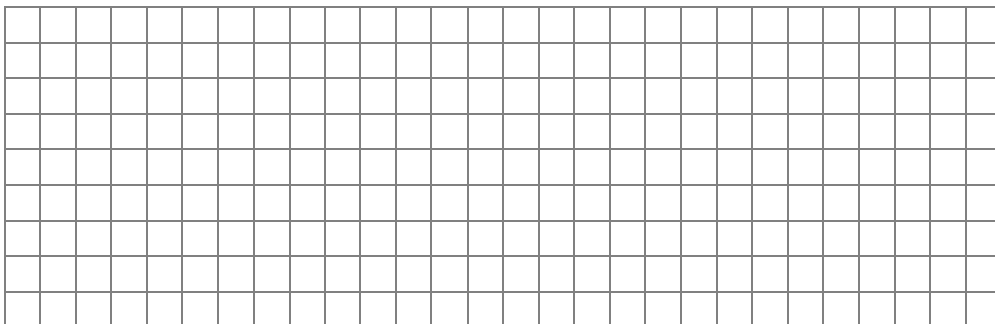


- a) Lisa soll den kürzesten Weg von Regensburg nach Bayerisch-Eisenstein bestimmen, der auf den eingezeichneten Straßen möglich ist. Berechne und gib das Ergebnis in Kilometer an.



4 P

- b) Die gesamte Strecke, die der Bus an den beiden Tagen gefahren ist, ist 362 km lang. Das Busunternehmen fordert für die ersten 100 gefahrenen Kilometer einen Preis von 130,00 €. Für jeden zusätzlich gefahrenen Kilometer berechnet es 0,55 €. Für die Übernachtung des Busfahrers sind weitere 35,00 € zu zahlen. Welchen Preis verlangt das Busunternehmen?



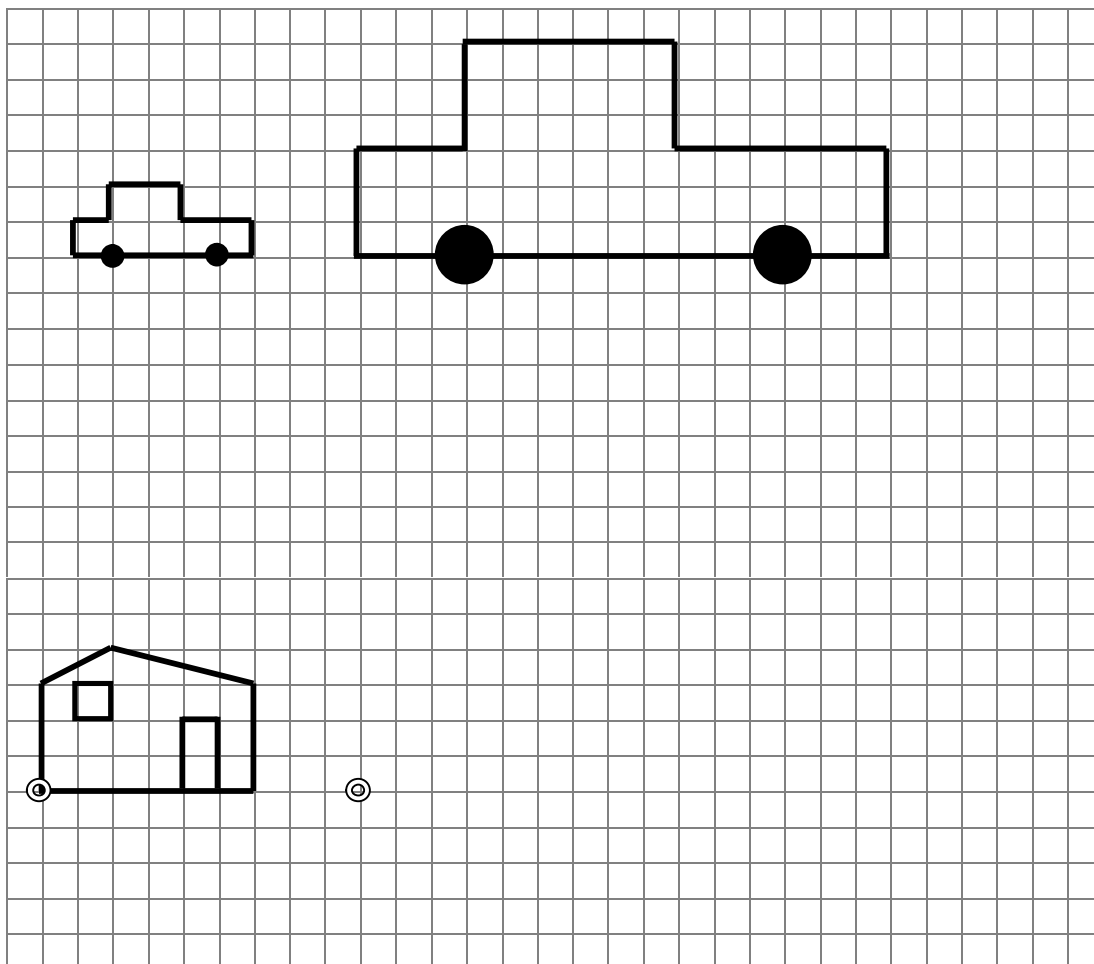
5 P

8. Die Zeichnung soll ein Quadernetz darstellen. Verbessere den Fehler und ergänze die fehlende Fläche.



4 P

9. Zeichne das Haus so vergrößert wie das Auto.
Die linke untere Ecke ist vorgegeben!



5 P

gesamt: 45 P