

**Jahrgangsstufen-Tests Deutsch
am Gymnasium
20. September 2000**

Statistische Auswertung

**Staatsinstitut für Schulpädagogik und Bildungsforschung
Abteilung Gymnasium - Referat Deutsch
OStRin Ursula Triller
November 2000**

Übersicht

1	Datengrundlage	4
1.1	Zahl der Klassen und Schüler	4
1.2	Anteil der Legastheniker in den MB-Bezirken und bayernweit	4
2	Notenverteilung	5
2.1	Notenschlüssel	5
2.2	Notenverteilung bayernweit (in absoluten Zahlen)	6
2.3	Notenverteilung bayernweit (in Prozentwerten)	7
2.4	Notendurchschnitte der einzelnen MB-Bezirke und bayernweiter Notendurchschnitt (in absoluten Zahlen)	8
3	Lösungsgrad bei den Einzelaufgaben	9
3.1	Kurzbeschreibung der Aufgaben und Übersicht über die in ihnen zu erreichenden Punkte	9
3.2	Lösungsgrad bei den Einzelaufgaben Aufgaben 1-13 im Überblick (in Prozentwerten)	10
4	Bewertung der Einzelaufgaben	11
4.1	Verständlichkeit der Aufgabenstellung Aufgaben 1-13 im Überblick (in absoluten Zahlen)	12

Bericht über den Jahrgangsstufentest Deutsch am Gymnasium

4.2	Verständlichkeit der Aufgabenstellung Gesamtergebnis (in absoluten Zahlen)	12
4.3	Verständlichkeit der Aufgabenstellung Gesamtergebnis (in Prozentwerten)	12
4.4	Kongruenz von Schwierigkeitsgrad und erreichbaren Punkten Aufgaben 1-13 im Überblick (in absoluten Zahlen)	13
4.5	Kongruenz von Schwierigkeitsgrad und erreichbaren Punkten Gesamtergebnis (in absoluten Zahlen)	14
4.6	Kongruenz von Schwierigkeitsgrad und erreichbaren Punkten Gesamtergebnis (in Prozentwerten)	15
5	Bewertung des Gesamttests	16
5.1	Arbeitszeit Bewertung (in absoluten Zahlen)	16
5.2	Arbeitszeit Bewertung (in Prozentwerten)	16
5.3	Anforderungsniveau Bewertung (in absoluten Zahlen)	17
5.4	Anforderungsniveau Bewertung (in Prozentwerten)	17

Statistische Auswertung des Jahrgangsstufentests Deutsch am Gymnasium

1 Datengrundlage

1.1 Zahl der Klassen und Schüler

Der Probelauf für den Jahrgangsstufentest Deutsch am Gymnasium wurde am 20. September 2000 an sämtlichen 8. Klassen aller bayerischen Gymnasien durchgeführt.

Am Jahrgangsstufentest Deutsch für das Gymnasium beteiligten sich 1398 Klassen und 37208 Schüler, davon waren 132 Legastheniker.

Die Auswertung stützt sich auf die Rückmeldung der mit der Durchführung und Korrektur des Tests betrauten Lehrer.

1.2 Anteil der Legastheniker in den MB-Bezirken und bayernweit (in Prozent)

Niederbayern	0,06 %
Oberfranken	0,10 %
Schwaben	0,13 %
Unterfranken	0,15 %
Oberpfalz	0,20 %
Mittelfranken	0,27 %
Oberbayern-Ost	0,64 %
Oberbayern-West	0,82 %
bayernweit	0,36 %

2 Notenverteilung

2.1 Notenschlüssel

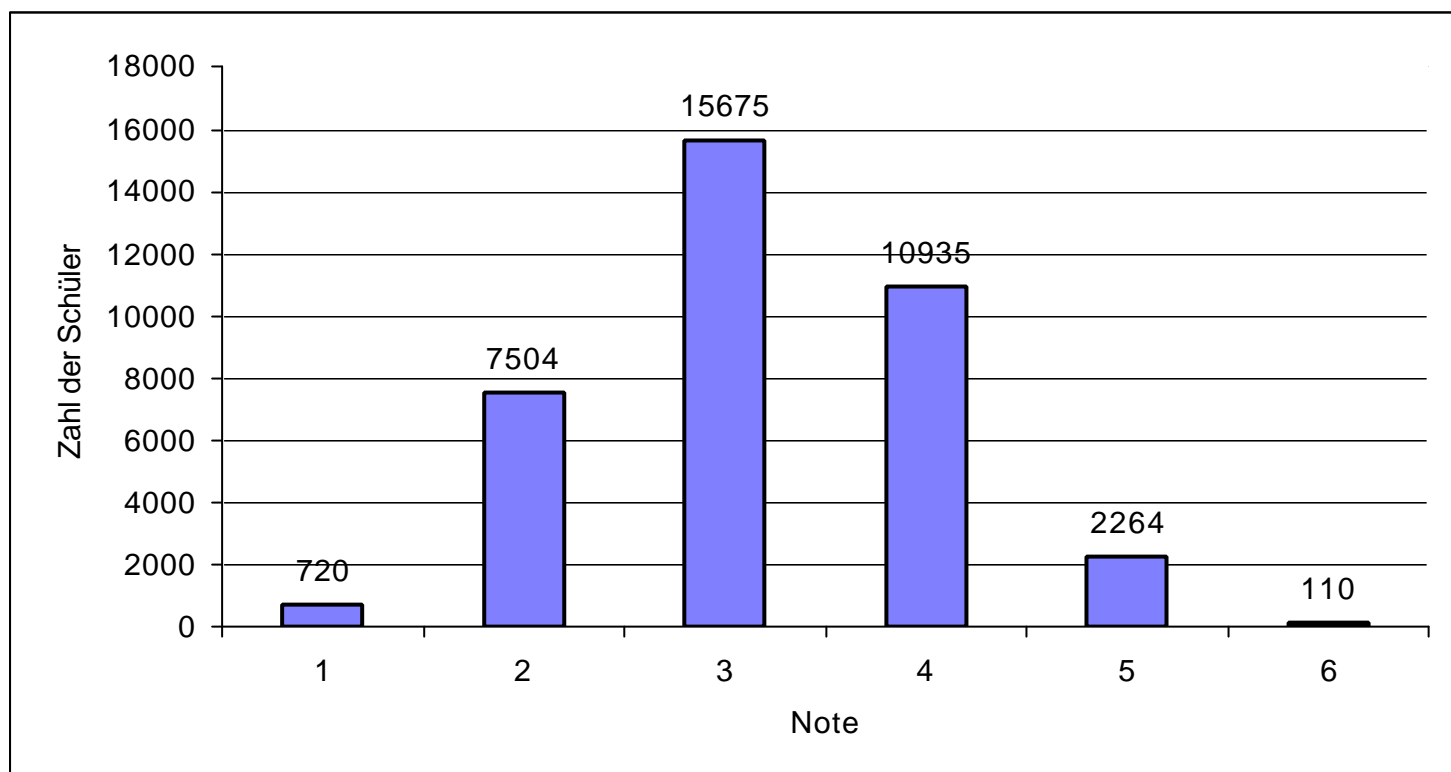
Dem Jahrgangsstufentest Deutsch am Gymnasium wurde folgender Notenschlüssel zugrunde gelegt:

120-103 Punkte	102-85 Punkte	84-67 Punkte	66-49 Punkte	48-31 Punkte	30-0 Punkte
Note 1	Note 2	Note 3	Note 4	Note 5	Note 6

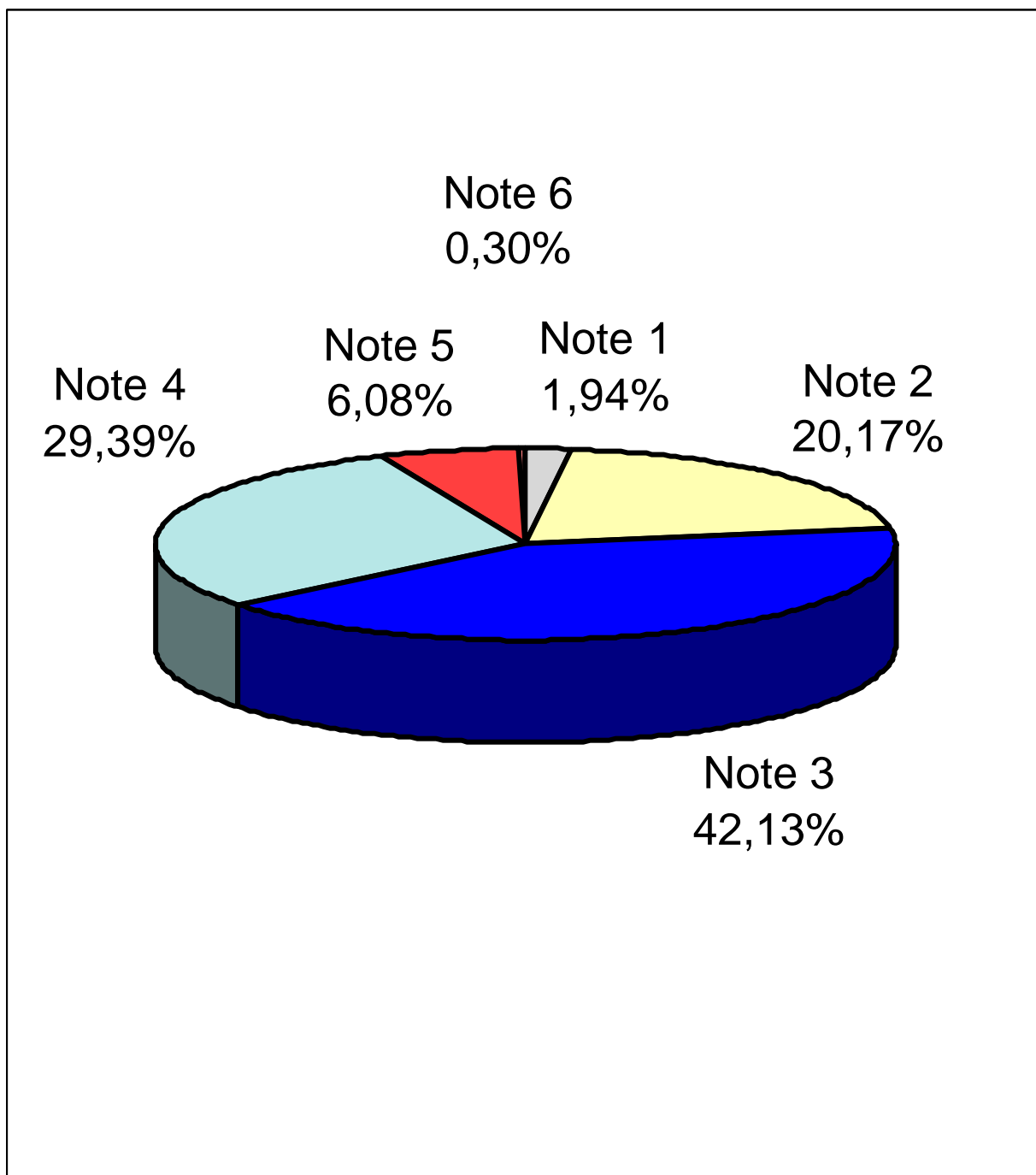
Legastheniker bearbeiteten die Aufgabe 5 zur Rechtschreibung und Zeichensetzung nicht, entsprechend galt für sie ein eigener Notenschlüssel, der dieselben Intervalle wie der obenstehende aufweist, jedoch um die 30 in Aufgabe 5 zu erreichende Punkte verringert ist :

90-78 Punkte	77-64 Punkte	63-51 Punkte	50-37 Punkte	36-24 Punkte	23-0 Punkte
Note 1	Note 2	Note 3	Note 4	Note 5	Note 6

2.2 Notenverteilung bayernweit (in absoluten Zahlen)



2.3 Notenverteilung bayernweit (in Prozentwerten)



Bericht über den Jahrgangsstufentest Deutsch am Gymnasium

2.4. Notendurchschnitte der einzelnen MB-Bezirke und bayernweiter Notendurchschnitt (in absoluten Zahlen)

Niederbayern	Note 3,03
Unterfranken	Note 3,13
Oberfranken	Note 3,13
Oberpfalz	Note 3,16
Schwaben	Note 3,20
Oberbayern-West	Note 3,21
Oberbayern-Ost	Note 3,24
Mittelfranken	Note 3,26
bayernweiter Notendurchschnitt	Note 3,18

3 Lösungsgrad bei den Einzelaufgaben

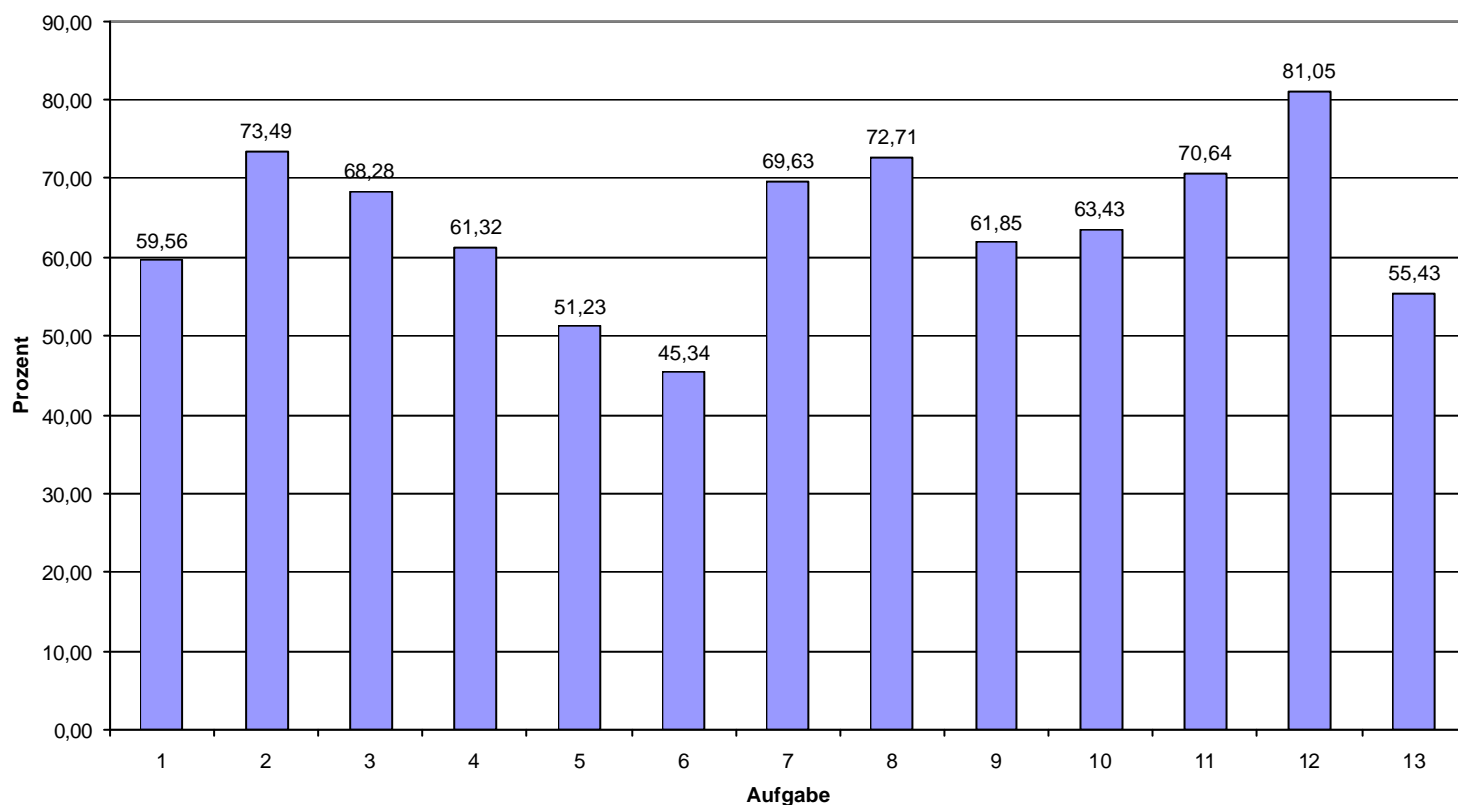
3.1 Kurzbeschreibung der Aufgaben und Übersicht über die in ihnen zu erreichenden Punkte

Nr.	Aufgabenstellung	Punkte
1	Zusammenfassen von Inhalten	15
2	Ermitteln von Synonymen	5
3	Ermitteln der richtigen Reihenfolge von Aussagen	8
4	Ermitteln und Verbessern sprachlicher Fehler	9
5	Rechtschreiben und Zeichensetzen	30
6	Umformen von Hauptsätzen in Satzgefüge, Bestimmen der Nebensätze	9
7	Umformen der wörtlichen in die indirekte Rede	7
8	Bestimmen von Satzgliedern	6
9	Bilden des richtigen Kasus, Bestimmen des Kasus	8
10	Bilden von Fremdwörtern anhand von Präfixen und Suffixen	8
11	Ermitteln von Wortarten	7
12	Bestimmen des Tempus, Setzen von Verben in ein angegebenes Tempus	4
13	Umformen vom Aktiv ins Passiv und vom Passiv ins Aktiv	4
Summe		120

3.2 Lösungsgrad bei den Einzelaufgaben Aufgaben 1-13 im Überblick (in Prozentwerten)

Dargestellt ist, welcher Prozentsatz der maximal möglichen Bewertungseinheiten bei den einzelnen Aufgaben von allen Teilnehmenden erreicht wurde:

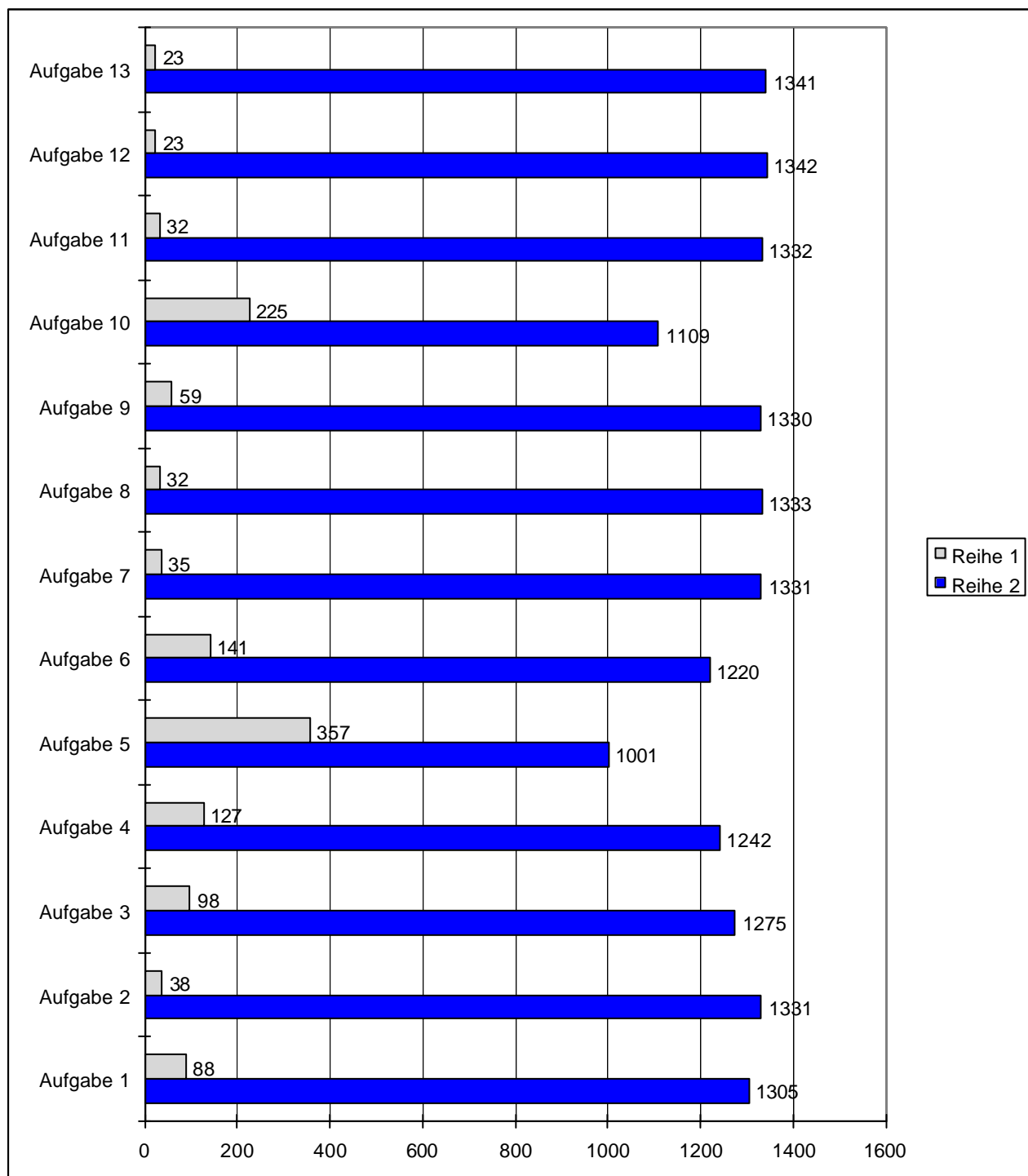
Lösungsgrad bei den Einzelaufgaben



Der **durchschnittliche Lösungsgrad** insgesamt betrug **60,59 %**.

4 Bewertung der Einzelaufgaben

4.1 Verständlichkeit der Aufgabenstellung Aufgaben 1-13 im Überblick (in absoluten Zahlen)

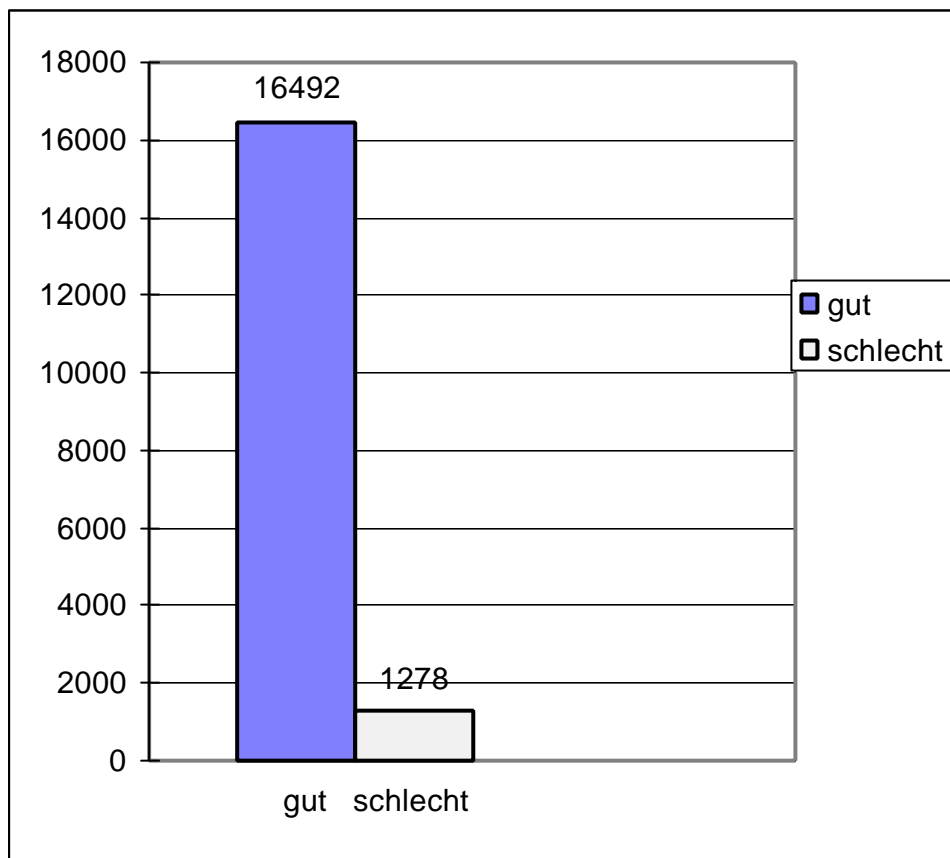


Reihe 1 (gemusterter Balken): Die Aufgabenstellung ist schlecht verständlich.

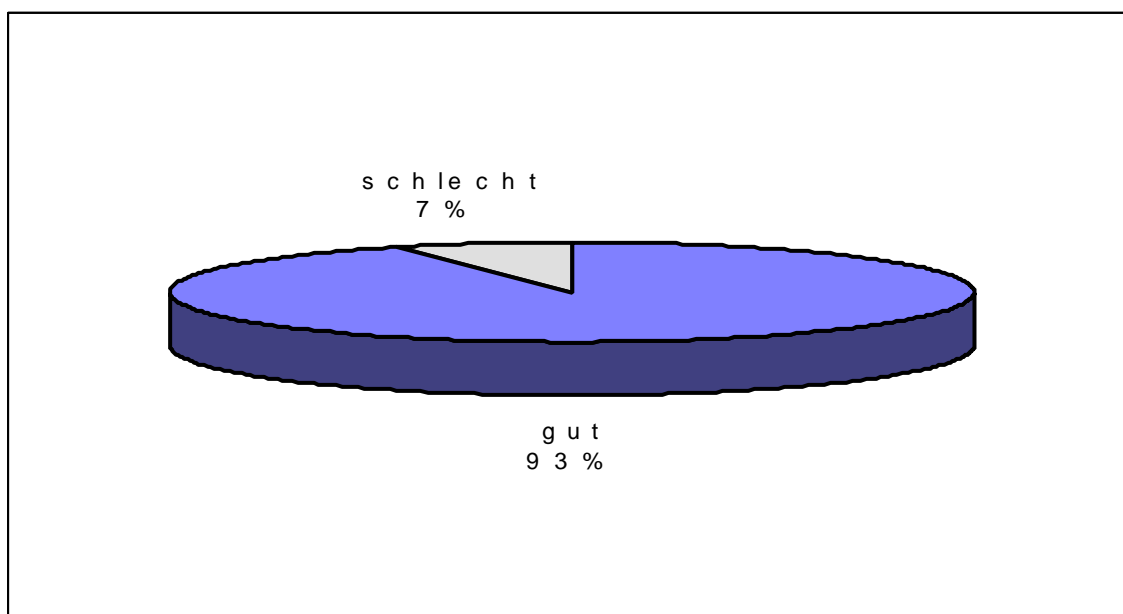
Reihe 2 (dunkler Balken): Die Aufgabenstellung ist gut verständlich.

Bericht über den Jahrgangsstufentest Deutsch am Gymnasium

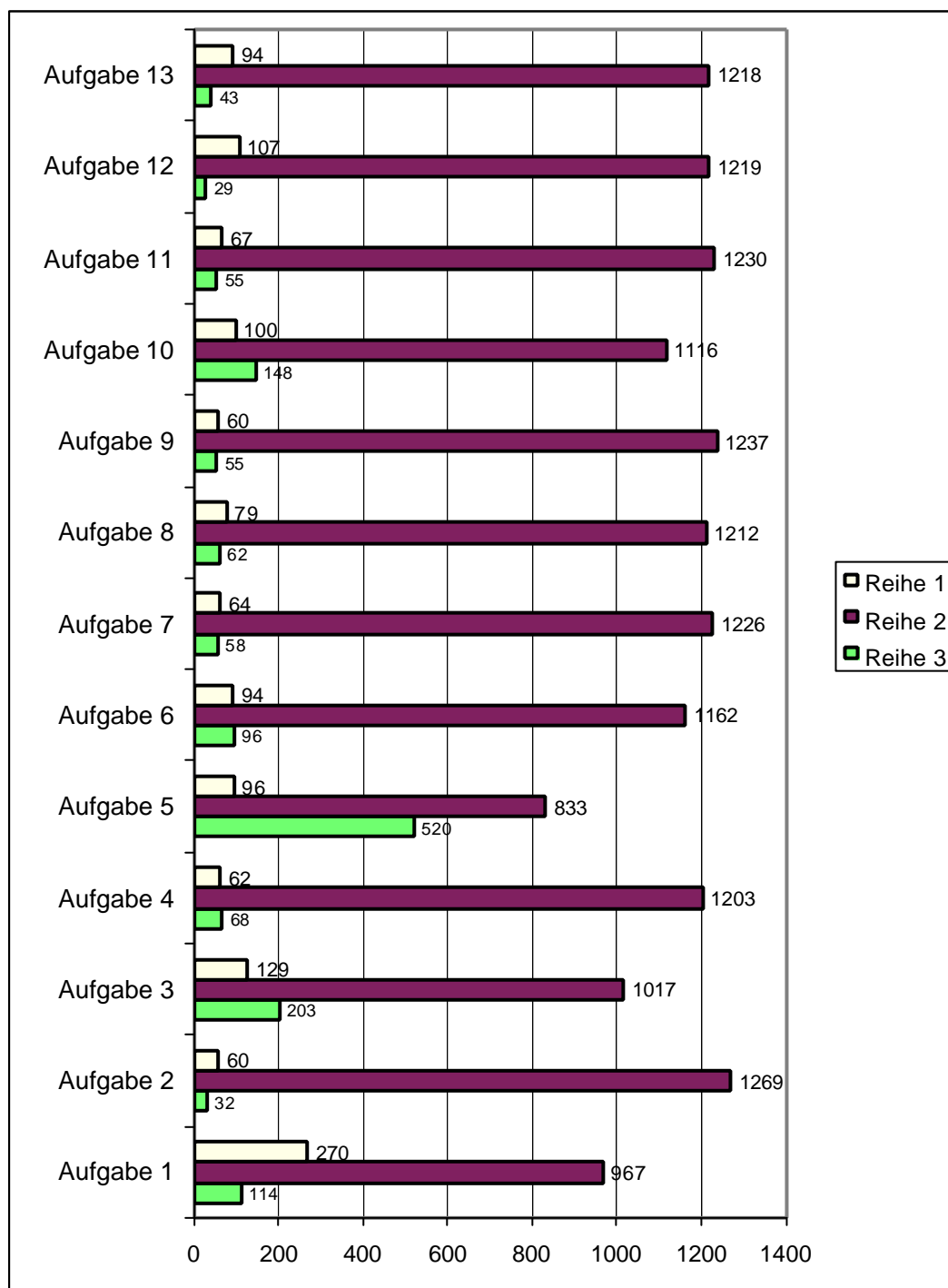
4.2 Verständlichkeit der Aufgabenstellung Gesamtergebnis (in absoluten Zahlen)



4.3 Verständlichkeit der Aufgabenstellung Gesamtergebnis (in Prozentwerten)



4.4 Kongruenz von Schwierigkeitsgrad und erreichbaren Punkten Aufgaben 1-13 im Überblick (in absoluten Zahlen)



Reihe 1 (heller Balken):

Die erreichbare Punktezahl ist im Verhältnis zum Schwierigkeitsgrad der Aufgabe zu niedrig.

Reihe 2 (dunkler Balken):

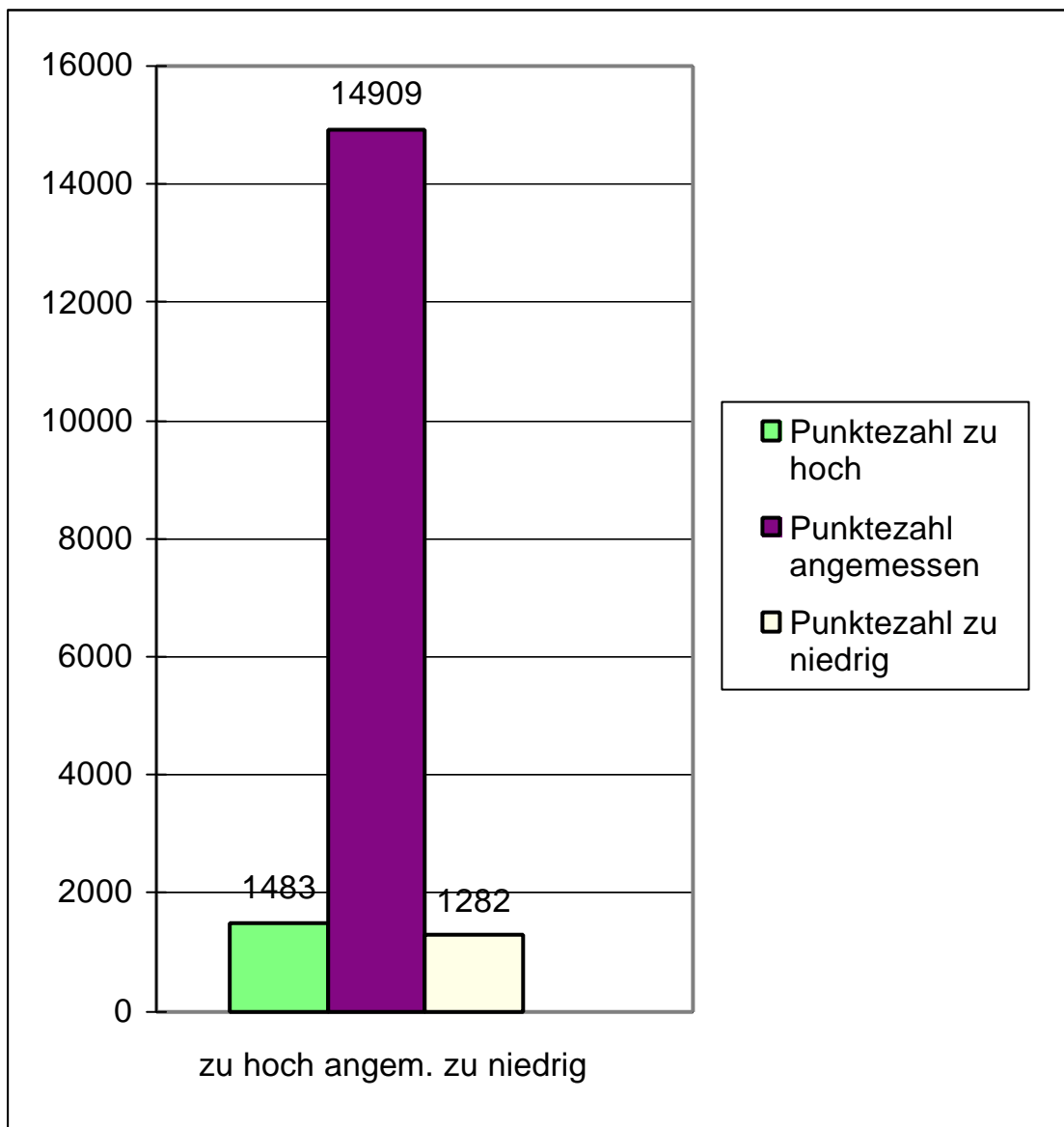
Die erreichbare Punktezahl ist im Verhältnis zum Schwierigkeitsgrad der Aufgabe angemessen.

Reihe 3 (gemusterter Balken):

Die erreichbare Punktezahl ist im Verhältnis zum Schwierigkeitsgrad der Aufgabe zu hoch.

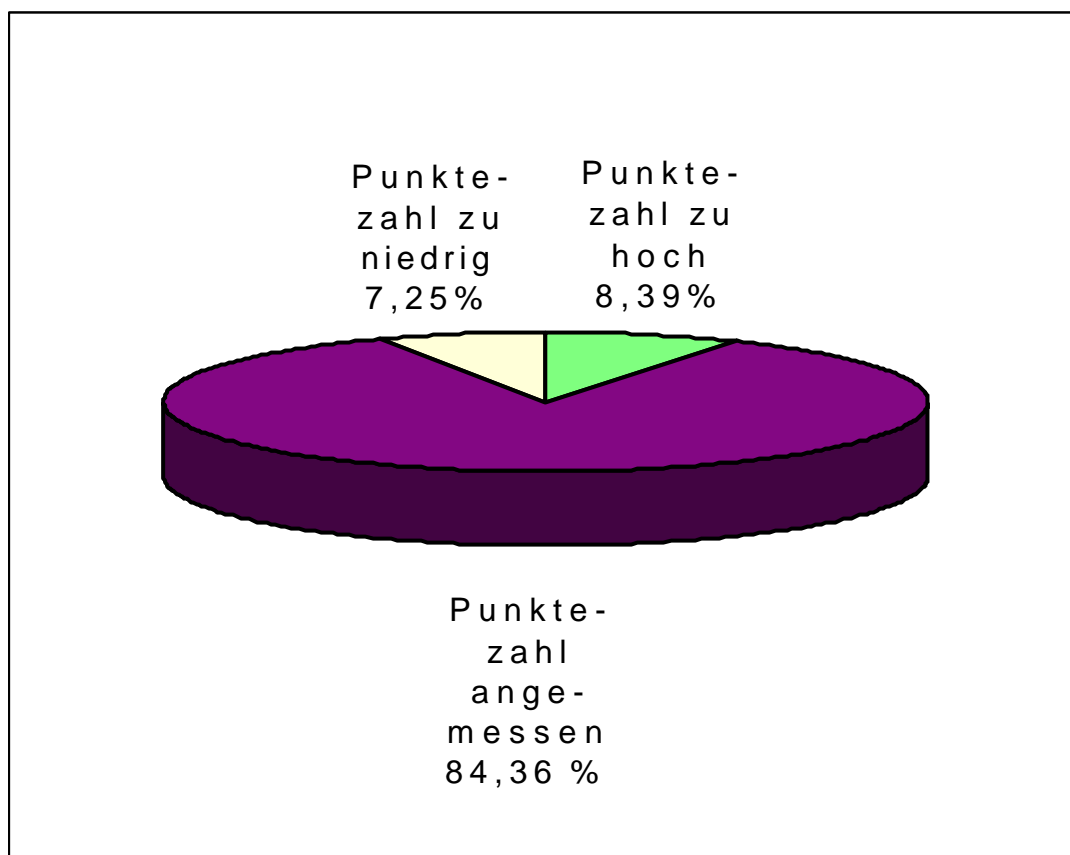
Bericht über den Jahrgangsstufentest Deutsch am Gymnasium

4.5 Kongruenz von Schwierigkeitsgrad und erreichbaren Punkten Gesamtergebnis (in absoluten Zahlen)



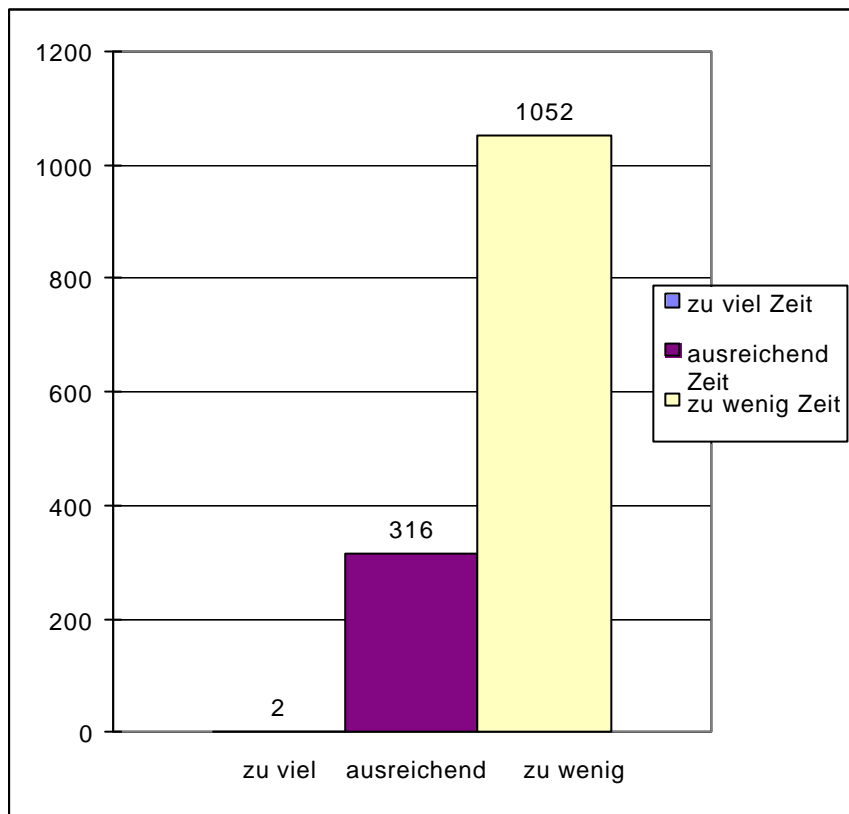
Bericht über den Jahrgangsstufentest Deutsch am Gymnasium

4.6 Kongruenz von Schwierigkeitsgrad und erreichbaren Punkten Gesamtergebnis (in Prozentwerten)

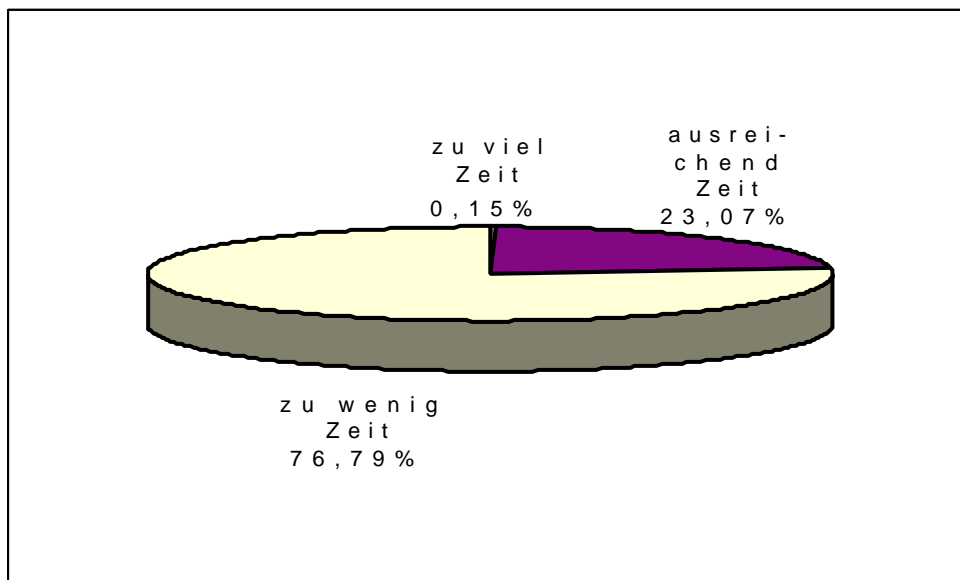


5 Bewertung des Gesamttests

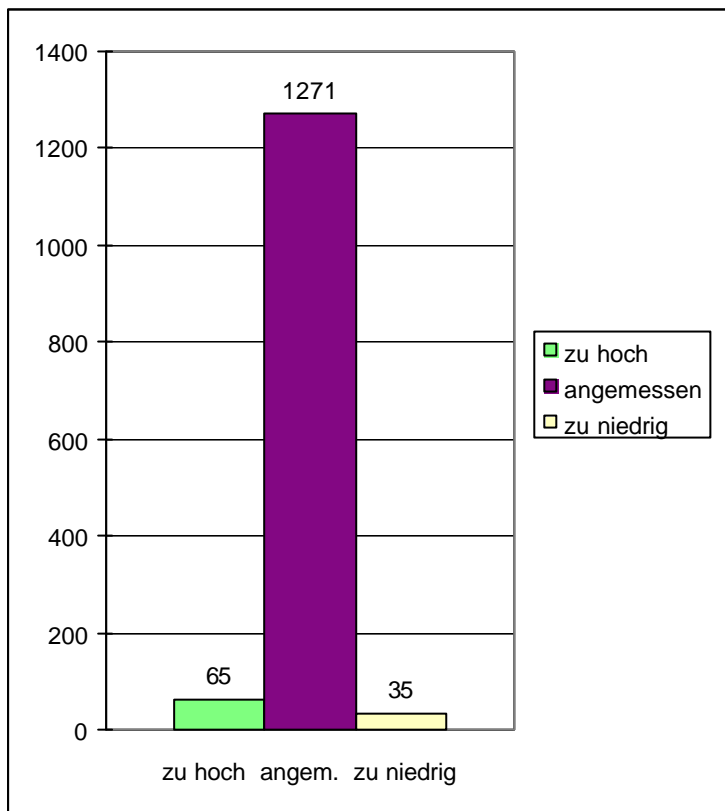
5.1 Arbeitszeit Bewertung (in absoluten Zahlen)



5.2 Arbeitszeit Bewertung (in Prozentwerten)



5.3 Anforderungsniveau Bewertung (in absoluten Zahlen)



5.4 Anforderungsniveau Bewertung (in Prozentwerten)

