



September 2021

Infobrief 2021

An die Lehrkräfte für das Fach Chemie

über die Fachbetreuung

Sehr geehrte Kolleginnen, sehr geehrte Kollegen,

zunächst wünsche ich Ihnen einen guten Start ins neue Schuljahr und viel Freude und Erfolg bei Ihrer Arbeit mit den Schülerinnen und Schülern!

Auch im vergangenen Schuljahr gab es aufgrund der Pandemie für Sie als Lehrkräfte im Fach Chemie große Herausforderungen zu bewältigen. Durch die Vorgaben war es an vielen Schulen nicht möglich, die Fachräume zu nutzen und so mussten gerade beim experimentellen Arbeiten Abstriche gemacht werden.

Es bleibt zu hoffen, dass sich die Situation in diesem Schuljahr weitestgehend normalisiert und auch der Chemieunterricht so stattfinden kann, wie wir uns das wünschen.

Viele Grüße aus dem ISB und alles Gute für das Schuljahr 2021/2022!

gez. Dr. Barbara Hank
Referat Mathematik/Chemie

Lehrplan/LehrplanPLUS

Aufgrund der Corona-Pandemie und der damit verbundenen Umstellungen auf Distanz- und Wechselunterricht waren sicherlich einige Kolleginnen und Kollegen gezwungen, etwas flexibler als gewohnt mit dem Lehrplan zu arbeiten.

Bestimmt haben Sie innerhalb Ihrer Fachschaft am Ende des vergangenen Schuljahres Wege gefunden, wie Sie dokumentieren können, welche Lernbereiche in den Klassen jeweils behandelt wurden und wo Kürzungen bzw. Verschiebungen vorgenommen werden mussten. Diese Informationen sind für die Lehrkräfte sehr hilfreich, die die Klassen jetzt neu übernehmen. Nur so kann gewährleistet werden, dass wichtige Inhalte/Kompetenzen nicht übersehen werden.

Das erste Jahr, in dem im Fach Chemie nach dem LehrplanPLUS unterrichtet wurde, liegt hinter uns. Mit Beginn dieses Schuljahres tritt der LehrplanPLUS nun für die 9. Jahrgangsstufe in Kraft und startet damit im Fach Chemie auch in den Wahlpflichtfächergruppen II und III.

Im Serviceteil des LehrplanPLUS finden Sie wie gewohnt eine Vielzahl von Materialien, Aufgaben und Verweisen. In Kürze finden Sie dort auch Anregungen und Materialien zur Durchführung praktischer Leistungsnachweise.

Den LehrplanPLUS sowie den Serviceteil des Lehrplans mit Aufgabenbeispielen, Erläuterungen, Querverweisen und weiteren Materialien finden Sie unter (<https://www.lehrplanplus.bayern.de/schulart/realschule>).

Das Angebot im Serviceteil wird laufend erweitert. Bitte sehen Sie also hin und wieder vorbei und/oder abonnieren Sie den Lehrplan-Newsletter unter

<https://www.lehrplanplus.bayern.de/newsletter>.



ISB-Portal gemeinsam.BRÜCKEN.bauen

Das ISB-Portal gemeinsam.BRÜCKEN.bauen (<https://www.brueckenbauen.bayern.de/>) bietet Unterstützung und Informationen zu schulischen Förderangeboten um pandemiebedingte Nachteile der Schülerinnen und Schüler auszugleichen.

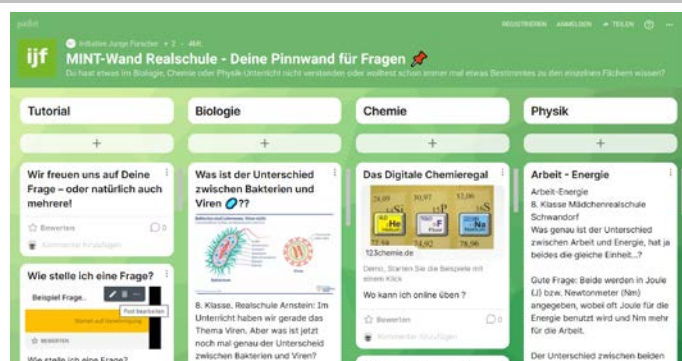
Das Angebot umfasst unter anderem Materialien zur (Selbst-)Einschätzung des Lernstandes, zur individuellen Förderung und zur Stärkung der Sozialkompetenz der Schülerinnen und Schüler.

Die Palette reicht dabei vom Arbeitsblatt bis zum digitalen Selbsteinschätzungsbogen, vom konkreten Unterrichtsbeispiel aus einem Fach bis zum übergreifenden Förderkonzept. Zudem gibt es Verweise auf weiterführende Angebote und Fortbildungen.

Online-Angebot MINT-Wand

Die [MINT-Wand](https://www.initiative-junge-forscher.de/) ist ein Angebot der IJF - Initiative junge Forscherinnen und Forscher (<https://www.initiative-junge-forscher.de/>).

Auf dieser virtuellen Pinnwand können Schülerinnen und Schüler Fragen zu den naturwissenschaftlichen Fächern sowie zu MINT-Berufen stellen. Diese Fragen werden dann von Naturwissenschaftlerinnen und Naturwissenschaftlern unterschiedlicher fachlicher Ausrichtungen bzw. von Beratungsfachkräften der Bundesagentur für Arbeit beantwortet.



Auf der Seite der IJF finden Sie zudem interessante Angebote aus den Bereichen MINT-Projekttag, Berufsorientierung und Lehrerfortbildung.