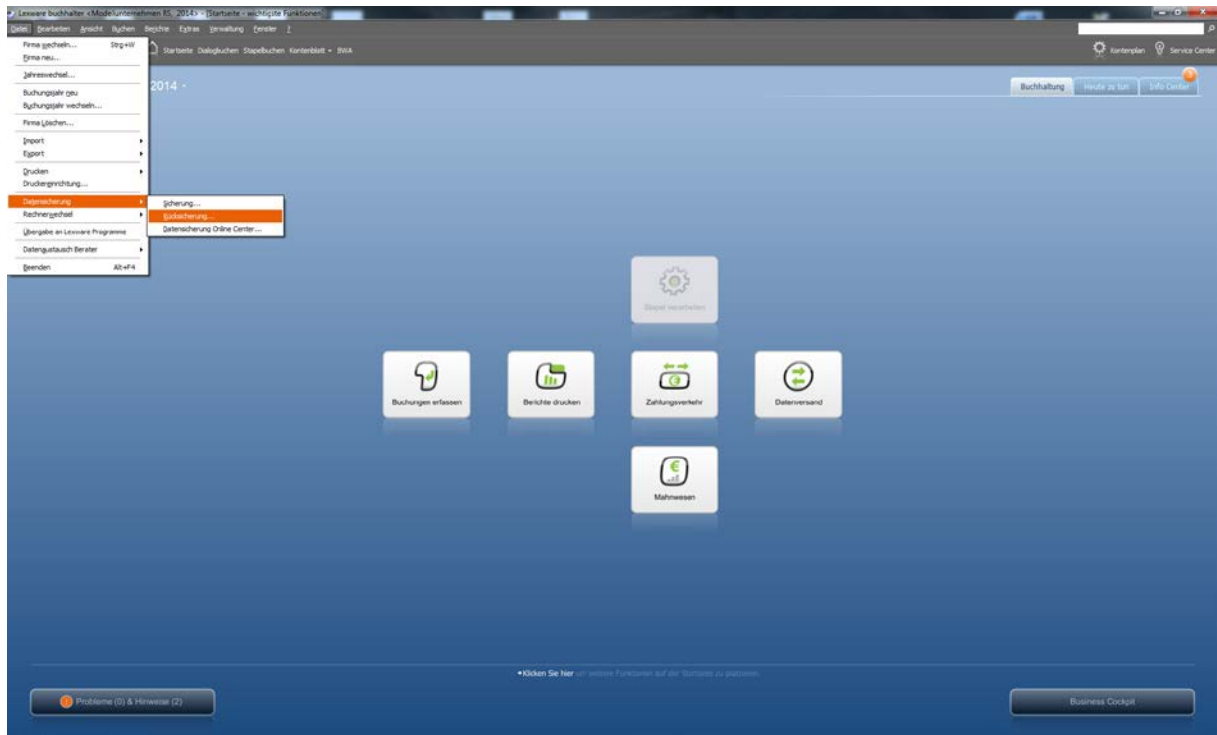
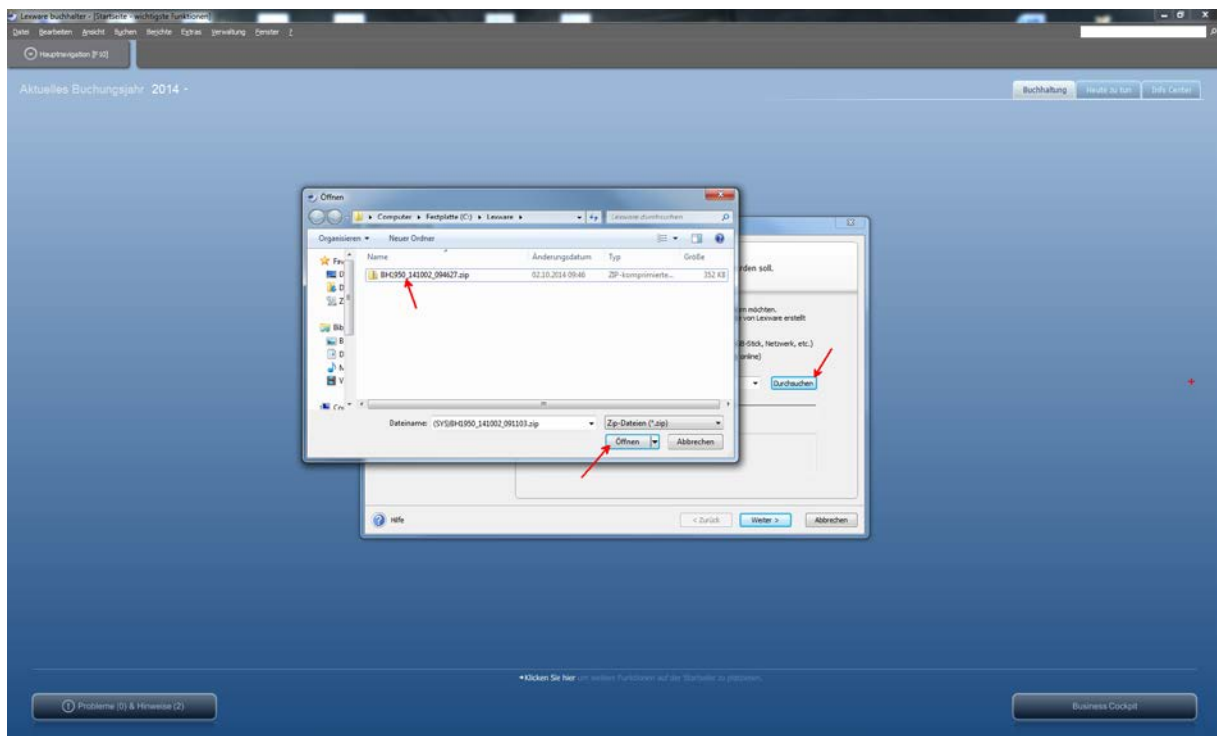


Hinweis: Die Rücksicherung überschreibt alle bereits vorgenommenen Buchungen und Einstellungen. Wenn Sie diese Daten nicht verlieren wollen, erstellen Sie vorher eine Sicherung.

Einspielen des Kontenplans:

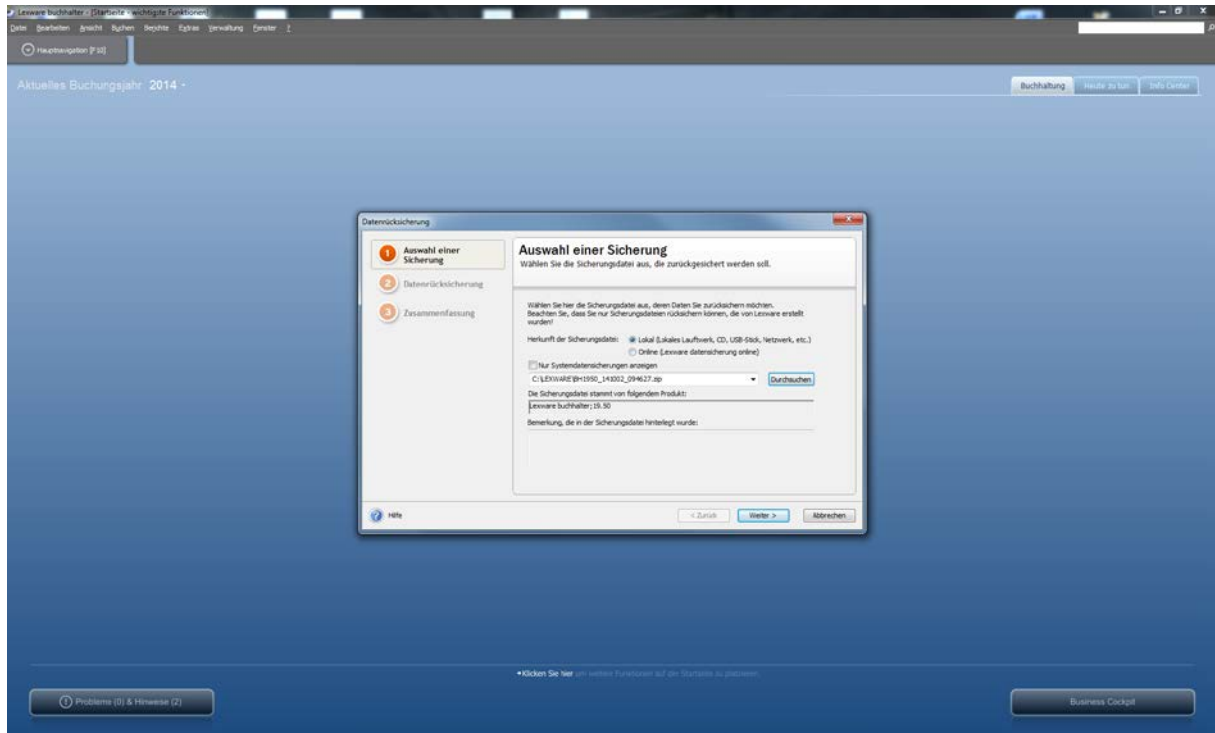


➔ auf "Datei – Datensicherung – Rücksicherung" klicken

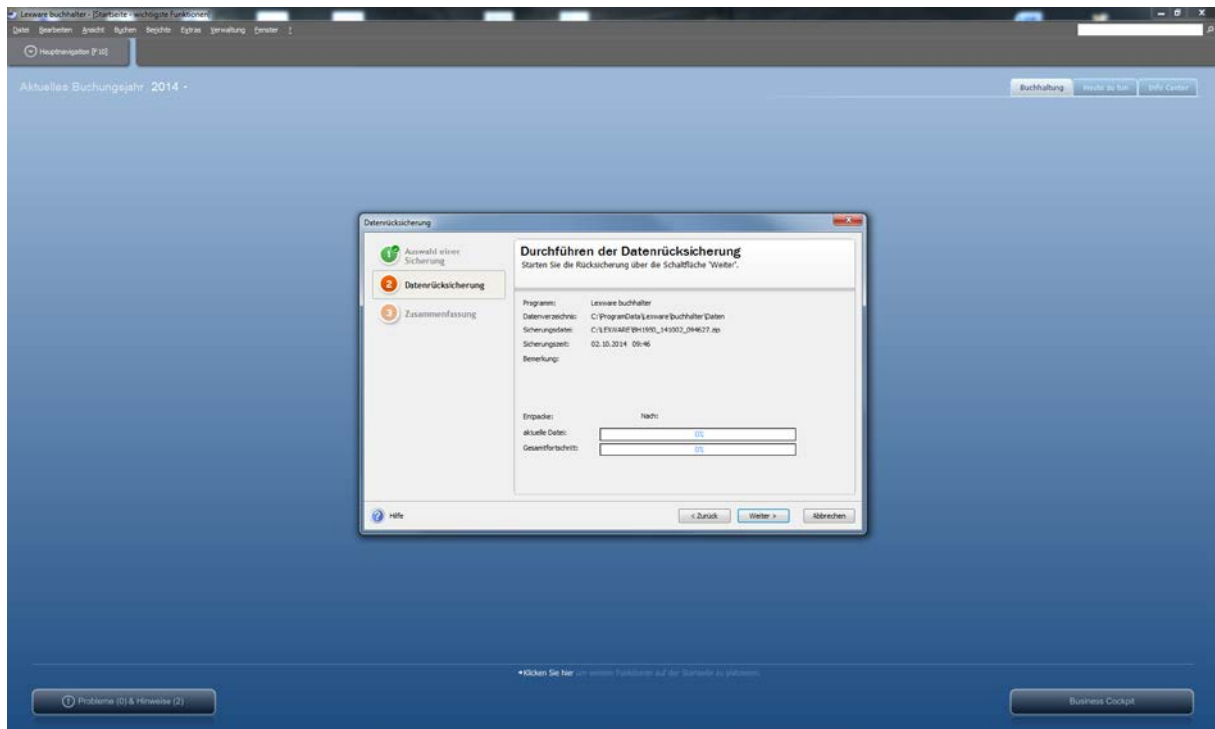


➔ Durchsuchen und die Datei **BH1950_141002_094627.zip** auswählen

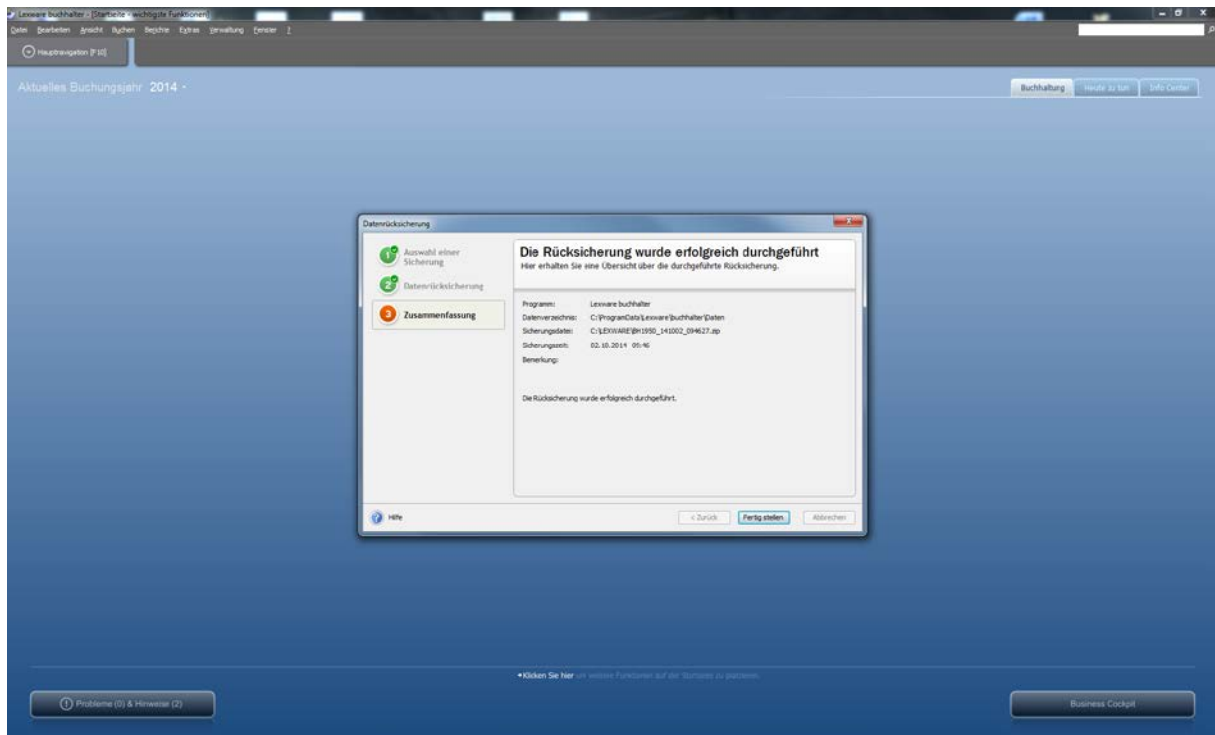
➔ auf "Öffnen" klicken



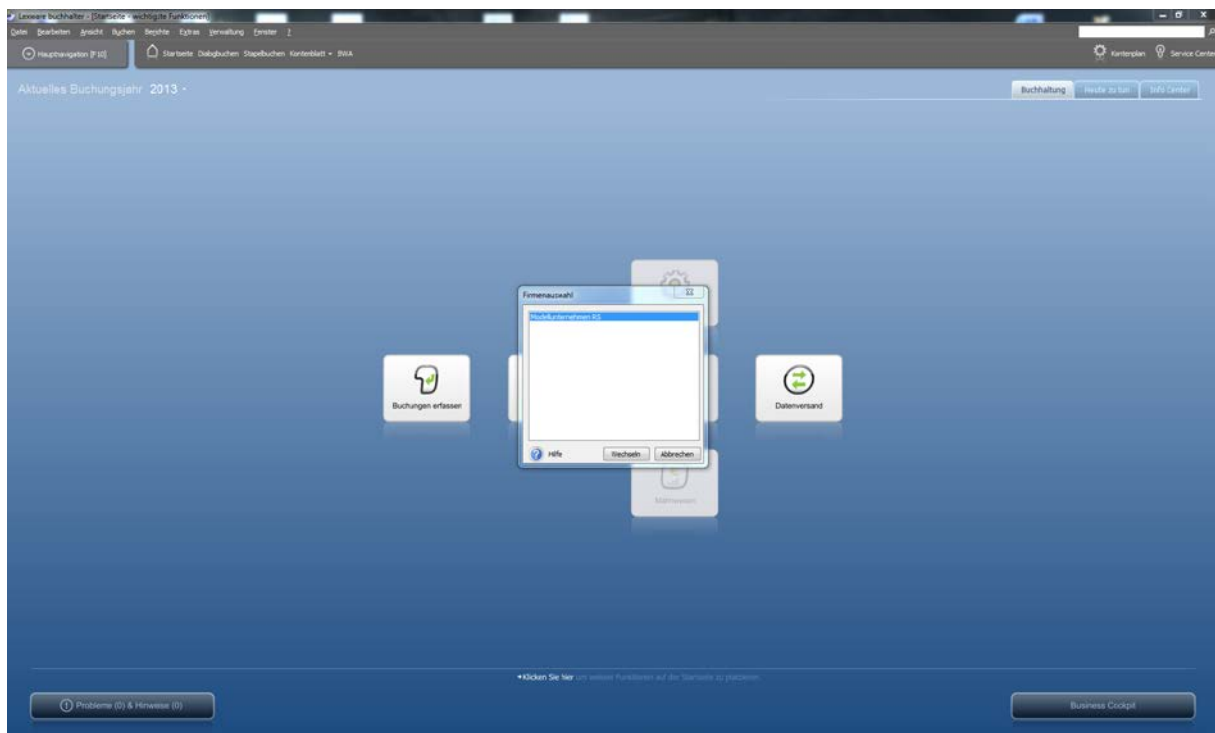
➔ Weiter >



➔ Weiter >



→ auf "Fertig stellen" klicken



→ auf "Wechseln" klicken