

Probeunterricht 2008 an den Gymnasien in Bayern

- M a t h e m a t i k -

4. Jahrgangsstufe - 1. Tag

Name: _____

Punkte: _____

Arbeitsanweisungen:

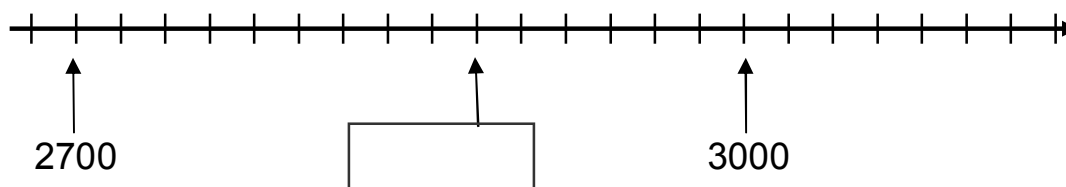
- Du hast 45 Minuten Zeit und kannst die Aufgaben in der von dir gewünschten Reihenfolge lösen.
- Gib jeweils die Nummer der Aufgabe an, die du bearbeitest.
- Schreibe alle Rechnungen auf.
- Beachte, dass einige Aufgaben bereits auf diesem Aufgabenblatt zu bearbeiten sind.

1. Setze jeweils das richtige Zeichen in den Kasten ein: = , < oder >

1200 ml	<input type="checkbox"/>	12 l	200 min	<input type="checkbox"/>	3 h	
240 g	<input type="checkbox"/>	2 kg 40 g	2 m 70 cm	<input type="checkbox"/>	2,7 m	4 P

2. Ergänze die fehlende Zahl im leeren Kästchen.

Markiere die Zahl 3060 durch einen farbigen Strich auf dem Zahlenstrahl. 2 P



3. Schreibe auf dein Blatt und rechne: $63117 : 9$ 3 P

4. Berechne, zu welcher Zahl du neununddreißigtausendacht addieren musst, um die größte fünfstellige Zahl mit lauter verschiedenen Ziffern zu erhalten. 4 P

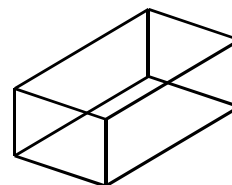
5. Aus 52 cm Draht soll das Kantenmodell eines Quaders hergestellt werden.

Der Quader soll 6 cm lang und 4 cm breit werden.

Berechne, wie hoch der Quader höchstens werden

kann, damit der Draht reicht.

Schreibe einen Antwortsatz.



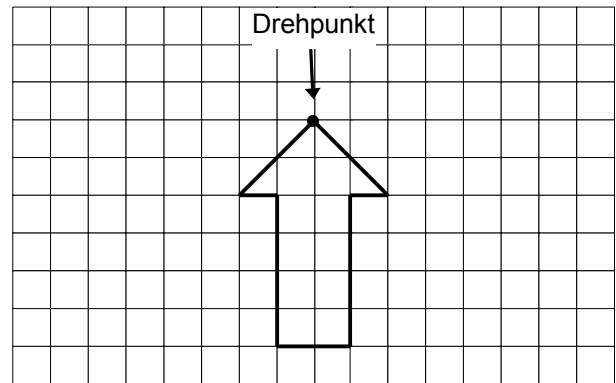
5 P

6. Max und Moritz teilen 76 Bonbons so untereinander auf, dass Max 3-mal so viele bekommt wie Moritz. Wie viele Bonbons erhält Max? Berechne und schreibe einen Antwortsatz. 3 P

7. Susis Herz schlägt durchschnittlich 90-mal in der Minute.
Wie viele Herzschläge sind das pro Tag? Berechne und schreibe einen Antwortsatz. 4 P

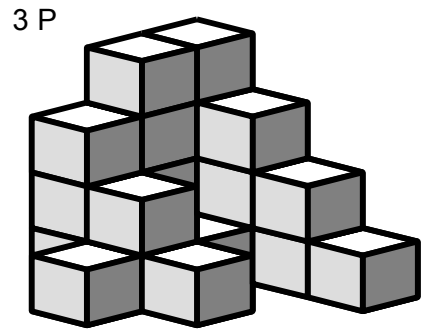
Bearbeite auch die Aufgaben auf der nächsten Seite!

8. Führe mit der Figur eine Vierteldrehung um den angegebenen Drehpunkt aus.
 Die Drehrichtung kannst du dir aussuchen.
 Zeichne die gedrehte Figur ein. 3 P

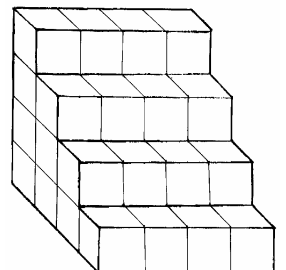


9. Anja hat den nebenstehenden Körper aus Holzwürfeln aufgestellt.
 a) Ergänze den Bauplan so, dass er zum Würfelbauwerk passt. 3 P

		4	
1		1	
			2
			1



- b) Anjas Würfelbauwerk soll zu einer Treppe ergänzt werden (siehe Skizze).
 Wie viele Holzwürfel braucht sie noch? 3 P



10.

1	2	3	4	5	6	7	8	9	10
11	12	13	14	15	16	17	18	19	20
21	22	23	24	25	26	27	28	29	30
31	32	33	34	35	36	37	38	39	40
41	42	43	44	45	46	47	48	49	50
51	52	53	54	55	56	57	58	59	60
61	62	63	64	65	66	67	68	69	70
71	72	73	74	75	76	77	78	79	80
81	82	83	84	85	86	87	88	89	90
91	92	93	94	95	96	97	98	99	100

Sarah hat drei direkt untereinander stehende Zahlen in der nebenstehenden Hundertertafel addiert.
 Die Summe dieser drei Zahlen ist 222.
 Wie heißen die drei Zahlen? 3 P

Antwort: Die drei Zahlen heißen:

11. Würfelt man mit zwei normalen Spielwürfeln, so ist die Augensumme „acht“ wahrscheinlicher als die Augensumme „zwei“. Erkläre, woran das liegt. 3 P