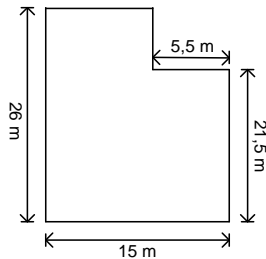


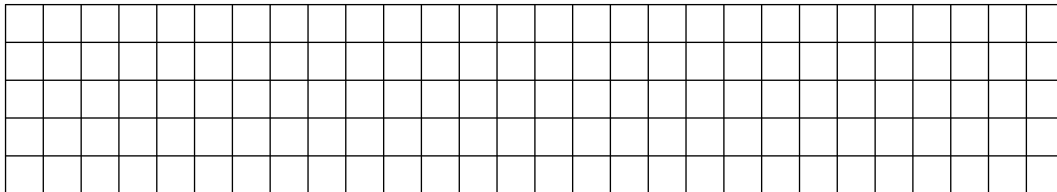
3. Ein Grundstück hat die in der Abbildung (nicht maßstäblich) gezeigte Form mit den dort angegebenen Maßen. Es soll eingezäunt und begrünt werden.



- a) Paul schreibt: $26\text{m} \cdot 15\text{m} - 4,5\text{m} \cdot 5,5\text{m}$.
 Gib den Fachbegriff dafür an, was Paul berechnen will, und erkläre seine Lösungsidee. Eine Rechnung ist nicht verlangt.

/ 2

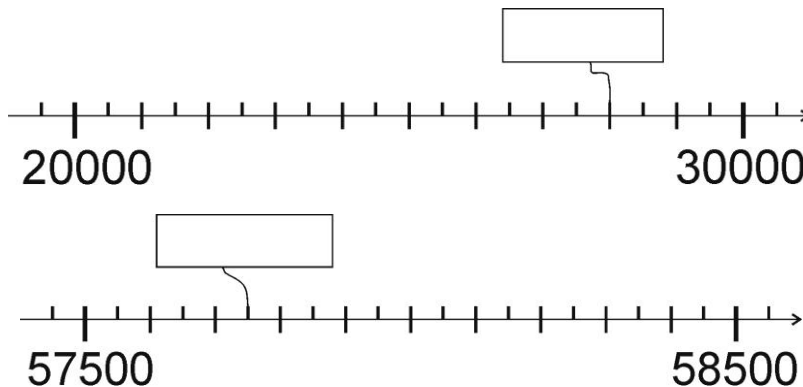
- b) Bestimme die Länge des Zauns, der genau entlang der Grundstücksgrenze verläuft.



/ 2

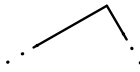
Der Zaun ist _____ m lang.

4. Notiere jeweils, welche Zahl an der markierten Stelle liegt.



/ 2

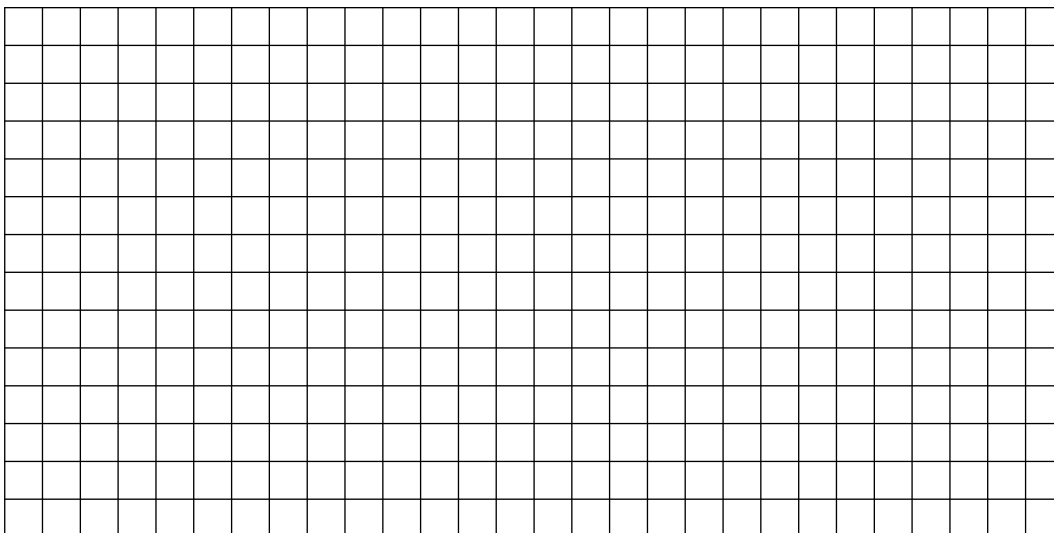
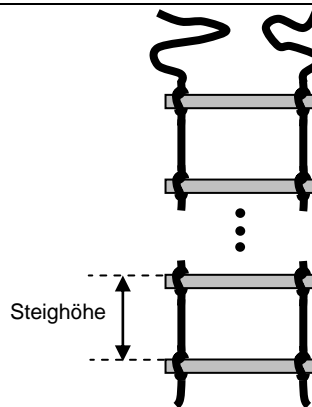
7. Ergänze die Figur zu einem Rechteck mit dem Flächeninhalt 12 cm^2 .



Punkte

/ 3

8. Lisa bastelt eine Strickleiter (siehe Abbildung). Sie verwendet dafür neun Sprossen und zwei $3,80 \text{ m}$ lange Seile. Jede Sprosse wird am linken und am rechten Seil festgeknotet. Für jeden Knoten benötigt Lisa 15 cm des jeweiligen Seils. Jedes der beiden Seile reicht 43 cm über die oberste Sprosse und 10 cm über die unterste Sprosse hinaus. Von Sprosse zu Sprosse soll immer die gleiche Steighöhe sein. Berechne die Steighöhe.



/ 5

Die Steighöhe beträgt _____ .