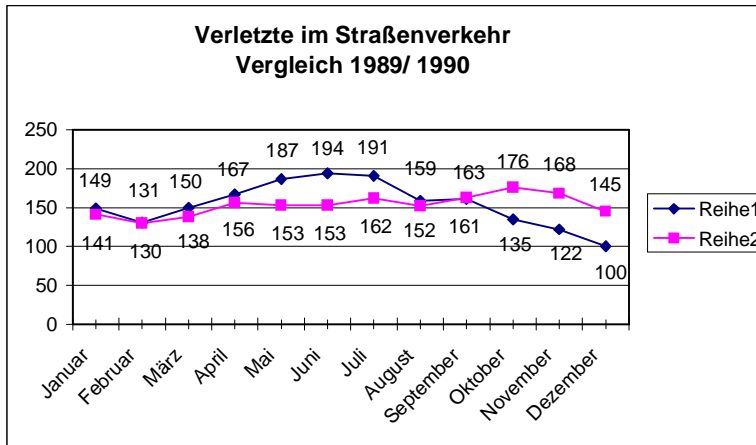


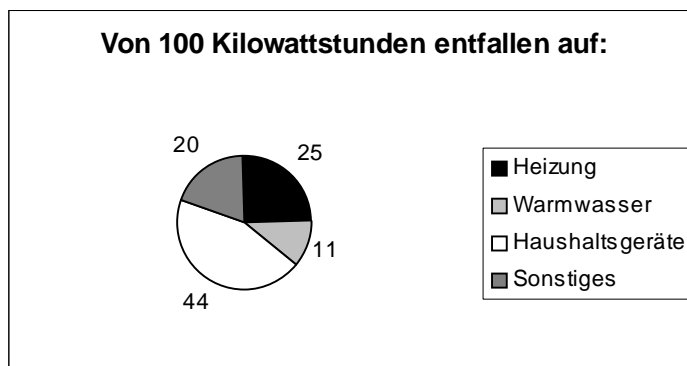
## Diagramme

### 1 Gitternetzdiagramm



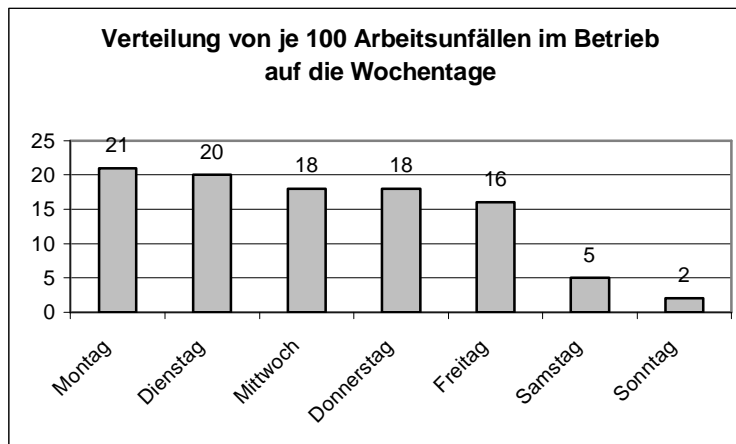
- Ermittle für 1989 und 1990 die Gesamtzahl aller Verletzten.
- Wie groß ist der Unterschied?
- In welchem Jahr und welchem Monat gab es die meisten Verletzten?
- In welchem Monat gibt es den größten Unterschied zwischen der Zahl der Verletzten?

### 2 Kreisdiagramm



- Wie viele Kilowattstunden (kWh) entfallen auf „Warmwasser“ und „Heizung“?
- Worauf entfallen 44 kWh?
- Dem gesamten Energiebedarf entspricht der Vollwinkel, also 360°. Wie vielen Winkelgraden entspricht der Anteil „Sonstiges“?
- Wie viel Prozent von 100 kWh entfallen auf „Haushaltsgeräte“ und „Heizung“?

### 3 Balkendiagramm



- An welchen Wochentagen ereignen sich die meisten bzw. die wenigsten Unfälle?
- Wie viele Unfälle ereignen sich im Durchschnitt an den Arbeitstagen von Montag bis Freitag?
- Wie ändert sich der Durchschnitt, wenn die Tage Samstag und Sonntag mitgerechnet werden?
- Welcher prozentuale Anteil aller Arbeitsunfälle entfällt auf Samstag und Sonntag?